

Canon

SELPHY QX20

COMPACT PHOTO PRINTER



Uitgebreide gebruikershandleiding

NL

Inhoudsopgave

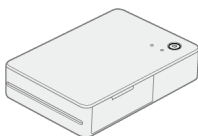
Inleiding.	3
Printer en meegeleverde accessoires.	4
Handleidingen en software.	5
Over deze handleiding.	6
Veiligheidsinstructies.	7
Namen van onderdelen.	9
Vorbereidingen en afdrukken.	11
De accu opladen.	12
SELPHY Photo Layout installeren.	13
De printer voorbereiden en afdrukken.	14
Voorzorgsmaatregelen voor het afdrukken.	21
Referentie.	22
Problemen oplossen.	23
Afdrukken bewaren.	29
Na het afdrukken.	30
Omgang en onderhoud.	31
Beveiliging.	32
Voordat u de printer laat repareren, weggooit, uitleent, weggeeft of verkoopt.	33
Specificaties.	34
Handelsmerken en licenties.	37

Inleiding

- Lees deze handleiding zorgvuldig door om een correct gebruik te garanderen.
 - De inhoud kan zonder voorafgaande kennisgeving worden gewijzigd.
 - Afbeeldingen in deze handleiding kunnen enigszins afwijken van het daadwerkelijke apparaat.
 - Ongeacht het bovenstaande kan Canon niet aansprakelijk worden gesteld voor enig verlies dat voortvloeit uit het gebruik van het product of de software.
 - De beelden die worden afgedrukt met dit product, zijn uitsluitend voor persoonlijk gebruik. Het zonder toestemming afdrukken van materiaal onder auteursrecht is verboden.
-
- [Printer en meegeleverde accessoires](#)
 - [Handleidingen en software](#)
 - [Over deze handleiding](#)
 - [Veiligheidsinstructies](#)
 - [Namen van onderdelen](#)

Printer en meegeleverde accessoires

Controleer voor gebruik of de volgende items in de verpakking zitten. Neem contact op met de leverancier als er iets ontbreekt.



SELPHY-printer



Oplaadkabel

- Drukwerk wordt ook meegeleverd.
- Kleureninkt-/labelset (XC-20L, XS-20L) dient afzonderlijk te worden gekocht.
- De meegeleverde oplaadkabel is alleen bedoeld om op te laden. Deze wordt niet gebruikt voor communicatie.

Handleidingen en software

- **Instructiehandleiding (meegeleverd bij de printer)**

Lees deze handleiding vóór gebruik.

- **Uitgebreide gebruikershandleiding**

Volledige instructies vindt u in deze uitgebreide gebruikershandleiding.

Voor de nieuwste uitgebreide gebruikershandleiding gaat u naar de volgende website.

<https://cam.start.canon/P002/>



- **SELPHY Photo Layout**

De mobiele app SELPHY Photo Layout kan van de volgende website worden gedownload:

<https://cam.start.canon/spl/>






Over deze handleiding

[Pictogrammen in deze handleiding](#)

- In deze handleiding wordt naar het product verwezen als 'de SELPHY' of 'de printer'.
- De instructies in deze handleiding zijn van toepassing op de standaardinstellingen van de printer.
- Gemakshalve worden smartphones en tablets gezamenlijk aangeduid als 'smartphones'.
- Naar de mobiele app SELPHY Photo Layout wordt verwezen met 'de app'.

Pictogrammen in deze handleiding

	Koppelingen naar pagina's met gerelateerde onderwerpen.
	Waarschuwingen om afdrukproblemen te voorkomen.
	Aanvullende informatie.

Veiligheidsinstructies

Zorg dat u deze instructies leest om het product veilig te kunnen gebruiken.
Volg deze instructies om lichamelijk letsel te voorkomen.



WAARSCHUWING

Hiermee wordt gewezen op het risico van ernstig letsel of levensgevaar.

- Gebruik alleen de voedingsbronnen die in deze instructiehandleiding zijn opgegeven voor dit product.
- Demonteer of wijzig het product niet.
- Stel het product niet bloot aan harde schokken of trillingen.
- Raak geen blootliggende interne onderdelen aan.
- Stop onmiddellijk met het gebruik van het product in geval van vreemde verschijnselen zoals de aanwezigheid van rook of een vreemde geur.
- Gebruik geen organische oplosmiddelen zoals alcohol, wasbenzine of verfverdunder om het product schoon te maken.
- Laat het product niet nat worden. Stop geen vreemde voorwerpen of vloeistoffen in het product.
- Gebruik het product niet in ruimten waar ontvlambare gassen aanwezig kunnen zijn. Dit kan leiden tot een elektrische schok, ontploffing of brand.
- Raak het product niet aan tijdens een onweer als dit op een stopcontact is aangesloten. Dit kan leiden tot een elektrische schok.
- Veeg regelmatig met een droge doek het stof weg dat zich op de stekker en het stopcontact heeft opgehoopt.
- Steek of trek de stekker van het product niet in of uit het stopcontact met natte handen.
- Gebruik het product niet als de stekker niet volledig in het stopcontact is gestoken.
- Stel de stekker en de polen niet bloot aan vuil en laat ze niet in contact komen met metalen spelden of andere metalen voorwerpen.
- Plaats geen zware voorwerpen op het netsnoer. Demonteer, knik of verander het netsnoer niet.
- Omwikkel het product nooit met een doek of andere materialen wanneer u het gebruikt of kort na het gebruik als het product nog warm is.
- Laat het product niet in het stopcontact steken wanneer u het gedurende een lange periode niet gebruikt.

- Laad het product niet op bij temperaturen buiten het bereik van 5 – 40 °C.

Dit kan leiden tot een elektrische schok, ontploffing of brand.

- Volg eventuele aanwijzingen om het product uit te schakelen op plaatsen waar het gebruik ervan verboden is.

Als u dit niet doet, kan dit leiden tot storingen aan andere apparatuur vanwege het effect van elektromagnetische golven, en zelfs ongelukken.

VOORZICHTIG

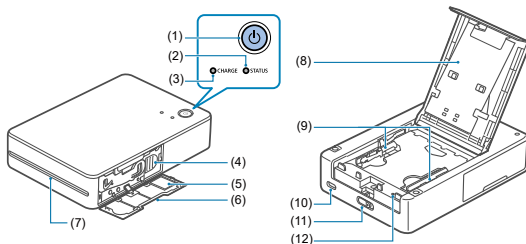
Houd u aan de onderstaande waarschuwingen. Als u dat niet doet, kan dit leiden tot lichamelijk letsel of schade aan eigendommen.

- Raak geen onderdelen binnen in het product aan.

Dit kan letsel veroorzaken.

Namen van onderdelen

[Betekenis van lampjes](#)



- | | |
|------|---|
| (1) | Aan-uitknop |
| (2) | STATUS-lampje |
| (3) | CHARGE-lampje |
| (4) | Uitwerphendel |
| (5) | Label met QR-code |
| (6) | Klep van inktcassettecompartiment |
| (7) | Uitvoeropening |
| (8) | Klep van papiercompartiment |
| (9) | Papiergeleiders |
| (10) | Oplaadaansluiting |
| (11) | Openingshendel |
| (12) | Schakelaar voor geforceerd uitschakelen |

Betekenis van lampjes

STATUS-lampje	CHARGE-lampje	Status
Uit	Uit	Uitgeschakeld (niet opladen)
	Eén keer groen knipperen	Uitgeschakeld (opladen: accuniveau laag)
	Twee keer groen knipperen	Uitgeschakeld (opladen: accuniveau gemiddeld)
	Drie keer groen knipperen	Uitgeschakeld (opladen: accuniveau hoog)
	Brandt groen	Uitgeschakeld (volledig opgeladen)* ¹
Langzaam wit knipperen	Uit	Printer start op
Wit knipperen	Uit	Bezet
Snel wit knipperen	Uit	Verwijder de afdruk.
Brandt wit	Uit	Klaar om af te drukken (niet opladen)* ²
	Groen knipperen	Klaar om af te drukken (niet opladen: accuniveau laag)
	Eén keer groen knipperen	Klaar om af te drukken (opladen: accuniveau laag)
	Twee keer groen knipperen	Klaar om af te drukken (opladen: accuniveau gemiddeld)
	Drie keer groen knipperen	Klaar om af te drukken (opladen: accuniveau hoog)
	Brandt groen	Klaar om af te drukken (volledig opgeladen)
Langzaam rood knipperen	Langzaam groen knipperen	Opladen gepauzeerd. Buiten het bereik van de gebruikstemperatuur.
Rood knipperen	Uit	Fout. Controleer de app op berichten.
	Groen knipperen	Accuniveau te laag om af te drukken. Laad de accu op.
Snel rood knipperen	Uit	Fout. Start de printer opnieuw op.
	Snel groen knipperen	Accufout

* 1: Het CHARGE-lampje gaat na een tijdje uit.

* 2: U kunt het batterijniveau controleren door op de aan-uitknop te drukken wanneer de printer klaar is om af te drukken (niet wordt opgeladen).

- CHARGE-lampje knippert één keer:
Accuniveau laag. Laad binnenkort op.
- CHARGE-lampje knippert twee keer:
Accuniveau laag, maar afdrukken is nog mogelijk.
- CHARGE-lampje knippert drie keer:
De accu is vol.

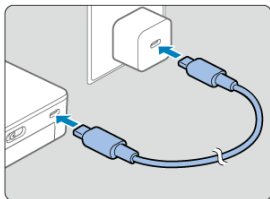
Vorbereidingen en afdrukken

In dit hoofdstuk wordt beschreven hoe u de printer de eerste keer voorbereidt en hoe u kunt afdrukken.

- [De accu opladen](#)
- [SELPHY Photo Layout installeren](#)
- [De printer voorbereiden en afdrukken](#)
- [Vorzorgsmaatregelen voor het afdrukken](#)

De accu opladen

1. Gebruik de meegeleverde oplaadkabel om de printer aan te sluiten op een USB-AC-adapter.



- Het CHARGE-lampje begint groen te knipperen en het opladen begint. Het opladen is voltooid wanneer het lampje groen blijft branden.

Opmerking

- Het wordt aanbevolen een optionele USB-voedingsadapter PD-E2 of PD-E1 te gebruiken om de printer op te laden en van stroom te voorzien. U kunt ook in de winkel verkrijgbare producten gebruiken.
- Gebruik voor het opladen een acculader met een nominaal vermogen van ten minste DC 5,0 V, 1,5 A. Opladen bij kamertemperatuur duurt ongeveer 80 min. De oplaadtijd varieert sterk, afhankelijk van de omgevingstemperatuur en de resterende capaciteit.

SELPHY Photo Layout installeren

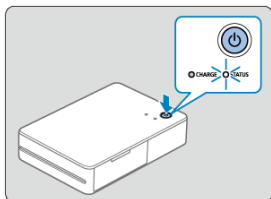
Dit product is ontworpen om af te drukken via de mobiele app SELPHY Photo Layout.

1. **Download en installeer de nieuwste versie van SELPHY Photo Layout** ).
2. **Start SELPHY Photo Layout.**
 - Schakel locatievoorzieningen in op de smartphone.
 - Schakel de energiebesparende stand uit, evenals andere functies die het accuverbruik van uw smartphone beperken.
 - Volg de weergegeven instructies.

De printer voorbereiden en afdrucken

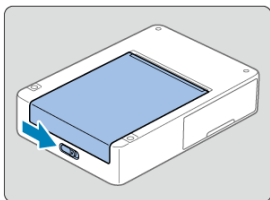
Volg deze stappen om het papier en de inktcassettes in de printer te plaatsen en af te drukken.

1. Zet de printer aan.

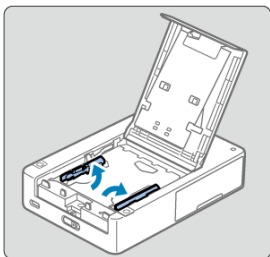


- Houd de aan-uitknop ingedrukt totdat het STATUS-lampje wit begint te knipperen. Wacht tot het lampje blijft branden.

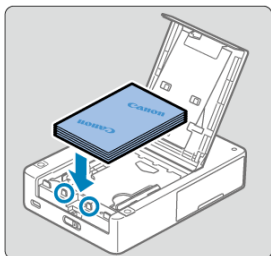
2. Plaats papier.



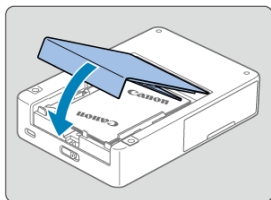
- Verschuif de openingshendel om de vergrendeling te openen en open de klep van het papiercompartiment.



- Duw de papiergeleiders omhoog.
- Duw de papiergeleiders niet omhoog als u vierkant papier plaatst.

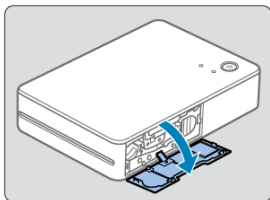


- Plaats het papier (maximaal 10 vellen) met de afdrukkzijde (zonder het Canon-logo) omlaag. Zorg ervoor dat u de afdrukkzijde niet aanraakt.
- Lijn het papier uit met de omcirkelde onderdelen, maar niet tegen de achterkant van het compartiment.

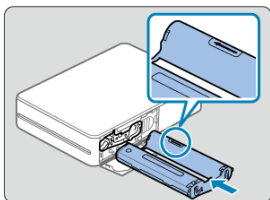


- Sluit de klep van het papiercompartiment.

3. Plaats de inktcassette.

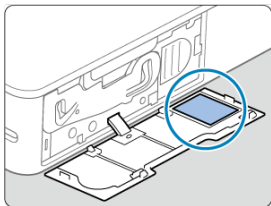


- Open de klep van het inktcassettecompartiment.

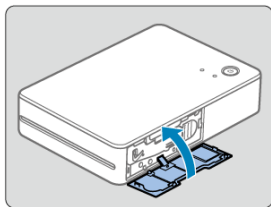


- Plaats de nieuwe inktcassette in de juiste richting in de printer totdat deze vastklikt.
- Gebruik een inktcassette die geschikt is voor het formaat van het geplaatste papier.

- 4.** Scan de QR-code om verbinding te maken met de printer en deze te registreren.

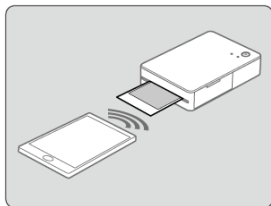


- Volg de instructies in SELPHY Photo Layout, scan de QR-code om verbinding te maken met de printer en registreer deze.

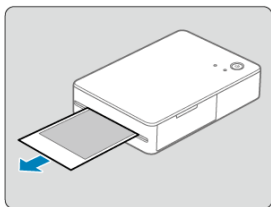


- Sluit de klep van het inktcassettecompartiment.

5. Druk af.

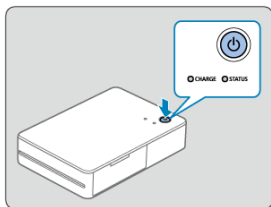


- Druk af vanuit SELPHY Photo Layout.



- Verwijder de afdrukken nadat ze zijn voltooid.

6. Zet de printer uit.



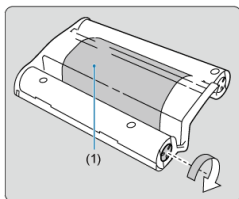
- Houd na gebruik de aan-uitknop ingedrukt totdat het STATUS-lampje uitgaat.

Voorzichtig

- Plaats de printer op een tafel of een andere effen en stabiele ondergrond. Plaats de printer nooit op een onstabiele of schuine ondergrond.
- Laat ruimte vrij voor afdrucken bij de uitvoeropening.
- U hebt het label met de QR-code nodig als u de printer opnieuw moet registreren, bijvoorbeeld als u van smartphone verandert. Bewaar de code door er een foto van te maken met de camera van uw smartphone of een ander apparaat.

Opmerking

- Als het inktvel los is, draait u voorzichtig aan het wieltje om het vast te zetten. Raak het inktvel niet aan (1).



Vorzorgsmaatregelen voor het afdrukken

Neem de volgende voorzorgsmaatregelen om storingen of defecten te voorkomen.

- Wanneer u papier plaatst, zorg er dan voor dat de afdrukzijde (zonder Canon-logo's) omlaag is gericht en raak het niet aan.
- Gebruik geen papier waarvan de achterkant loslaat of waarvan delen zijn afgebladerd.
- Gebruik geen papier waarop al is afgedrukt of geschreven.
- Tijdens het afdrukken komt het papier meerdere malen uit de printer omhoog, maar trek er pas aan wanneer er een melding op uw smartphone verschijnt dat u het papier moet verwijderen.
- Onderbreek de communicatie niet totdat het afdrukken is voltooid. Als de communicatie wordt onderbroken, kan de afdruk onvolledig zijn.
- Open de inktcassette of het papiercompartiment niet terwijl de printer afdrukt.
- De printer kan slechte resultaten produceren als de omgevingstemperatuur te hoog of te laag is. Als dat het geval is, probeer dan opnieuw af te drukken op een locatie waar de temperatuur tussen 15 en 35 °C ligt.



Opmerking

- De printer schakelt automatisch uit als deze gedurende ongeveer 10 minuten niet wordt gebruikt. Om het afdrukken te hervatten, drukt u op de aan-uitknop.

Referentie

In dit hoofdstuk vindt u antwoorden op veelgestelde vragen en technische informatie over de SELPHY.

- [Problemen oplossen](#)
- [Afdrukken bewaren](#)
- [Na het afdrukken](#)
- [Omgang en onderhoud](#)
- [Beveiliging](#)
- [Voordat u de printer laat repareren, weggooit, uitleent, weggeeft of verkoopt](#)
- [Specificaties](#)
- [Handelsmerken en licenties](#)

Problemen oplossen

 [Voeding](#)

 [Opladen](#)

 [Afdrukken](#)

 [Papier](#)

 [Wi-Fi](#)

 [App](#)



 [Foutmeldingen](#)

 [App- en printerupdates](#)

Los printerproblemen op zoals wordt beschreven in dit gedeelte. Als het probleem zich blijft voordoen nadat u de probleemoplossing hebt geprobeerd, neemt u contact op met een helpdesk voor klantenondersteuning.

Voeding

Kan de printer niet inschakelen.

- Controleer het resterende accuniveau ().
- Als de accu niet wordt opgeladen wanneer u de printer aansluit op een voedingsbron, drukt u op de schakelaar voor geforceerd uitschakelen () met een dun, puntig voorwerp en probeer u opnieuw op te laden.

Accu kan niet worden opgeladen.

- Opladen is niet mogelijk tijdens het afdrukken. Laad de batterij op wanneer de printer klaar is om af te drukken of wanneer de printer is uitgeschakeld.
- Gebruik een acculader die geschikt is voor deze printer (🔌).
- Als de accu niet wordt opgeladen wanneer u de printer aansluit op een voedingsbron, sluit de oplaadkabel dan opnieuw aan. Als de batterij nog steeds niet wordt opgeladen, drukt u op de schakelaar voor geforceerd uitschakelen (🔌) met een dun, puntig voorwerp en controleert u of de printer wordt opgeladen.

De accu raakt snel leeg.

- Bij lage temperaturen neemt de werking van de accu af.
- In bepaalde afdrukomstandigheden kan de accu sneller leeg raken.
- Er wordt accuvoeding gebruikt terwijl de printer wacht om af te drukken. Om zoveel mogelijk te kunnen afdrukken voordat de printer opnieuw moet worden opgeladen, schakelt u de printer na het afdrukken uit.
- De aanduidingen voor het accuniveau op de printer en in de app zijn uitsluitend ter referentie. In bepaalde afdrukomstandigheden kan de accu snel leeg raken. Laad de batterij zo snel mogelijk na gebruik op.

Opladfout: Het STATUS-lampje knippert langzaam rood en het CHARGE-lampje knippert langzaam groen.

- Hoewel het opladen stopt als de temperatuur van de printer te hoog wordt, duidt dit niet op een probleem. Koppel de acculader los, zet de printer uit en wacht totdat deze is afgekoeld. De kans dat deze opladfout optreedt is groter als u continu afdrukt of als de omgevingstemperatuur of de interne temperatuur van de printer hoog is.

Opladen duurt langer of er treedt een opladfout op (het STATUS-lampje knippert snel rood en het CHARGE-lampje knippert snel groen).

- Het opladen kan langer duren of er kan een opladfout optreden als de printer langere tijd niet wordt gebruikt. Als dat het geval is, sluit u de oplaadkabel opnieuw aan en laadt u de printer opnieuw op.
- Gebruik een acculader die geschikt is voor deze printer (🔌).
- Als het probleem zich blijft voordoen, neemt u contact op met een helpdesk voor klantenondersteuning.

Afdrukken niet mogelijk.

- Controleer of de printer is ingeschakeld (🔌).
- Controleer of het papier en de inktcassette correct zijn geplaatst (🔌).
- Controleer of het inktvel strak genoeg zit (🔌).
- Controleer of u papier gebruikt dat speciaal is ontworpen voor de printer (🔌).
- Vervang de inktcassette en vul het papier zo nodig bij (🔌).

Afdrukkwaliteit is slecht.

- Controleer of het inktvel en het papier vrij zijn van stof en vuil.
- Controleer of de binnenkant van de printer stofvrij is.
- Controleer of er geen condensvorming is op de printer.
- Controleer of de printer niet in de buurt van bronnen van elektromagnetische golven of sterke magnetische velden staat.

De afgedrukte kleuren komen niet overeen met de kleuren op het smartphonescherf.

- Kleuren worden op verschillende manieren geproduceerd door het smartphonescherf en de printer. De kleuren kunnen er ook anders uitzien, afhankelijk van de kleurkalibratie van het scherm en de helderheid en kleurtemperatuur van het licht in de omgeving waarin het scherm wordt bekeken.

Het afdrukken duurt te lang.

- Hoewel het afdrukken wordt onderbroken als de temperatuur van de printer te hoog wordt, duidt dit niet op een probleem. Wacht even voordat u gaat afdrukken of zet de printer uit en wacht totdat deze is afgekoeld voordat u verdergaat. Onregelmatige onderbrekingen kunnen ertoe leiden dat het afdrukken langer duurt dan normaal als u continu afdrukt, als u de printer in een warme omgeving gebruikt of als de printer intern heet wordt.
- In bepaalde afdrukinstellingen kunnen onderbrekingen vaker voorkomen.

Het afdrukken kan niet worden geannuleerd.

- Ook als u het afdrukken annuleert terwijl het bezig is, wordt de huidige afdruktaak nog steeds afgedrukt.
- Als u een afdruktaak met meerdere vellen annuleert, wordt het afdrukken gestopt nadat het huidige vel is afgedrukt.

Problemen met papierinvoer of papier loopt vaak vast.

- Controleer of het papier correct is geplaatst (🔗).
- Controleer of het papier niet is gevouwen, niet loslaat van de achterkant en of er niet eerder op is afgedrukt.
- Controleer of er niet meer dan 10 vellen zijn geplaatst.
- Controleer of u papier gebruikt dat speciaal is ontworpen voor de printer (🔗).
- De printer kan slechte resultaten produceren als de omgevingstemperatuur te hoog of te laag is. Als dat het geval is, probeer dan opnieuw af te drukken op een locatie waar de temperatuur tussen 15 en 35 °C ligt.

Er wordt niet het juiste aantal afdrukken gemaakt (er blijft ongebruikt papier achter nadat de inkt op is).

- Als de inkt op raakt, kan er ongebruikt papier achterblijven, afhankelijk van hoe de printer wordt gebruikt.

Het papier wordt niet uitgeworpen.

- Als er nog papier uit de voorkant van de printer steekt, moet u dit voorzichtig verwijderen. Als u het papier niet kunt verwijderen door er voorzichtig aan te trekken, moet u geen kracht zetten om het te verwijderen. Schakel de printer uit en vervolgens weer in. Herhaal dit totdat het papier wordt uitgeworpen. Als u de printer per ongeluk uitschakelt tijdens het afdrukken, start u deze opnieuw op en wacht u tot het papier wordt uitgeworpen.
- Als het papier vastloopt en niet kan worden verwijderd, neemt u contact op met uw leverancier of een helpdesk voor klantenondersteuning. Trek vastgelopen papier niet met kracht uit de printer, want dit kan de printer beschadigen.

“De verbinding is mislukt.” wordt weergegeven.

- Controleer of de printer is ingeschakeld (🔌).
- Schakel locatievoorzieningen in op de smartphone.
- Als u een nieuwe printer in de app wilt registreren, tikt u op [📄] linksboven op het startscherm van de app en tikt u daarna op [**Printer (opnieuw) registreren**].
- Registratie met behulp van de QR-code is niet mogelijk als u het wachtwoord hebt gewijzigd via [**Het wachtwoord wijzigen**]. Als dat het geval is, registreert u de printer handmatig.
- Als u het wachtwoord bent vergeten nadat u dit hebt gewijzigd, kunt u de printerinstellingen als volgt resetten en daarna de printer opnieuw registreren in de app. Zet de printer aan. → Houd de aan-uitknop ten minste 1 seconde ingedrukt om het STATUS-lampje uit te schakelen. → Houd de aan-uitknop ingedrukt. → Wanneer het STATUS-lampje begint te knipperen, laat u de aan-uitknop los.

Het afdrukken duurt te lang.

- Gebruik de printer niet in de buurt van bronnen die het Wi-Fi-sigitaal storen, zoals magnetrons, Bluetooth-apparaten of andere apparatuur die op de 2,4 GHz-frequentieband werken.
- Plaats de printer dicht bij de smartphone en zorg dat er geen voorwerpen tussen staan.

QR-code kan niet worden gescand.

- Controleer of de QR-code niet door schaduwen wordt bedekt en dat u de code recht van voren scant.
- Op sommige smartphones kan de QR-code mogelijk niet goed worden gescand. Als dat het geval is, registreert u de printer handmatig.

“Deze foto kan niet worden gebruikt.” wordt weergegeven.

- Als “Deze foto kan niet worden gebruikt.” wordt weergegeven in de app, is de afbeelding mogelijk te groot. Maak de afbeelding kleiner door deze te verkleinen of bij te snijden voordat u opnieuw probeert af te drukken.

Foutmeldingen

- In geval van printerproblemen worden de lampjes op de printer geactiveerd en wordt er een melding weergegeven op de smartphone. Volg de instructies als foutberichten tips bevatten voor het oplossen van problemen. Als er alleen een foutbericht wordt weergegeven, volgt u de suggesties in “Problemen oplossen”. Als het probleem zich blijft voordoen, neemt u contact op met een helpdesk voor klantenondersteuning.
- Als u de printer opnieuw wilt opstarten, controleer dan of het papier en de inktcassette correct zijn geplaatst voordat u de printer aanzet.

App- en printerupdates

- Gebruik altijd de nieuwste versie van de app (✔).
- Mogelijk moet de printerfirmware worden bijgewerkt voordat u kunt afdrukken. Hiervoor is moet de accu genoeg lading hebben.
- Zet de printer niet uit en druk niet op de schakelaar voor geforceerd uitschakelen tijdens firmware-updates.

Afdrukken bewaren

- Als u wilt schrijven op afdrukken, gebruikt u een pen op oliebasis.
- Voorkom verkleuring en bewaar de afdrukken niet op plaatsen met een temperatuur boven 40 °C, op vochtige of stoffige plaatsen of in direct zonlicht.
- Plak geen plakband op het bedrukte oppervlak, houd het oppervlak uit de buurt van vinyl of plastic bureaumatten, houders voor visitekaartjes en gummetjes. Druk niet met het oppervlak tegen andere voorwerpen en veeg het niet af met alcohol of vluchtige oplosmiddelen, omdat dit kan leiden tot verkleuring, vervaging of kleuroverdracht.
- Als u afdrukken wilt bewaren in een album, kiest u een album met foto-omslagen die zijn gemaakt van nylon, polypropyleen of cellofaan.

Voorzichtig

- De kleuren kunnen na verloop van tijd veranderen, afhankelijk van de omstandigheden waaronder u de afdrukken bewaart. Canon is niet aansprakelijk voor verkleuring.

Na het afdrukken

- Zet de printer uit.
- Laat het papier en de inktcassette in de printer zitten.
- Bewaar de printer op een vlakke ondergrond, uit de buurt van zonlicht en stof. Als er stof in de printer komt, kan dit witte strepen op foto's of storingen veroorzaken.

VOORZICHTIG

- Bewaar ongebruikte papier- of inktcassettes in de ongeopende verpakking en uit het zonlicht.

Omgang en onderhoud

- Oefen geen overmatige druk of trilling uit op de printer. Dit kan leiden tot papierstoringen of beschadiging van de printer.
- Gebruik nooit insecticiden of vluchtige stoffen in de buurt van de printer. Berg de printer niet zodanig op dat deze langdurig in contact komt met producten van rubber of vinyl die de behuizing kunnen vervormen.
- Vermijd condensvorming op de printer. Dit kan gebeuren als u de printer verplaatst van een koude naar een warme omgeving. Plaats de printer in een luchtdichte plastic zak en laat de printer langzaam wennen aan de nieuwe omgevingstemperatuur voordat u de zak verwijdert. Als er toch condensvorming optreedt, laat u de printer op natuurlijke wijze drogen op kamertemperatuur.
- Veeg eventueel vuil weg met een zachte, droge doek.



Voorzichtig

- Veeg de printer nooit af met schoonmaakmiddelen of organische oplosmiddelen zoals benzeen of verfverdunder.

Beveiliging

Omdat draadloos LAN gebruikmaakt van radiogolven om signalen te verzenden, moeten strengere beveiligingsmaatregelen in acht worden genomen dan bij gebruik van een LAN-kabel.

Houd rekening met het volgende wanneer u draadloos LAN gebruikt.

- Bekijken van de overdracht
Derden met slechte bedoelingen kunnen wireless LAN-overdrachten opsporen en proberen om de gegevens op te halen die u verzendt.
- Ongeoorloofde netwerktoegang
Personen met kwade bedoelingen kunnen het product illegaal gebruiken als ze de informatie in de QR-code kunnen zien.
U kunt het netwerkwoord zo nodig wijzigen via de mobiele app SELPHY Photo Layout.

Wi-Fi-beveiligingsinstellingen wijzigen

U kunt de beveiligingsinstellingen van de printer als volgt wijzigen vanaf een smartphone. Normaal gesproken hoeft u deze instellingen niet te wijzigen.

1. Zet de printer aan.
 2. Voeg het SELPHY-netwerk toe in de Wi-Fi-instellingen van uw smartphone en maak er verbinding mee.
SSID (netwerknnaam): QX20-xxx
(xxx: laatste drie letters of cijfers onder de QR-code in de klep van het inktcassettecompartiment van de printer)
Wachtwoord: Negen letters of cijfers onder de QR-code in de klep van het inktcassettecompartiment van de printer
 3. Ga in de browser op uw smartphone naar de volgende URL, download het certificaat en installeer het op uw smartphone.
<http://192.168.0.1:8008/>
 4. Ga in de browser op uw smartphone naar de volgende URL. Wijzig op het scherm **[Wi-Fi-beveiliging]** zo nodig de beveiligingsinstellingen.
<https://192.168.0.1/>
 5. Verwijder het SELPHY-netwerk dat u in stap 2 hebt toegevoegd.
- Als u de Wi-Fi-beveiligingsinstellingen wijzigt, kunt u mogelijk geen verbinding maken, afhankelijk van het besturingssysteem op de smartphone, de softwareversie of andere factoren. Als dat het geval is, herstel dan de printerinstellingen (🔗).

Voordat u de printer laat repareren, weggooit, uitleent, weggeeft of verkoopt

Voordat u het product verkoopt, weggeeft, uitleent, weggooit of ter reparatie opstuurt, kunt u het volgende doen om de instellingen te resetten.

- Zet de printer aan. → Houd de aan-uitknop ten minste 1 seconde ingedrukt om het STATUS-lampje uit te schakelen. → Houd de aan-uitknop ingedrukt. → Wanneer het STATUS-lampje begint te knipperen, laat u de aan-uitknop los.

Specificaties

Afdrukmethode

Afdrukmethode

Kleurtransmissie door warmtesublimatie

Afdrukresolutie

287 × 287 dpi

Gradatie

256 tinten per kleur

Afdruksnelheid (per vel)

Circa 40 sec. (bij kamertemperatuur)

Aantal afdrukbare vellen

Circa 20 vellen (bij kamertemperatuur, met een nieuwe, volledig opgeladen accu)

* Elke afdruk moet worden verwijderd als deze klaar is.

Papierinvoercapaciteit

10 vellen

Afmetingen/gewicht

Afmetingen

(B) × (H) × (D)	Circa 102,2 × 32,9 × 145,8 mm
-----------------	-------------------------------

* Exclusief uitstekende delen

Gewicht

Ca. 455 g

* Exclusief inktcassette en etiket

Gebruiksomgeving

Bedrijfstemperatuur

5–40 °C

Operationele luchtvochtigheid

20–80%

Voedingsbron

Acculading

Nominale invoer (spanning)	DC 5,0 V \pm 0,5 V
Nominale invoer (stroom)	Maximaal 1,5 A
Opladtijd (bij 23 °C)	Circa 80 min. <ul style="list-style-type: none">• Opladen via oplaadkabel• Duurt circa 4 uur als de accu helemaal leeg is, zoals wanneer de printer voor het eerst wordt opgeladen of nadat langdurig is opgeborgen

Wi-Fi

Specificaties

Compatibel met IEEE 802.11b/g/n

Frequentie

2,4 GHz

Verbindingsmethode

Directe verbinding*

- Gelijktijdige verbindingen: 6 apparaten
- Kan via een QR-code worden gekoppeld aan smartphones

* De printer fungeert als basistoegangspunt voor apparaatverbindingen. Afhankelijk van het type smartphone is er mogelijk geen internetverbinding beschikbaar tijdens directe verbindingen.

Kanalen

1–11 kanalen

Beveiliging

WPA3-Personal overgangsmodus

SELPHY Photo Layout

Compatibele versie

SELPHY Photo Layout ver. 4.0.0 of hoger voor iOS en Android

Keureninkt-/labelset

Inkccassette

	Kleuren	Overcoating
XS-20L	<ul style="list-style-type: none">• Geel• Magenta• Cyaan	Beschikbaar
XC-20L		

Labelset

	Papierspecificaties	Papierformaat
XS-20L	Papier met vierkante stickers	72,0 × 85,0 mm
XC-20L	Papier met stickers in kaartformaat	54,0 × 85,0 mm

- Alle afmetingen zijn gebaseerd op de testnormen van Canon.
- Printerspecificaties en -vormgeving kunnen zonder voorafgaande kennisgeving worden gewijzigd.

Handelsmerken en licenties

- Android is een handelsmerk van Google LLC.
- QR Code is een handelsmerk van Denso Wave Inc.
- Wi-Fi®, Wi-Fi Alliance®, WPA™, WPA2™ en WPA3™ zijn handelsmerken of gedeponeerde handelsmerken van de Wi-Fi Alliance.
- USB Type-C™ en USB-C™ zijn handelsmerken van USB Implementers Forum.
- Alle overige handelsmerken zijn het eigendom van hun respectieve eigenaars.