

hp+ Gebruikershandleiding



HP OfficeJet Pro 9730e
Wide Format All-in-One series

Kennisgevingen van HP

Copyright en licentie

DE INFORMATIE IN DIT DOCUMENT KAN WORDEN GEWIJZIGD ZONDER VOORAFGAANDE KENNISGEVING.

ALLE RECHTEN VOORBEHOUDEN. REPRODUCTIE, AANPASSING OF VERTALING VAN DIT MATERIAAL IS VERBODEN ZONDER VOORAFGAANDE SCHRIFTELIJKE TOESTEMMING VAN HP, MET UITZONDERING VAN WAT IS TOEGESTAAN ONDER DE WET OP DE AUTEURSRECHTEN. DE ENIGE GARANTIES VOOR HP PRODUCTEN EN DIENSTEN ZIJN VERMELD IN DE EXPLICIETE GARANTIEVERKLARING DIE DE PRODUCTEN EN DIENSTEN VERGEZELLEN. GEEN ENKELE MELDING IN DIT DOCUMENT KAN WORDEN BESCHOUWD ALS BIJKOMENDE GARANTIE. HP KAN NIET AANSPRAKELIJK WORDEN GESTELD VOOR TECHNISCHE OF REDACTIONELE FOUTEN OF WEGLATINGEN IN DIT DOCUMENT.

© Copyright 2024 HP Development Company, L.P.

Handelsmerken

Microsoft en Windows zijn gedeponeerde handelsmerken of handelsmerken van Microsoft Corporation in de Verenigde Staten en/of andere landen.

Mac, OS X, macOS, en AirPrint zijn in de Verenigde Staten en andere landen gedeponeerde handelsmerken van Apple Inc.

ENERGY STAR en het ENERGY STAR logo zijn gedeponeerde handelsmerken van het Amerikaanse Environmental Protection Agency.

Android en Chromebook zijn handelsmerken van Google LLC.

iOS is een handelsmerk of gedeponeerd handelsmerk van Cisco in de VS en andere landen en wordt onder licentie gebruikt.

Veiligheidsinformatie

Volg altijd de standaard veiligheidsvoorschriften bij het gebruik van dit product. Op deze manier beperkt u het risico van verwondingen door brand of elektrische schokken.

- Lees en begrijp alle instructies in de documentatie bij uw printer.

- Neem alle op dit product vermelde waarschuwingen en instructies in acht.

- Haal de stekker van het netsnoer uit het stopcontact voordat u dit product reinigt.

- Plaats of gebruik dit product niet in de buurt van water of als u nat bent.

- Zorg dat het product stevig op een stabiel oppervlak staat.

- Zet het product op een veilige plaats waar niemand op het netsnoer kan trappen of erover kan struikelen en waar het netsnoer niet kan worden beschadigd.

- Als het product niet normaal werkt, raadpleegt u **Een probleem oplossen** in deze handleiding.

- U mag zelf geen onderdelen repareren. Voor reparatie- of onderhoudswerkzaamheden dient u contact op te nemen met een bevoegd technicus.

Inhoudsopgave

1 Aan de slag.....	1
Afbeeldingen van de printer	1
Voorzijde.....	1
Ruimte voor printerbenodigdheden	2
Achteraanzicht.....	2
Kenmerken van het bedieningspaneel	3
Het bedieningspaneel kantelen.....	3
Display van het bedieningspaneel.....	3
Functieknoppen.....	4
De printerinstellingen wijzigen	5
HP software gebruiken.....	5
Printer uitschakelen	6
2 Uw printer verbinden.....	7
Vereisten voor HP+ printers	7
Verbinding maken met een Wi-Fi-netwerk.....	7
Wi-Fi-status controleren.....	8
Wi-Fi inschakelen	8
Met de HP software verbinding maken met een Wi-Fi-netwerk	8
Uw printer met een Wi-Fi-netwerk verbinden via het bedieningspaneel.....	9
Aansluiten op een Ethernet-netwerk	9
Verbinding maken met een USB-kabel.....	9
Verbindingsmethode wijzigen	10
USB naar Wi-Fi.....	10
Wi-Fi naar USB.....	10
3 Afdruk materiaal laden	11
Papier met standaardformaat plaatsen.....	11
Plaats papier van B-formaat	13
Een envelop plaatsen	17
Kaarten en fotopapier plaatsen	20
Een origineel op de glasplaat leggen.....	22
Plaats een origineel in de documentinvoer	23
Standaardpapierinstellingen wijzigen.....	24
Elementaire informatie over papier	24
Tips voor de keuze en het gebruik van papier	25
4 Uw printer configureren.....	26

Configureren via het bedieningspaneel	26
Configureren met de embedded web server (EWS)	26
Open de embedded web server (EWS)	26
IP-adres van printer zoeken	27
Netwerkinstellingen weergeven of wijzigen	27
IPv4 en IPv6 TCP/IP-parameters handmatig wijzigen	27
Het systeemwachtwoord toewijzen of wijzigen	27
Energie-instellingen wijzigen	28
Printer bijwerken	28
Printer bijwerken via het bedieningspaneel	28
Printer bijwerken met de embedded web server (EWS)	28
5 Afdrukken	30
Afdrukken via een computer met Windows	30
Afdrukken vanaf een Mac-computer	30
Afdrukken vanaf mobiele apparaten	30
Afdrukken met Wi-Fi Direct	31
Tips voor succesvol afdrukken	31
Inkttips	31
Tips voor het plaatsen van papier	32
6 Kopiëren, scannen en Mobile Fax	33
Kopiëren van printer	33
Kopiëren of scannen vanaf een mobiel apparaat	33
Bestanden scannen en delen met de printer	34
Scannen naar een USB-apparaat vanaf de printer	34
Scannen met webscan	34
Webscan inschakelen	35
Scannen met Webscan	35
Tips voor geslaagd kopiëren en scannen	35
Mobiele fax	36
7 Cartridges beheren	37
Printer met dynamische beveiliging	37
Tips voor het hanteren van cartridges en printkoppen	37
De geschatte inkt niveaus controleren	38
Cartridges bestellen	38
Cartridges vervangen	39
Gebruikersgegevens van benodigdheden opslaan	40
Informatie over de cartridgearantie	41
8 Een probleem oplossen	42
Papierstoringen en problemen met papieraanvoer	42

Mogelijke storingslocaties	42
Vastgelopen papier verwijderen	43
Reset de printer	52
Ontdek hoe u papierstoringen kunt vermijden	52
Problemen met de papieraanvoer oplossen	53
Printer kan niet afdrucken	54
Problemen met afdrucken.....	55
Problemen oplossen met HP+ printers die niet afdrucken	55
Problemen oplossen met pagina's die niet worden afgedrukt (kan niet afdrucken)	55
Problemen met afdrukkwaliteit oplossen.....	56
Kopieer- en scanproblemen	57
Netwerk- en verbindingsproblemen	57
Wi-Fi-verbinding herstellen.....	57
Wi-Fi Direct-verbinding herstellen.....	58
Ethernet-aansluiting herstellen.....	58
Originele netwerkinstellingen herstellen	59
Hardwareproblemen printer.....	59
De printer schakelt onverwachts uit	59
Uitlijning printkop ontbreekt	59
Een printerfout oplossen	59
Printerrapporten begrijpen.....	60
Een printerrapport afdrucken	60
Printeronderhoud.....	60
De glasplaat van de scanner reinigen.....	60
De buitenkant reinigen	62
De documentinvoer schoonmaken	62
Onherdoud de printkop en cartridges.....	63
Instellingen herstellen	64
HP ondersteuning	65
Neem contact op met HP.....	65
9 HP EcoSolutions (HP en het milieu)	67
Energiebeheer	67
Stille modus	67
Printerbenodigdheden optimaliseren.....	68
Bijlage A Technische informatie	69
Specificaties	69
Kennisgevingen betreffende wet- en regelgeving.....	71
Voorgeschreven modelnummer	71
FCC-verklaring.....	71
Kennisgeving voor gebruikers in Korea	72
VCCI (Klasse B) conformiteitsverklaring voor gebruikers in Japan	72
Instructies betreffende het netsnoer	72
Kennisgeving aan gebruikers in Japan over het netsnoer	72
Verklaring inzake ruisonderdrukking voor Duitsland	72

Kennisgeving aangaande regelgeving Europese Unie en Verenigd Koninkrijk	72
Producten met draadloze functionaliteit	73
Verklaring beeldschermwerk voor Duitsland	73
Overheidsinformatie voor draadloze producten.....	74
Printer met dynamische beveiliging	76
Toegankelijkheid.....	76
Programma voor milieubeheer	76
Tips van HP voor het verminderen van uw impact op het milieu.....	76
Ecotips.....	77
Papier	77
Kunststoffen	77
Verordening (EU) nr. 1275/2008 van de commissie	77
Veiligheidsinformatiebladen	77
Chemische stoffen	77
EPEAT	78
Gebruikersinformatie SEPA Ecolabel (China)	78
Recycleprogramma.....	78
Recycleprogramma voor printerbenodigdheden van HP	78
Afvoer van batterijen in Taiwan.....	78
Californische richtlijn over perchloraathoudende producten.....	78
Batterijrichtlijn Europese Unie.....	79
Batterijmelding voor Brazilië	79
Stroomverbruik	79
Energie label China voor printer, fax en kopieermachine	79
Wegwerpen van afgedankte apparatuur door gebruikers	80
Afvalverwerking voor Brazilië	80
The Table of Hazardous Substances/Elements and their Content (China) (tabel van gevaarlijke stoffen/ elementen en hun inhoud).....	81
Verordening inzake de bestrijding van afgedankte elektrische en elektronische apparatuur (Turkije)	81
Beperking voor gevaarlijke producten (India).....	82
Verklaring van de aanwezigheidsvoorwaarde voor de aanduiding van beperkte stoffen (regio Taiwan)	82

1 Aan de slag

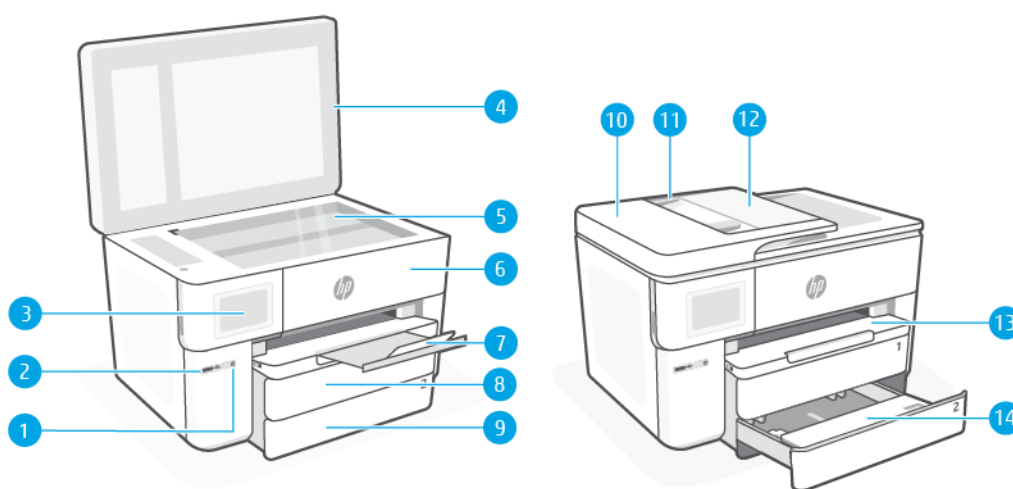
Informatie over printeronderdelen, functies van het bedieningspaneel en andere printerkenmerken.

Afbeeldingen van de printer

Printeronderdelen en de bijbehorende beschrijvingen.

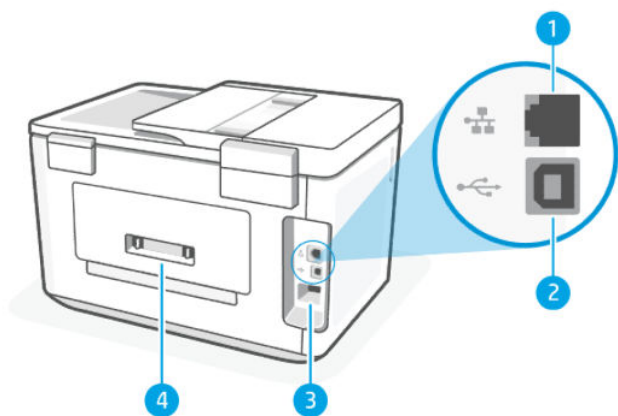
Voorzijde

Printeronderdelen aan de voorkant.



Tabel 1-1 Vooraanzicht van de printer

Sl. No.	Beschrijving
1	Aan-uitknop
2	USB-poort aan de voorzijde
3	Display van het bedieningspaneel
4	Scannerklep
5	Scannerglasplaat
6	Toegangsklep cartridge
7	Verlengstuk van de uitvoerlade
8	Invoerlade/lade 1
9	Invoerlade/lade 2
10	Documentinvoer
11	Papierbreedtegeleiders van de documentinvoer
12	Documentinvoerlade
13	Uitvoerlade



Tabel 1-3 Achterzijde

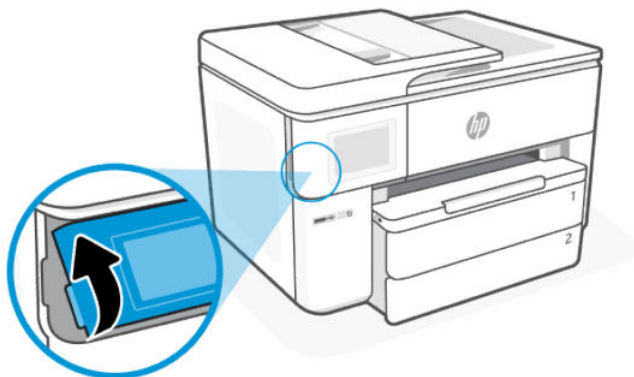
Sl. No.	Beschrijving
1	Ethernet-netwerkpoort
2	USB-poort aan de achterkant Als u alle beschikbare functies van deze printer wilt kunnen gebruiken, voltooit u de installatie met behulp van de HP software en een internetverbinding. Na het instellen kunt u indien nodig afdrukken via een USB-kabel.
3	Aansluiting van netsnoer
4	Achterklep

Kenmerken van het bedieningspaneel

Het bedieningspaneel biedt directe interactie, inclusief lampjes om de status, fouten en meer aan te geven.

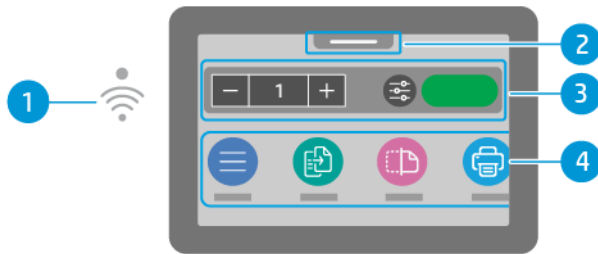
Het bedieningspaneel kantelen

Kantel het bedieningspaneel voor een betere weergave. Trek vanuit de linkerbenedenhoek van het bedieningspaneel om de positie te wijzigen.



Display van het bedieningspaneel

Printerstatus controleren, printertaken uitvoeren en printerinstellingen wijzigen.






Tabel 1-4 Display van het bedieningspaneel

Functie	Pictogram	Beschrijving
1	Wi-Fi-lampje	<p>Geeft de Wi-Fi-verbingsstatus van de printer aan.</p> <ul style="list-style-type: none"> Een blauw lampje dat constant brandt geeft aan dat de Wi-Fi-verbinding tot stand is gebracht en dat u kunt afdrukken. Een langzaam knipperend lampje met pauzes geeft aan dat Wi-Fi is ingeschakeld, maar niet is geconfigureerd. Zie Verbinding maken met een Wi-Fi-netwerk. Een langzaam knipperend lampje geeft aan dat Wi-Fi is ingeschakeld, maar de printer niet is aangesloten op een netwerk. Zorg ervoor dat uw printer binnen bereik is van het Wi-Fi-sigitaal. Een snel knipperend lampje geeft een fout met de Wi-Fi-netwerkverbinding aan. U ziet het bericht op het bedieningspaneel van de printer. Als het Wi-Fi-lampje uit is, is Wi-Fi uitgeschakeld.
2	Statuscentrum	Druk hierop om de printerstatus weer te geven.
3	Widget kopiëren	Snelle toegang om documenten te kopiëren en kopieerinstellingen.
4	Functieknoppen	Druk hierop op om veelvoorkomende taken uit te voeren.

Functieknoppen

Printertaken uitvoeren.

Tabel 1-5 Functieknoppen

Functieknop	Beschrijving
<p>Menu</p> 	Toegang tot printerfuncties, printerinstellingen weergeven en wijzigen, rapporten afdrukken en helpinformatie opvragen.
<p>Kopiëren</p> 	Een document, identiteitskaart of foto kopiëren.
<p>Scannen</p> 	Een document scannen.



Tabel 1-5 Functieknoppen (vervolg)

Functieknop	Beschrijving
Afdrukken 	Afdrukken vanaf een USB-apparaat.
USB 	Scannen naar of afdrukken vanaf een USB-apparaat.
Laden 	Controleer het geplaatste papierformaat en -type en wijzig zo nodig de papierinstellingen.
Benodigdheden 	Controleer de geschatte inktniveaus en cartridgegegevens.
Taken 	Controleer de opgeslagen afdruktaken in het printergeheugen op om op een later moment af te drukken.
Help 	Controleer de contextuele helpinhoud als deze beschikbaar is voor de huidige bewerking.

De printerinstellingen wijzigen

Gebruik het bedieningspaneel om printerinstellingen weer te geven of te wijzigen. U kunt printerinstellingen ook wijzigen met de HP software of de embedded web server (EWS).

1. Druk op het beginscherm van het bedieningspaneel op **Menu**.
2. Scrol naar **Hulpprogramma's** en druk op **Instellingen**.
3. Druk op de gewenste optie om de nodige wijzigingen aan te brengen.

 **TIP:** Druk op **Home**  om terug te keren naar het hoofdscherm.

HP software gebruiken

HP software helpt u bij het uitvoeren van printertaken vanaf een mobiel apparaat of een computer.

- Het instellen en verbinden van uw printer
- Het afdrukken en scannen van documenten en foto's
- Het delen van documenten via e-mail en andere applicaties

- Het beheren van printerinstellingen, het controleren van de printerstatus, het afdrukken van rapporten en het bestellen van supplies



OPMERKING:

- U kunt HP software downloaden vanuit de app store voor uw apparaat.
- HP software ondersteunt mobiele apparaten en computers met bepaalde versies van iOS, Android, Windows en macOS.
Ga naar hp.com/support voor meer informatie over systeemvereisten.
- HP software is alleen beschikbaar in bepaalde talen en ondersteunt enkel bepaalde bestandsindelingen. Sommige functies zijn alleen beschikbaar op bepaalde printers of modellen.

Installeer HP software en maak een HP account aan:

1. Ga naar 123.hp.com om HP software te downloaden en op uw apparaat te installeren.
2. Open het HP software.
Maak een HP account aan of meld u aan en registreer de printer als u daarom wordt gevraagd.
3. Sluit de printer aan.
Zie [Uw printer verbinden](#).

Printer uitschakelen

Druk op de **aan-uit**knop om de printer uit te schakelen. Wacht tot het lampje uitgaat voor u de stekker loskoppelt of de wandschakelaar omzet.



VOORZICHTIG: Zorg ervoor dat u altijd deze procedure volgt wanneer u de printer uitschakelt om mogelijke problemen te voorkomen.

2 Uw printer verbinden

Informatie over verschillende manieren om uw printer te verbinden.

Vereisten voor HP+ printers

Controleer de vereisten voordat u de printer aansluit.

Houd de printer verbonden met internet

HP+ printers zijn cloudapparaten die verbonden moeten blijven met internet om te kunnen functioneren. Via de internetverbinding kan de printer specifieke app-functies en firmware-updates voor HP+ leveren.

Tijdens de installatie moet u de printer verbinden met internet via een ondersteunde netwerkverbinding. Na het installeren kunt u indien gewenst afdrucken via een USB-kabelverbinding, maar de printer moet ook verbonden blijven met internet.

Gebruik originele HP cartridges

Originele HP cartridges zijn cartridges die worden geproduceerd door HP en die worden verkocht in officiële HP verpakkingen. Als er niet-originele HP supplies of hervulde cartridges zijn geïnstalleerd, werken HP+ printers niet zoals verwacht.

Maak een HP account

Maak een HP account of meld u aan met uw HP account om uw printer te beheren.

Verbinding maken met een Wi-Fi-netwerk

Controleer of uw netwerk gereed is voordat u de printer aansluit op een Wi-Fi netwerk.

- De printer is via een Ethernet-kabel verbonden met het netwerk.
- De Wi-Fi printer is ingeschakeld en het Wi-Fi netwerk is ingesteld en functioneert naar behoren. Het blauwe Wi-Fi lampje op het bedieningspaneel van de printer brandt wanneer Wi-Fi is ingeschakeld.
- De printer en de apparaten die de printer gebruiken, moeten op hetzelfde netwerk worden aangesloten (subnet). Tijdens het maken van verbinding met de printer wordt u mogelijk gevraagd de naam van het Wi-Fi netwerk (SSID) en een Wi-Fi wachtwoord in te voeren.

TIP:

- Ga naar hpsmart.com/wirelessprinting voor meer informatie over het instellen en draadloos gebruiken van de printer.
 - Raadpleeg [Originele netwerkinstellingen herstellen](#) als u tegen een probleem aanloopt met uw Wi-Fi-verbinding.
-

Wi-Fi-status controleren

U kunt de status van de Wi-Fi-verbinding met de printer bekijken via het bedieningspaneel van de printer.

1. Druk op het beginscherm van het bedieningspaneel op **Menu**.
2. Scrol naar **Hulpprogramma's** en druk op **Instellingen**.
3. Druk op **Netwerk** en druk vervolgens op **Wi-Fi**.
4. Druk op **Details weergeven**.

Wi-Fi inschakelen

U kunt Wi-Fi inschakelen vanaf het bedieningspaneel van de printer.

1. Druk op het beginscherm van het bedieningspaneel op **Menu**.
2. Scrol naar **Hulpprogramma's** en druk op **Instellingen**.
3. Druk op **Netwerk** en druk vervolgens op **Wi-Fi**.
4. Druk op de wisselknop naast **Wi-Fi** om de Wi-Fi modus in te schakelen.



OPMERKING:

- Het blauwe Wi-Fi lampje op het bedieningspaneel van de printer brandt wanneer Wi-Fi is ingeschakeld.
- Als de printer nog nooit is ingesteld om verbinding te maken met een Wi-Fi netwerk, zal de **wizard Wi-Fi-installatie** automatisch worden gestart wanneer de Wi-Fi modus wordt ingeschakeld.

Met de HP software verbinding maken met een Wi-Fi-netwerk

Installeer de HP software op uw computer of mobiele apparaat om de printer te installeren of te verbinden met uw Wi-Fi-netwerk.

Zie [HP software gebruiken](#).



OPMERKING:

- HP software maakt gebruik van Bluetooth voor het installeren van de printer. Afdrukken via Bluetooth wordt niet ondersteund.
- Schakel Bluetooth en locatieservices in op uw mobiele apparaat.
- Zorg ervoor dat het Wi-Fi-netwerk van de printer is ingeschakeld en dat de printer in de Wi-Fi-installatiemodus staat.
- Controleer of uw computer of mobiele apparaat is aangesloten op hetzelfde Wi-Fi netwerk als de printer.

1. Open de HP software op uw apparaat.

Maak een HP account aan of meld u aan en registreer de printer als u daarom wordt gevraagd.

2. In de software, volg de aanwijzingen op het scherm om de printer toe te voegen of te verbinden.

Als u om een wachtwoord wordt gevraagd, voert u de standaard-PIN van de printer in die op het label achter de toegangsklep van de printer staat. Als u het wachtwoord hebt gewijzigd, voert u uw nieuwe wachtwoord in.

Wanneer de printer verbonden is, stopt het Wi-Fi lampje  met knipperen en blijft het branden.

Uw printer met een Wi-Fi-netwerk verbinden via het bedieningspaneel

Gebruik de **wizard Wi-Fi-installatie** of **Wi-Fi Protected Setup** vanaf het scherm van het bedieningspaneel van de printer om de printer draadloos in te stellen.

 **OPMERKING:** Als de printer nog nooit is ingesteld om verbinding te maken met een Wi-Fi netwerk, zal de wizard **Wi-Fi-installatie** automatisch worden gestart wanneer de Wi-Fi functie wordt ingeschakeld.

1. Druk op het beginscherm van het bedieningspaneel op **Menu**.
2. Scrol naar **Hulpprogramma's** en druk op **Instellingen**.
3. Druk op **Netwerk** en druk vervolgens op **Wi-Fi**.
4. Druk op de wisselknop naast **Wi-Fi** om de Wi-Fi modus in te schakelen.
5. Druk op **wizard Wi-Fi-installatie** of **Wi-Fi Protected Setup** en vervolgens volg de aanwijzingen op het scherm om de printer toe te voegen aan uw netwerk.

Het blauwe Wi-Fi lampje op het bedieningspaneel van de printer brandt wanneer Wi-Fi is ingeschakeld.

Ga nadat u de printer draadloos hebt verbonden naar 123.hp.com om de HP software te downloaden en op uw apparaat te installeren.

Aansluiten op een Ethernet-netwerk

U kunt uw printer aansluiten op een Ethernet-netwerk

 **OPMERKING:** De Wi-Fi-verbinding wordt automatisch uitgeschakeld wanneer u de Ethernet-kabel aansluit.

1. Sluit uw computer aan op de router.
2. Sluit de printer met een Ethernet-kabel aan op de router.
3. Open de HP software op uw computer.
Maak een HP account aan of meld u aan en registreer de printer als u daarom wordt gevraagd.
4. Voeg de printer in de HP software toe en volg de aanwijzingen op het scherm om de printer toe te voegen of te verbinden.

Verbinding maken met een USB-kabel

U kunt uw printer aansluiten met een USB-kabel

 **OPMERKING:** HP+ werkt niet zoals verwacht als u de printer instelt met een USB-kabel.

Terwijl u de printer voor de eerste keer instelt en als u alle beschikbare functies van deze printer wilt kunnen gebruiken, voltooit u de installatie met behulp van HP software en een internetverbinding. Na het instellen kunt u indien nodig afdrukken via een USB-kabel.

1. Verbind de printer en de computer met een USB-kabel.

2. Open de HP software op uw computer.
Maak een HP account aan of meld u aan en registreer de printer als u daarom wordt gevraagd.
3. Voeg de printer in de HP software toe en volg de aanwijzingen op het scherm om de printer toe te voegen of te verbinden.

Verbindingsmethode wijzigen

Als u de printer al hebt aangesloten, kunt u de verbinding wijzigen van USB naar Wi-Fi of van Wi-Fi naar USB.

USB naar Wi-Fi

Koppel de USB-kabel los van de printer en sluit de printer aan op het netwerk.

Zie [Verbinding maken met een Wi-Fi-netwerk](#).

Wi-Fi naar USB

Wijzig de printerverbinding van Wi-Fi naar USB.



OPMERKING: Verwijder indien nodig het label van de USB-poort aan de achterzijde van de printer.

1. Verbind de printer en de computer met een USB-kabel.
2. Open de HP software op uw computer.
Maak een HP account aan of meld u aan en registreer de printer als u daarom wordt gevraagd.
3. Voeg de printer in de HP software toe en volg de aanwijzingen op het scherm om de printer toe te voegen of te verbinden.

3 Afdrukmateriaal laden

Informatie over het plaatsen van papier en het wijzigen van media-instellingen.

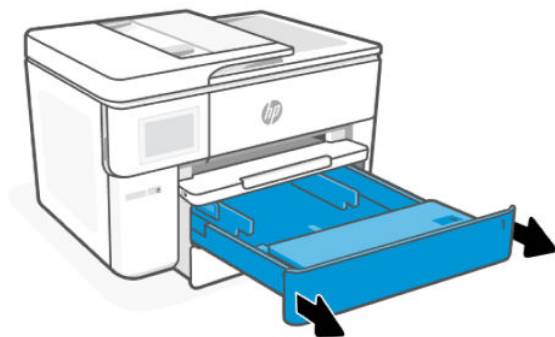
Papier met standaardformaat plaatsen

Vul de lade met een stapel papier.

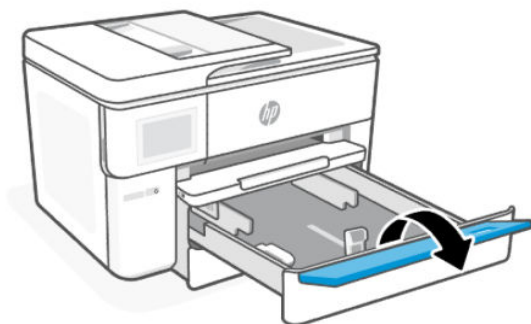
 **OPMERKING:**

- Verwijder eventueel papier voordat u een andere papiersoort of ander papierformaat plaatst.
- Vul nooit papier bij terwijl de printer nog aan het afdrucken is.

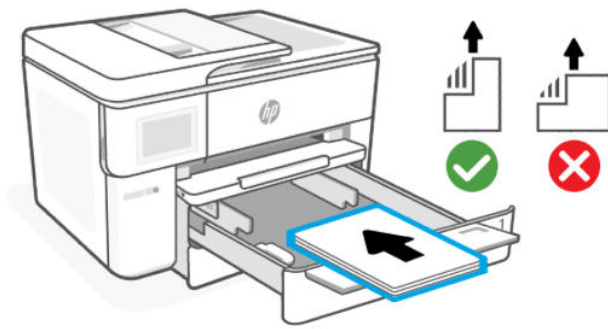
1. Trek de invoerlade uit.



2. Klap de afdekking van de lade naar buiten.

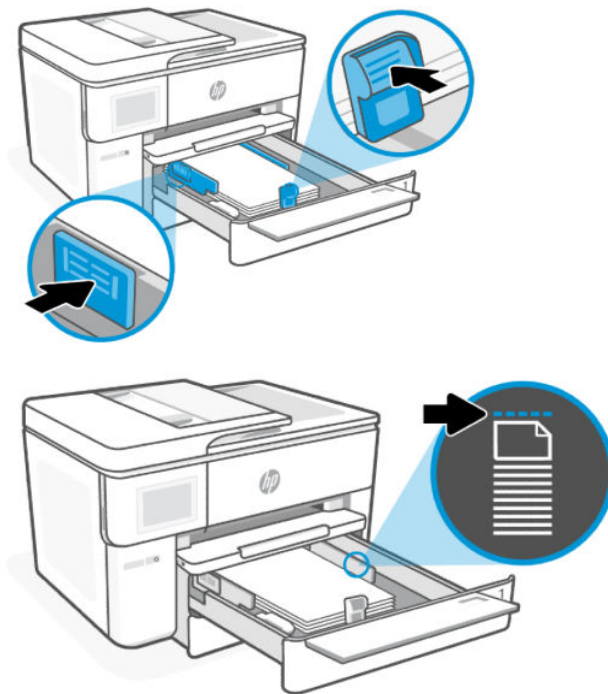


3. Plaats papier met de zijde waarop u wilt afdrucken omlaag.

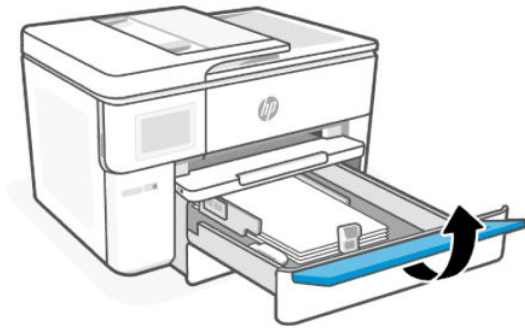


4. Pas de papierbreedtegeleiders aan tot ze de rand van de stapel papier raken.

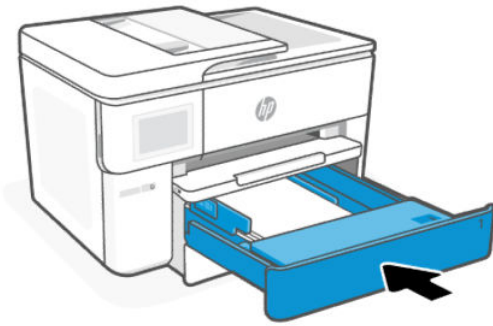
Zorg ervoor dat de stapel papier is uitgelijnd met de juiste indicatoren voor het papierformaat en niet boven de stapelhoogte in de lade uit komt.



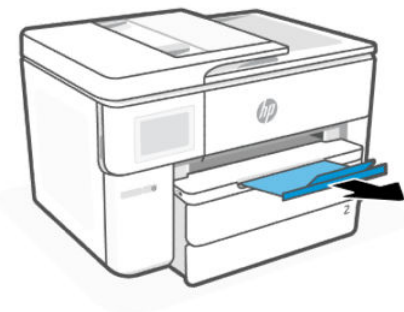
- Keer de afdekking van de lade om om te sluiten.



- Duw de lade weer terug in de printer.



- Wijzig of behoud de papierinstellingen op het bedieningspaneel. Zorg ervoor dat de instellingen overeenkomen met het geplaatste papiertype en -formaat.
- Trek het verlengstuk van de uitvoerlade naar buiten.



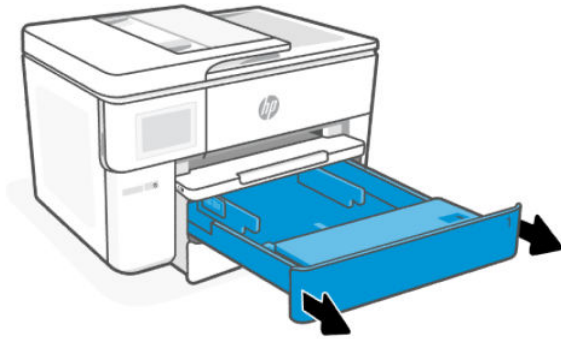
Plaats papier van B-formaat

Vul de lade met een stapel papier.

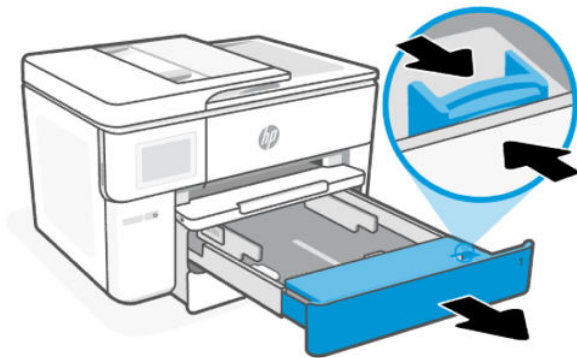
OPMERKING:

- Verwijder eventueel papier voordat u een andere papiersoort of ander papierformaat plaatst.
- Vul nooit papier bij terwijl de printer nog aan het afdrucken is.

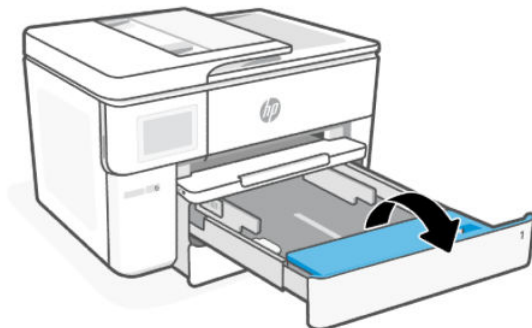
1. Trek de invoerlade uit.



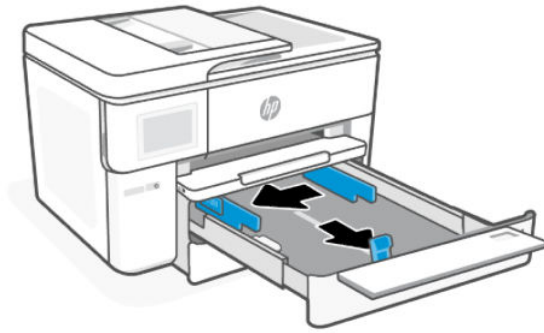
2. Druk op de knop bij het uiteinde van de lade om de invoerlade te verlengen.



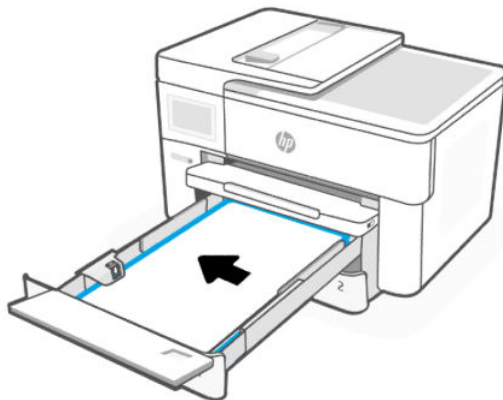
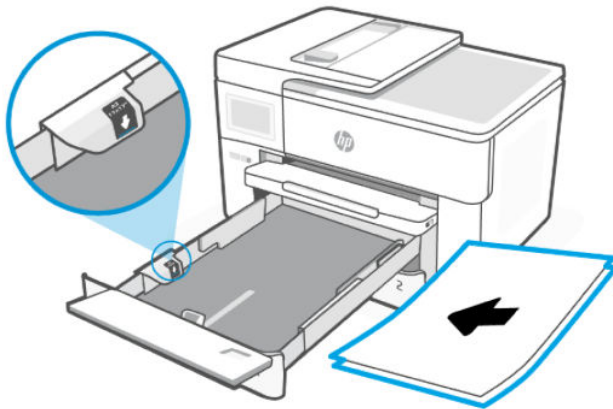
3. Klap de afdekking van de lade naar buiten.



4. Pas de papierbreedtegeleiders aan tot ze de rand van de stapel papier raken.

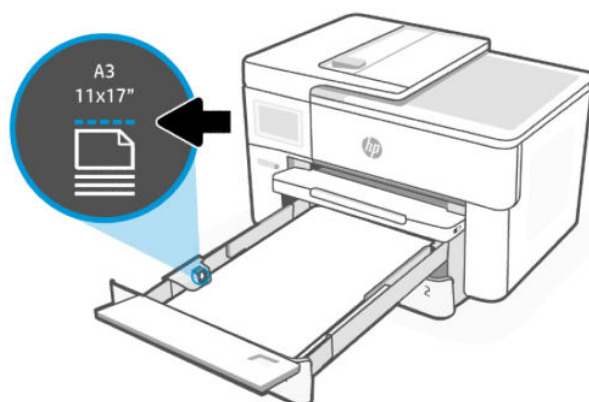
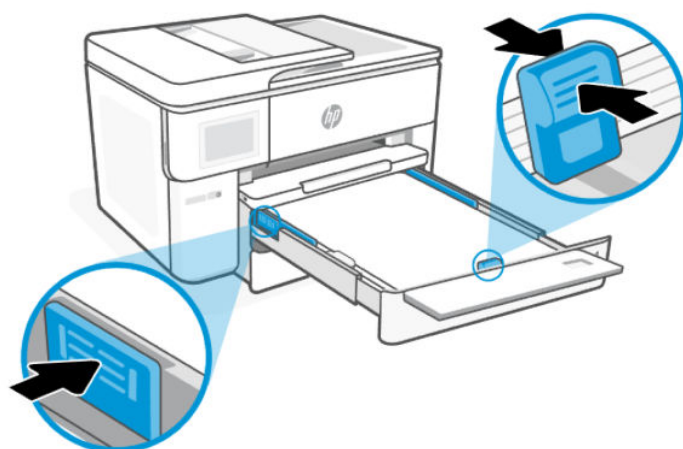


5. Plaats papier met de zijde waarop u wilt afdrucken omlaag.

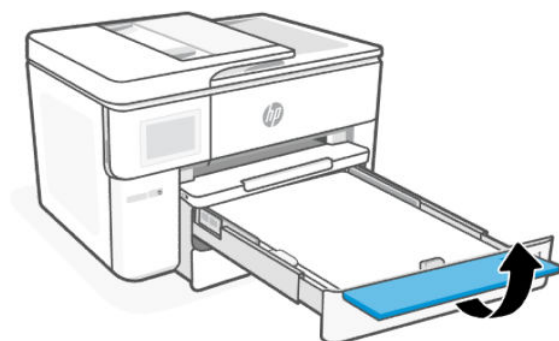


6. Pas de papierbreedtegeleiders aan tot ze de rand van de stapel papier raken.


Zorg ervoor dat de stapel papier is uitgelijnd met de juiste indicatoren voor het papierformaat en niet boven de stapelhoogte in de lade uit komt.

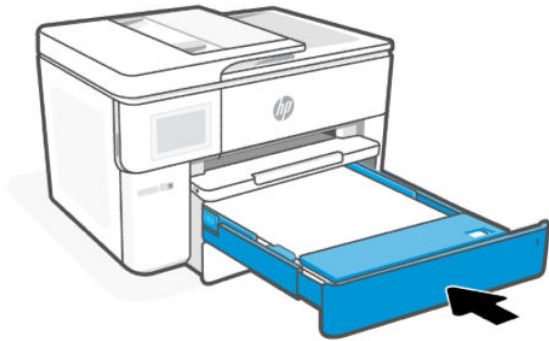


7. Keer de afdekking van de lade om om te sluiten.

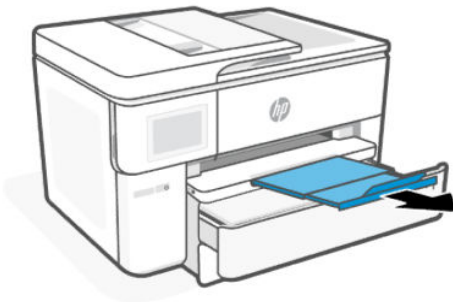


8. Duw de lade weer terug in de printer.

 **OPMERKING:** Wanneer de lade is uitgetrokken, wordt de lade verlengd tot over de rand van de printer.



9. Wijzig of behoud de papierinstellingen op het bedieningspaneel. Zorg ervoor dat de instellingen overeenkomen met het geplaatste papertype en -formaat.
10. Trek het verlengstuk van de uitvoerlade naar buiten.



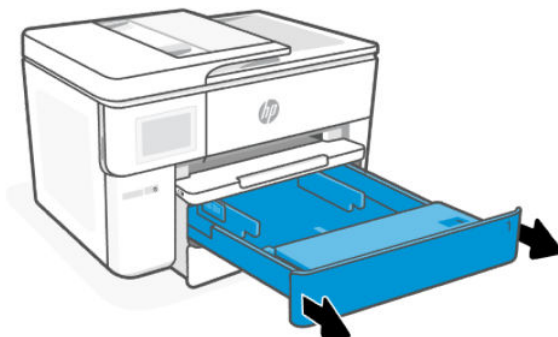
Een envelop plaatsen

Plaats enveloppen in de lade.

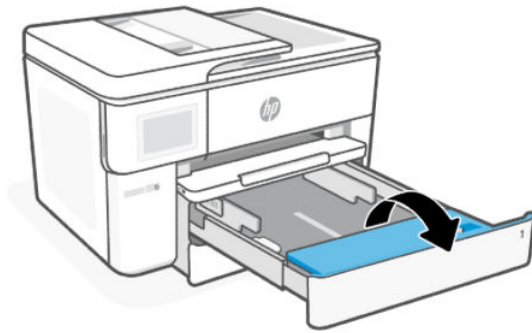
 **OPMERKING:**

- Verwijder eventueel papier voordat u een andere papiersoort of ander papierformaat plaatst.
- Vul nooit papier bij terwijl de printer nog aan het afdrucken is.

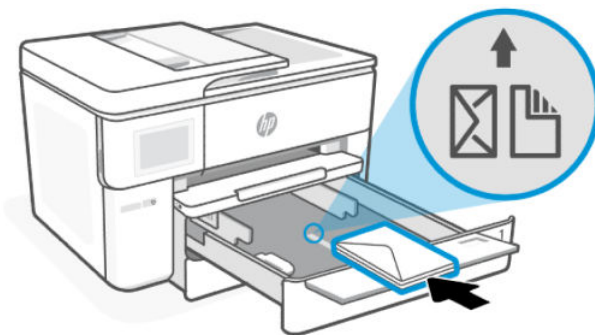
-
1. Trek de invoerlade uit.



2. Klap de afdekking van de lade naar buiten.

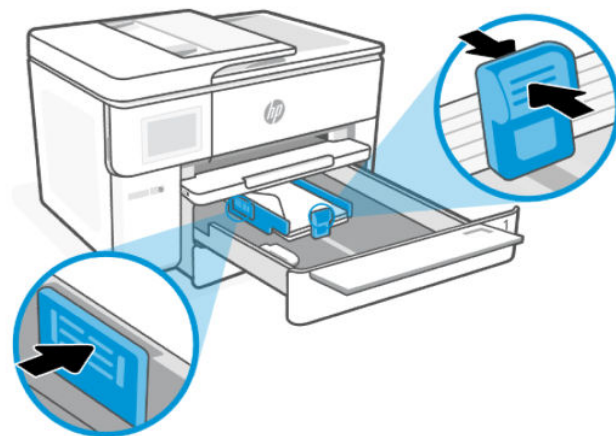


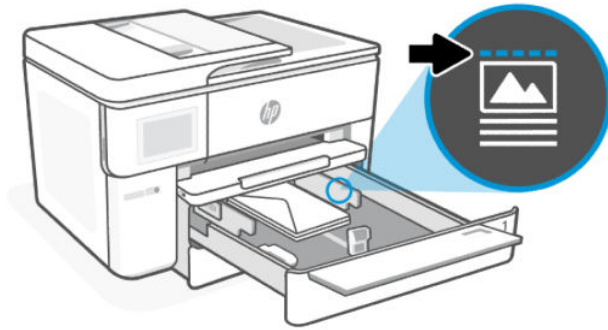
3. Plaats papier met de zijde waarop u wilt afdrucken omlaag.



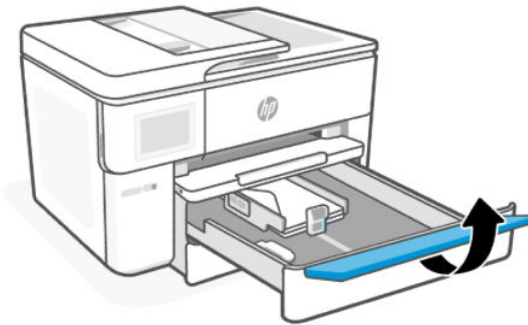
4. Pas de papierbreedtegeleiders aan tot ze de rand van de stapel papier raken.

Zorg ervoor dat de stapel enveloppen is uitgelijnd met de juiste indicatoren voor het papierformaat en niet boven de stapelhoogte in de lade uit komt.

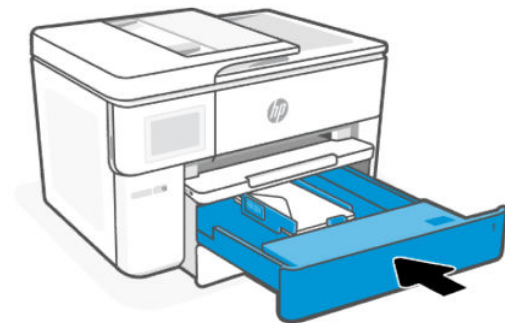




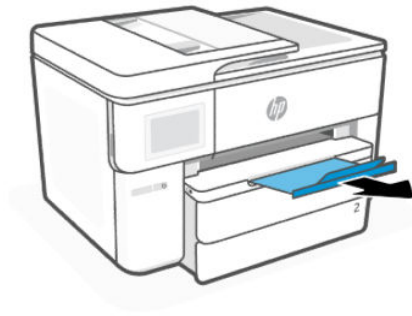
5. Keer de afdekking van de lade om om te sluiten.



6. Duw de lade weer terug in de printer.



7. Trek het verlengstuk van de uitvoerlade naar buiten.



Kaarten en fotopapier plaatsen

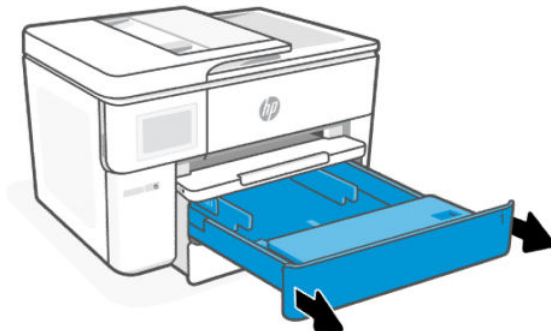
Plaats kaarten en fotopapier in de lade.



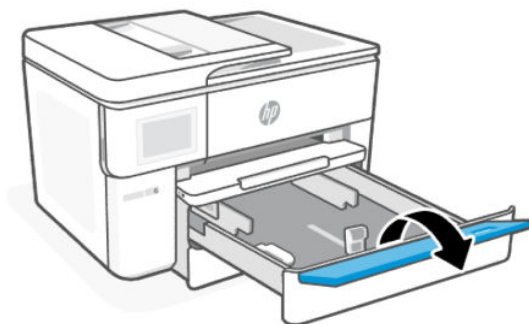
OPMERKING:

- Verwijder eventueel papier voordat u een andere papiersoort of ander papierformaat plaatst.
- Vul nooit papier bij terwijl de printer nog aan het afdrucken is.

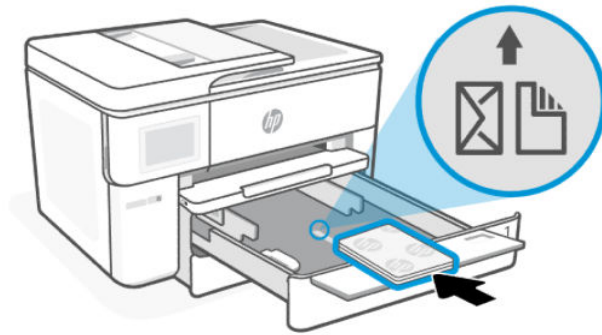
1. Trek de invoerlade uit.



2. Klap de afdekking van de lade naar buiten.

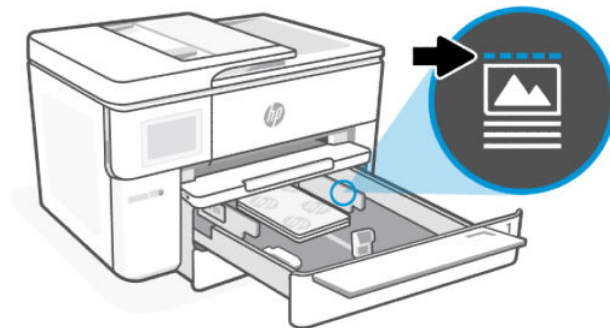
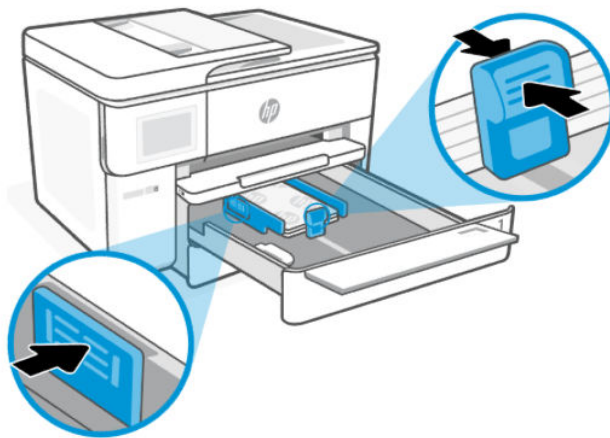


3. Plaats papier met de zijde waarop u wilt afdrucken omlaag.

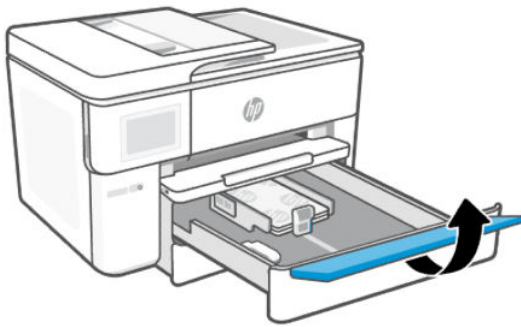


4. Stel de papiergeleiders bij tot ze de randen van de stapel kaarten of foto's raken en keer de ladeklep om.

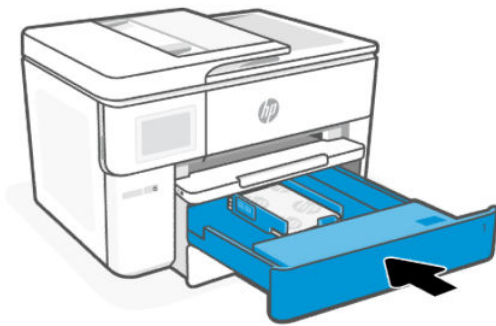
Zorg ervoor dat de stapel papier is uitgelijnd met de juiste indicatoren voor het papierformaat en niet boven de stapelhoogte in de lade uit komt.



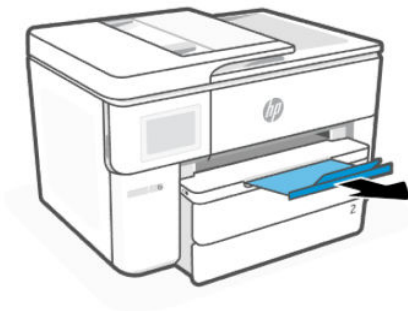
- Keer de afdekking van de lade om om te sluiten.



- Duw de lade weer terug in de printer.



- Trek het verlengstuk van de uitvoerlade naar buiten.



Een origineel op de glasplaat leggen

Kopieer of scan een origineel door het op de glasplaat van de scanner te plaatsen.



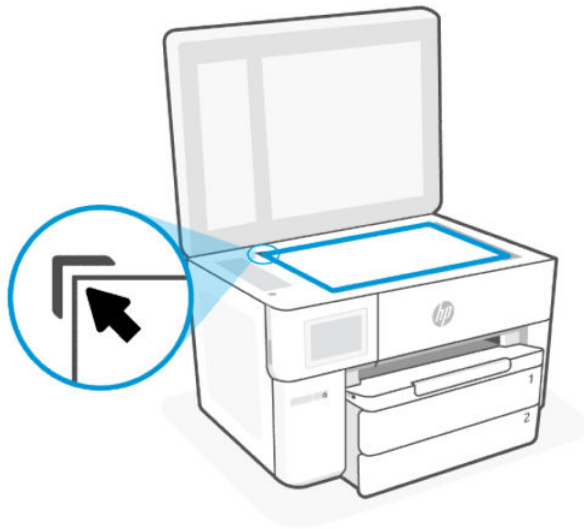
OPMERKING:

- Deze scanner werkt mogelijk niet juist als de glasplaat en klep niet schoon zijn.
Zie [Printeronderhoud](#).
- Verwijder alle originelen uit de documentinvoerlade voordat u de klep van de printer optilt.

1. Open het deksel van de scanner.



2. Plaats het origineel met de afdrukzijde omlaag op de glasplaat van de scanner. Lijn het origineel uit met de aangegeven hoek en de gedrukte richtlijnen langs de randen van de scannerglasplaat.



3. Sluit het deksel.

Plaats een origineel in de documentinvoer

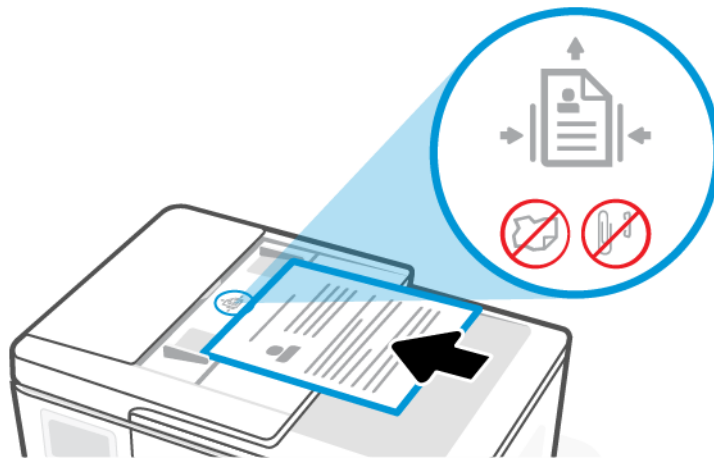
U kunt een document kopiëren of scannen door het in de documentinvoer te plaatsen.

⚠ VOORZICHTIG: Plaats nooit foto's in de documentinvoer; uw foto's kunnen dan beschadigd raken. Gebruik enkel papier dat door de documentinvoer wordt ondersteund.

📄 OPMERKING: Bepaalde functies, zoals de kopieerfunctie **Aan pagina aanpassen**, werken niet wanneer u originelen in de documentinvoer legt. Om deze functies te laten werken, moet u uw originelen op de glasplaat van de scanner plaatsen.

1. Plaats uw origineel met de bedrukte zijde naar boven in de documentinvoer.
 - a. Wanneer u een origineel document in staande afdrukstand plaatst, plaats de pagina's dan zodanig dat de bovenrand van het document eerst wordt ingevoerd. Wanneer u een origineel document in liggende afdrukstand plaatst, plaats de pagina's dan zodanig dat de linkerrand van het document eerst wordt ingevoerd.
 - b. Schuif het papier in de documentinvoer tot u een geluid hoort of tot er op het scherm van het bedieningspaneel een bericht verschijnt dat aangeeft dat de geplaatste pagina's zijn gedetecteerd.

 **TIP:** Raadpleeg het diagram in de documentinvoerlade voor hulp bij het plaatsen van originelen in de documentinvoer.



2. Pas de papierbreedtegeleiders aan tot ze de rand van de stapel papier raken.

Standaardpapierinstellingen wijzigen

De printer kan automatisch detecteren of de invoerlade met papier werd beladen en detecteert of de het papier breed, smal of middelbreed is. U kunt het standaard brede, middelbrede of smalle papierformaat, gedetecteerd door de printer, veranderen.

1. Veeg op het beginscherm van het bedieningspaneel naar rechts en druk op **Lades**.
2. Selecteer de lade en druk op **Wijzigen** om de gewenste wijzigingen aan te brengen.
3. Tik op **Gereed**.

Elementaire informatie over papier

De printer is ontwikkeld voor het correct verwerken van de meeste afdrukmaterialen voor kantoorgebruik. U kunt het beste een verscheidenheid aan papiersoorten testen voordat u grote hoeveelheden koopt.

Gebruik HP afdruk materiaal voor de beste afdrukkwaliteit. Ga naar hp.com voor meer informatie over HP papier.



HP beveelt gewoon papier met het ColorLok-logo aan voor het afdrucken van alledaagse documenten. Al het papier met het ColorLok-logo is onafhankelijk getest om aan de hoogste standaarden van betrouwbaarheid en afdrukkwaliteit te voldoen, en documenten te produceren met heldere, levendige kleuren, scherper zwart en die sneller drogen dan normaal papier. Zoek naar papier met het ColorLok-logo in verschillende gewichten en formaten van grote papierfabrikanten.

Tips voor de keuze en het gebruik van papier

Volg voor de beste resultaten de richtlijnen wanneer u papier in een lade of documentinvoer plaatst.

- Plaats slechts een papiersoort en een maat papier tegelijkertijd.
- Controleer of het papier op de juiste manier is geladen.
- Plaats niet te veel papier in de lade.
- Zorg dat u het volgende papier niet plaatst om storingen en een slechte afdrukkwaliteit te voorkomen:
 - Formulieren die uit meerdere delen bestaan
 - Afdruk materiaal dat is beschadigd, gekruld of verkreukeld
 - Afdruk materiaal met inkepingen of perforaties
 - Afdruk materiaal met een zware textuur of reliëf of afdruk materiaal dat inkt niet goed absorbeert
 - Afdruk materiaal dat te dun is of gemakkelijk kan worden uitgerekt
 - Afdruk materiaal met nietjes of paperclips

4 Uw printer configureren

Informatie over het configureren van uw printer met het bedieningspaneel van de printer en de embedded web server (EWS).

Configureren via het bedieningspaneel

U kunt instellingen wijzigen met behulp van het bedieningspaneel:

1. Druk op het beginscherm van het bedieningspaneel op **Menu**.
2. Scrol naar **Hulpprogramma's** en druk op **Instellingen**.
3. Selecteer de functie en wijzig de gewenste instellingen.

Configureren met de embedded web server (EWS)

De EWS is de startpagina van de printer die u via een webbrowser opent. Gebruik de EWS om printerfuncties en -instellingen te beheren vanaf uw computer of mobiele apparaat.

- Bekijk de printerstatusinformatie.
- Controleer de gegevens en status van de printerbenodigdheden.
- Ontvang meldingen over gebeurtenissen met betrekking tot de printer en de benodigdheden.
- Bekijk en wijzig de netwerk- en printerinstellingen.

Opmerkingen bij het gebruik van de EWS.

- Als de webbrowser een bericht weergeeft dat de website onveilig is, selecteert u de optie om door te gaan. Het openen van de website beschadigt uw apparaat niet.
- Afhankelijk van de manier waarop de printer is aangesloten, zijn sommige functies mogelijk niet beschikbaar in de EWS.
- Voor uw beveiliging zijn bepaalde instellingen in de EWS beveiligd met een wachtwoord.
Als u om een wachtwoord wordt gevraagd, voert u de standaard-PIN van de printer in die op het label achter de toegangsklep van de printer staat. Als u het wachtwoord hebt gewijzigd, voert u uw nieuwe wachtwoord in.
- De EWS is niet toegankelijk buiten de netwerkfirewall.

Gebruik de EWS om de IP-configuratie-instellingen weer te geven of te wijzigen en stel handmatig een IPv4-adres, subnetmasker en standaardgateway in.

Open de embedded web server (EWS)

Open een webbrowser en typ het IP-adres of de hostnaam van de printer.

Zie [IP-adres van printer zoeken](#).

Als u om een wachtwoord wordt gevraagd, voert u de standaard-PIN van de printer in die op het label achter de toegangsklep van de printer staat. Als u het wachtwoord hebt gewijzigd, voert u uw nieuwe wachtwoord in.

 **OPMERKING:** U kunt de EWS ook openen via de HP software.

IP-adres van printer zoeken

Het IP-adres van uw printer is een uniek adres op het netwerk dat wordt gebruikt om verbinding te maken met andere apparaten.

- Gebruik dit IP-adres voor de printer die via de **Wi-Fi Direct** verbinding is aangesloten: 192.168.223.1
- Voor een printer die via de **Wi-Fi** verbinding is aangesloten, drukt u op het **Statuscentrum** op het bedieningspaneel van de printer om het IP-adres weer te geven.

U kunt ook op het beginscherm van het bedieningspaneel op **Menu** drukken, naar **Hulpprogramma's** bladeren en achtereenvolgens op **Instellingen**, **Netwerk**, **Wi-Fi** en **Details weergeven** drukken.

Netwerkinstellingen weergeven of wijzigen

Als u problemen met uw printer wilt oplossen of deze wilt instellen, moet u mogelijk de netwerkinstellingen bekijken of bewerken.

1. Open EWS.
2. Klik in het linkermenu op **Netwerk**:
 - Klik op **Netwerkoverzicht** om netwerkinformatie weer te geven.
 - Klik op **Netwerkinstellingen** om de netwerkinstellingen te wijzigen.

IPv4 en IPv6 TCP/IP-parameters handmatig wijzigen

Als de printer niet in het netwerk wordt gedetecteerd, moet u mogelijk het IP-adres van de printer handmatig configureren.

1. Open EWS.
2. Klik in het linkermenu op het tabblad **Netwerk** en klik vervolgens op het tabblad **Netwerkinstellingen**.
3. Klik op **IP-instellingen**.
4. Klik op de pagina **IP-instellingen** op het vervolgkeuzemenu **Protocollen** en selecteer een van de volgende opties:
 - **Enkel IPv4**
 - **Enkel IPv6**
 - **Zowel IPv4 als IPv6**

Het systeemwachtwoord toewijzen of wijzigen

Wijst een beheerderswachtwoord toe met de embedded web server (EWS) om te voorkomen dat onbevoegde gebruikers de printerinstellingen kunnen wijzigen.

1. Open EWS.

2. Klik in het linkermenu op **Beveiliging** en klik vervolgens op **Wachtwoordinstellingen**.
3. Voer op de pagina **Wachtwoord beheerdersaccount** in het veld **Nieuw wachtwoord*** het wachtwoord in.
4. Voer het wachtwoord nogmaals in het veld **Wachtwoord bevestigen** in.
5. Klik op **Toepassen**.



OPMERKING: Schrijf het wachtwoord op en bewaar het op een veilige plaats.

Energie-instellingen wijzigen

De printer heeft verschillende functies voor zuinig verbruik van energie en benodigdheden.

Zie [Energiebeheer](#) voor meer informatie over de instellingen voor energiebesparing van de printer.

Printer bijwerken

HP brengt regelmatig firmware-updates uit om de productfunctionaliteit te verbeteren en problemen op te lossen. Als de printer verbonden is met internet, controleert de printer standaard automatisch op updates.

U kunt de standaardinstelling voor automatische updates wijzigen of handmatig onmiddellijk op updates controleren.

Printer bijwerken via het bedieningspaneel

U kunt de firmware van uw printer handmatig bijwerken via het bedieningspaneel.

1. Druk op het beginscherm van het bedieningspaneel op **Menu**.
2. Scrol naar **Hulpprogramma's** en druk op **Instellingen**.
3. Druk op **Firmware-update**, druk op **Volgende** en selecteer een van de gewenste opties:
 - **Automatische update (aanbevolen):** De printer controleert automatisch op nieuwe firmware-updates en installeert deze.
 - **Melden:** De printer controleert automatisch op nieuwe firmware-updates en geeft een melding op het bedieningspaneel weer wanneer er een update beschikbaar is.
 - **Niet controleren:** De printer controleert niet automatisch of er updates zijn.

Printer bijwerken met de embedded web server (EWS)

U kunt de firmware van uw printer bijwerken met de EWS.

1. Open EWS.

Zie [Open de embedded web server \(EWS\)](#).

Als u om een wachtwoord wordt gevraagd, voert u de standaard-PIN van de printer in die op het label achter de toegangsklep van de printer staat. Als u het wachtwoord hebt gewijzigd, voert u uw nieuwe wachtwoord in.

2. Klik in het linkermenu op **Algemeen** en klik vervolgens op **Firmware-update**.
3. Klik op de pagina **Firmware-informatie** op **Controleren op update**.

Als er een printerupdate beschikbaar is, zal de printer de update installeren en vervolgens opnieuw opstarten.



OPMERKING: Als u wordt gevraagd naar proxy-instellingen, volgt u de instructies op het scherm om een proxyserver in te stellen. Als u niet beschikt over de details, neem dan contact op met uw netwerkbeheerder of de persoon die het netwerk heeft ingesteld.

5 Afdrukken

Informatie over het afdrukken vanaf uw computer of mobiele apparaat.

Installeer HP software op een smartphone, laptop, desktopcomputer of andere apparaten om af te drukken, te scannen en uw printer te beheren.

Afdrukken via een computer met Windows

U kunt afdrukken via het bestandsmenu van de meeste apps.

Zorg ervoor dat u de HP software hebt geïnstalleerd. Zie [HP software gebruiken](#).

1. Open het document dat u wilt afdrukken.
2. Klik in uw softwaretoepassing in het menu **Bestand** op **Afdrukken**.



OPMERKING: Zorg ervoor dat uw printer is geselecteerd in de lijst met beschikbare printers.

3. Klik op de knop waarmee u het dialoogvenster **Eigenschappen** opent.

Afhankelijk van uw softwaretoepassing heeft deze knop de naam **Eigenschappen**, **Opties**, **Instellingen** of **Voorkeuren**.

4. Wijzig zo nodig afdrুকinstellingen en klik op **OK**.
5. Klik op **Afdrukken** of **OK** om af te drukken.

Afdrukken vanaf een Mac-computer

Gebruik de opdracht Afdrukken vanuit elk geopend bestand.

1. Voer de volgende stappen uit als u voor de eerste keer afdrুক.
 - a. Open **Systeemvoorkeuren** en selecteer **Printers en scanners**.
 - b. Klik op de knop/het pictogram **Toevoegen** **+**, selecteer de printer in de lijst en klik op **Toevoegen**.
2. Open het document dat u wilt afdrukken en gebruik de opdracht **Afdrukken**.

Zorg ervoor dat uw printer is geselecteerd in de lijst met beschikbare printers.
3. Pas de afdrুকinstellingen zo nodig aan.
4. Klik op **Afdrukken** om af te drukken.

Afdrukken vanaf mobiele apparaten

U kunt documenten en foto's afdrukken vanaf uw mobiele apparaten met HP software, AirPrint of de HP Print Service Plugin.

- **HP software:** Ga naar hp.com/mobileprinting voor meer informatie over mobiel afdrukken.

- **iOS:** Op apparaten met iOS 4.2 of hoger is AirPrint vooraf geïnstalleerd.
- **Android:** Download de HP Print Service Plugin (ondersteund door de meeste Android apparaten) uit de Google Play Store.

Afdrukken met Wi-Fi Direct

Met **Wi-Fi Direct** kunt u uw computer of mobiele apparaat rechtstreeks aansluiten op de printer en draadloos afdrukken. U hoeft geen verbinding te maken met een bestaand draadloos netwerk.

OPMERKING:

- Er kunnen maximaal 5 computers en mobiele apparaten verbonden zijn met de printer via een **Wi-Fi Direct** verbinding.
- Schakel **Wi-Fi Direct** op uw de printer in voordat u afdrukt vanaf uw apparaat. U kunt **Wi-Fi Direct** inschakelen via het bedieningspaneel van de printer of de embedded web server (EWS).

-
1. Druk op het begenscherm van het bedieningspaneel op **Menu**.
 2. Scrol naar **Hulpprogramma's** en druk op **Instellingen**.
 3. Druk op **Netwerk** en druk vervolgens op **Wi-Fi Direct**.
 4. Druk op de wisselknop naast **Wi-Fi Direct** om het in te schakelen.

Ga naar hp.com/go/wifidirectprinting voor informatie over het gebruik van **Wi-Fi Direct** en voor informatie over het oplossen van problemen.

Tips voor succesvol afdrukken

Om succesvol af te drukken, controleert u of u de juiste printerinstellingen hebt ingesteld, of er voldoende inkt zit in de HP cartridges en of het papier op de juiste manier in de lades is geplaatst.

U kunt de printerinstellingen controleren in de HP software, de embedded web server (EWS) en uw softwaretoepassingen.

Inkttips

Hieronder volgen enkele inkttips voor afdrukken:

- Raadpleeg [Problemen met afdrukken](#) als de afdrukkwaliteit niet acceptabel is.
- Gebruik originele HP cartridges.

Originele HP cartridges zijn ontworpen voor en getest op HP printers en HP papier, zodat u altijd bent verzekerd van fantastische resultaten.

OPMERKING:

- HP kan de kwaliteit of betrouwbaarheid van supplies die niet van HP zijn niet garanderen. Onderhoud of reparaties aan het product die nodig zijn door het gebruik van dergelijk materiaal worden niet gedekt door de garantie.
 - Ga naar hp.com/go/anticounterfeit voor meer informatie om te bepalen of u originele HP cartridges hebt aangeschaft.
-

- Zorg ervoor dat alle cartridges correct zijn geïnstalleerd.

Zie [Cartridges vervangen](#).

- Controleer de geschatte inktniveaus in de cartridges om er zeker van te zijn dat er voldoende inkt is.

Zie [De geschatte inktniveaus controleren](#).



OPMERKING: Waarschuwingen en indicatorlampjes voor het inktniveau bieden uitsluitend schattingen om te kunnen plannen. Houd een vervangende cartridge binnen handbereik om mogelijke afdrukvertragingen te vermijden wanneer een indicator op lage inktniveaus wijst. U hoeft de cartridges pas te vervangen als de printer hierom vraagt.

Tips voor het plaatsen van papier

Hieronder volgen enkele inkttips in papier te plaatsen voor het afdrukken:

- Zorg ervoor dat het papier correct in de lade is geplaatst en stel de correcte grootte en het correcte type van het materiaal in. Als u papier in de lade plaatst, wordt u gevraagd de grootte en het type van het materiaal in te stellen vanaf het configuratiescherm.

Zie [Afdruk materiaal laden](#).

- Plaats een stapel papier (niet slechts een pagina). Al het papier in de stapel moet van hetzelfde formaat en dezelfde soort zijn om een papierstoring te voorkomen.
- Plaats het papier met de afdrukzijde naar beneden.
- Zorg ervoor dat het papier in de lade plat ligt en dat de randen niet omgevouwen of gescheurd zijn.
- Verschuif de papierbreedtegeleider in de lade totdat deze vlak tegen het papier aanligt. Zorg ervoor dat de geleiders het papier niet buigen in de lade.

6 Kopiëren, scannen en Mobile Fax

Informatie over het gebruik van de functies voor kopiëren, scannen en mobiel faxen.

Kopiëren van printer

Gebruik het bedieningspaneel van de printer om een document of ID-kaart te kopiëren vanaf de printer.

1. Plaats papier in de invoerlade.
Zie [Afdruk materiaal laden](#).
2. Druk in het beginscherm van het bedieningspaneel op **Kopiëren**.
3. Druk op **Document kopiëren** of **ID-kaart kopiëren**.
4. Hier kunt u het aantal kopieën instellen of de standaardkopieerinstellingen wijzigen.

 **OPMERKING:** Standaard maakt de printer kopieën in kleur. Druk op **Opslaan** om de huidige instellingen als standaard op te slaan.

5. Druk op **Kopiëren** om een document plaats uw origineel met de bedrukte zijde naar beneden op de glasplaat van de scanner of met de bedrukte zijde naar boven in de documentinvoer. te kopiëren.


Als u een ID-kaart wilt kopiëren, plaatst u uw originele ID-kaart op de glasplaat van de scanner en drukt u op **Kopiëren** en volg de aanwijzingen op het scherm om uw ID-kaart of een volledige kopie op de glasplaat te plaatsen.

Kopiëren of scannen vanaf een mobiel apparaat

Als uw mobiele apparaat een camera heeft, kunt u de HP software gebruiken om een afgedrukt document of een afgedrukte foto te kopiëren of te scannen.

 **TIP:** U kunt HP software gebruiken om de gekopieerde of gescande afbeelding te bewerken, op te slaan, af te drukken of te delen.

1. Open de HP software op uw mobiele apparaat.
2. Druk op het **Plus**-pictogram **+** of op de optie **Printer toevoegen**.
3. Tik op **Kopiëren**, **Camerascan** of **Printerscan**.
4. Plaats een document of foto voor de camera, selecteer een formaatoptie om het formaat van het origineel te helpen bepalen en tik vervolgens op de ronde knop onderin het scherm om een foto te maken.

 **TIP:** Pas voor het beste resultaat de camerapositie aan zodat het origineel zich binnen het kader op het voorbeeldscherm bevindt.

5. Geef andere instellingen op en volg de instructies op het scherm om de kopie of scan te voltooien.

Bestanden scannen en delen met de printer

U kunt uw documenten scannen en delen in de cloud, naar e-mailadressen, netwerkmappen, een computer of Microsoft SharePoint-sites.

Als u deze functies wilt instellen en gebruiken, moet de printer verbinding hebben met hetzelfde netwerk. Volg de instructies op het bedieningspaneel van de printer voor meer informatie.


1. Plaats uw origineel met de bedrukte zijde naar beneden op de glasplaat van de scanner of met de bedrukte zijde naar boven in de documentinvoer.

Zie [Een origineel op de glasplaat leggen](#) of [Plaats een origineel in de documentinvoer](#).

2. Druk in het beginscherm van het bedieningspaneel op **Scannen** en druk op de gewenste optie.
3. Volg de aanwijzingen op het scherm om de installatie te voltooien.

Scannen naar een USB-apparaat vanaf de printer

Via het bedieningspaneel van de printer kunt u een bestand driect scannen naar een USB-apparaat.

 **OPMERKING:** U kunt ook de embedded web server (EWS) gebruiken om naar een USB-apparaat te scannen.

1. Sluit het USB-apparaat aan op de USB-poort van de printer.
2. Plaats uw origineel met de bedrukte zijde naar beneden op de glasplaat van de scanner of met de bedrukte zijde naar boven in de documentinvoer.


Zie [Een origineel op de glasplaat leggen](#) of [Plaats een origineel in de documentinvoer](#).

3. Druk in het beginscherm van het bedieningspaneel op **Scannen**.
4. Druk op **Scannen naar USB** en selecteer vervolgens de locatie op het USB-apparaat waar u het gescande bestand wilt opslaan.
5. Druk op het veld **Bestandsnaam** en typ de bestandsnaam in.
6. Druk om in elke vervolgkeuzelijst andere bestandsopties zoals **Zijden origineel**, **Bestandstype**, **Resolutie** en **Kleurmodus** in te stellen.
7. Druk op **Opties** om instellingen te wijzigen.
8. Druk op **Voorbeeldweergave** als u een voorbeeld van de gescande foto of het gescande document wilt zien. Druk vervolgens op **Verzenden** om het document te scannen en op te slaan op het USB-apparaat.

Scannen met webscan

Webscan is een functie van de embedded web server (EWS) waarmee u foto's en documenten kunt scannen van uw printer naar uw computer met een webbrowsier.

Deze functie is zelfs beschikbaar als u de printersoftware niet op uw computer hebt geïnstalleerd.

 **OPMERKING:** Standaard staat Webscan uit. U kunt deze functie vanaf de EWS activeren.

Als u Webscan in de EWS niet kunt openen, is dit door uw netwerkbeheerder mogelijk uitgeschakeld. Neem contact op met uw netwerkbeheerder of met de persoon die uw netwerk heeft ingesteld voor meer informatie.

Webscan inschakelen

U moet Webscan inschakelen voordat u vanuit een browser scant.

1. Open het embedded web server (EWS).
2. Klik in het linkermenu op **Netwerk** en klik vervolgens op **Geavanceerde instellingen**.
3. Klik op de pagina **Geavanceerde instellingen** op **Externe scan** en klik vervolgens op de wisselknop naast **WS-Scan** om Webscan in te schakelen.

Als Webscan niet is ingeschakeld, klikt u op **Netwerk** en **Geavanceerde instellingen** in het linkermenu, klikt u op **Webservices (Microsoft)** op de pagina Geavanceerde instellingen en klikt u vervolgens op de wisselknop naast **WS-Scan** om Webscan in te schakelen.

Scannen met Webscan

Webscan stelt basisscanopties voor. Voor meer scanopties of -functies moet u de HP software gebruiken.

1. Plaats uw origineel met de bedrukte zijde naar beneden op de glasplaat van de scanner of met de bedrukte zijde naar boven in de documentinvoer.
2. Open het embedded web server (EWS).
3. Klik in het linkermenu op **Scannen**.
4. Klik op **Webscan**, wijzig instellingen en klik op **Scannen starten**.


Tips voor geslaagd kopiëren en scannen

Gebruik de volgende tips om geslaagd te kopiëren en scannen:

- Houd de glasplaat en de achterkant van de klep schoon. De scanner interpreteert alles wat hij op de glasplaat detecteert als een onderdeel van de afbeelding.
- Plaats uw origineel met de afdrukzijde naar beneden op de glasplaat van de scanner tot het de rand links achterin van het glas raakt.
- Om een grote kopie te maken van een klein origineel, scant u het origineel naar de computer, vergroot u de afbeelding in de scansoftware en drukt u vervolgens een kopie af van de vergrote afbeelding.
- Als u het scanformaat, het uitvoertype, de scanresolutie of de bestandsindeling enz. wilt aanpassen, start u het scannen vanaf de HP software.
- Zorg ervoor dat de helderheid goed is ingesteld in de software, om verkeerde of ontbrekende gescande tekst te vermijden.
- Als u een document van meerdere pagina's wilt scannen in een bestand in plaats van in meerdere bestanden, start u het scannen met de HP software in plaats van **Scannen** te selecteren vanaf het printerbeeldscherm of u kunt de documentinvoer gebruiken om te scannen.
- Zorg bij het scannen vanaf een mobiele camera dat u scant op een goed verlichte plek, zodat het origineel goed contrast heeft met het oppervlak waar het op ligt.

Mobiele fax

Gebruik deze functie in HP software om snel meerdere pagina's te scannen en te faxen vanaf uw mobiele apparaat of computer.

 **OPMERKING:** Zorg ervoor dat uw mobiele apparaat of computer verbonden is met een netwerk.

1. Open HP software op uw mobiele apparaat of computer.

Maak een HP account aan of meld u aan en registreer de printer als u daarom wordt gevraagd.

2. Selecteer de tegel **Mobiele fax**.

Als de tegel ontbreekt, tikt of klikt u op **Tegels personaliseren** om deze aan uw beginscherm toe te voegen.

 **OPMERKING:** Als u deze functie niet kunt vinden in de HP software, is deze mogelijk niet beschikbaar in uw land/regio.

3. Vul de nodige informatie in en schakel indien vereist een voorblad in.
4. Voeg een bestaand bestand toe om een nieuw bestand te faxen of te scannen met uw printer of mobiele apparaat.
5. Controleer de gegevens en verzend de fax wanneer deze gereed is.

7 Cartridges beheren

Afdrukbenodigdheden beheren en bestellen.

Printer met dynamische beveiliging

Deze printer is bedoeld alleen te werken met cartridges die een nieuwe of hergebruikte HP-chip hebben. Met een hergebruikte HP-chip kunt u hergebruikte, gerecyclede en opnieuw gevulde cartridges gebruiken.

De printer gebruikt dynamische beveiligingsmaatregelen om cartridges te blokkeren die een chip hebben die niet van HP is. Door periodieke firmware-updates die via internet worden geleverd, wordt de effectiviteit van de dynamische beveiligingsmaatregelen behouden en worden cartridges geblokkeerd die eerder wel werkten.

Updates kunnen de functionaliteit en functies van de printer verbeteren of uitbreiden, beschermen tegen veiligheidsrisico's en andere doeleinden hebben. Deze updates kunnen ook cartridges blokkeren die een chip gebruiken die niet van HP is zodat ze niet in de printer werken, inclusief cartridges die momenteel wel werken. Tenzij u zich hebt aangemeld voor bepaalde HP-programma's zoals Instant Ink of andere services gebruikt waarvoor automatische online firmware-updates nodig zijn, kunnen de meeste HP-printers geconfigureerd worden om updates automatisch te ontvangen, of via een melding waarbij u kunt kiezen of u de printer wilt updaten of niet. Voor meer informatie over dynamische beveiliging en het configureren van online firmware-updates gaat u naar www.hp.com/learn/ds.

Tips voor het hanteren van cartridges en printkoppen

Lees de volgende tips voor het onderhouden van HP cartridges als u verzekerd wilt zijn van een consistente afdrukkwaliteit.

Ga naar hp.com/supplies voor meer informatie.

- Cartridges kunnen gedurende een langere tijd in de printer worden gelaten. Om de toestand van de cartridge echter optimaal te houden, moet u de printer op de juiste wijze uitschakelen als de printer niet in gebruik is.
- Zorg ervoor dat u de cartridges in de printer laat.
- Gebruik originele HP cartridges

Als u een HP+ printer hebt, moet u originele HP cartridges gebruiken. Als er niet-originele HP supplies of hervulde cartridges zijn geïnstalleerd, kan de printer niet afdrukken.
- Zorg ervoor dat u de printer uitschakelt om schade aan de cartridges te voorkomen.
- Haal alle cartridges pas uit de originele luchtdichte verpakking als u ze nodig heeft.
- Bewaar cartridges bij kamertemperatuur (15 - 35 °C of 59 - 95 °F).
- Door de cartridges tijdens de installatie te laten vallen, te schudden of ruw te behandelen, kunnen tijdelijke afdrukproblemen ontstaan.
- Maak de printkop alleen schoon als dat nodig is. U verspilt zo geen inkt en de printcartridges hebben een langere levensduur.
- Als er alleen met de zwarte cartridge wordt afgedrukt, wordt er ook een beetje kleureninkt gebruikt.

- Bij het afdrukproces van inkjetprinters wordt inkt op verschillende manieren gebruikt.
- Inkt uit de cartridges wordt bij het afdrukken op een aantal verschillende manieren gebruikt, waaronder bij het initialisatieproces, waarbij de printer en de cartridges worden voorbereid op het afdrukken, en bij onderhoud aan de printkop, dat ervoor zorgt dat de printsproeiers schoon blijven en de inkt goed blijft stromen. Bovendien blijft er wat inkt achter in de patroon nadat deze is gebruikt en verdampt er wat inkt.
- Volg deze tips om inktlekkage of printerschades te voorkomen als u de printer vervoert.
 - Zorg ervoor dat u de printer uitschakelt door op de **Aan-uit**knop te drukken. Schakel de printer niet uit zolang u nog interne printer geluiden hoort.
 - De printer moet vlak worden getransporteerd en mag niet op zijn zijkant, achterkant, voorkant of bovenkant worden geplaatst.

De geschatte inkt niveaus controleren

U kunt de geschatte inkt niveaus controleren via het bedieningspaneel van de printer.

U kunt de geschatte inkt niveaus ook controleren met behulp van de HP software en de embedded web server (EWS).

1. Veeg op het beginscherm van het bedieningspaneel naar rechts en druk op **Supplies**.
2. Druk op **Inktcartridges**.



OPMERKING: Waarschuwingen en indicatorlampjes voor het inktniveau bieden uitsluitend schattingen om te kunnen plannen. Wanneer u een waarschuwing voor een laag inktniveau krijgt, overweeg dan om een vervangende cartridge klaar te houden om eventuele afdrukvertragingen te vermijden. U hoeft de cartridges pas te vervangen als de printer hierom vraagt.

Cartridges bestellen

Controleer voordat u cartridges bestelt de labels op de inkt om de inktnummers te vinden. Gebruik alleen vervangingscartridges met hetzelfde cartridge nummer als de cartridge die u vervangt.

- Ga naar hp.com/supplies om originele HP benodigdheden te bestellen voor de printer.

Kies uw land/regio als dit wordt gevraagd en volg de instructies om de juiste inkt voor uw printer te vinden.



OPMERKING: Online inkt bestellen is niet in alle landen/regio's mogelijk. Als het niet mogelijk is in uw land/regio, kunt u nog steeds informatie over de toebehoren bekijken en een lijst afdrukken als referentie bij het winkelen bij een plaatselijke HP verkoper.


- Klik in embedded web server (EWS) op **Benodigdheden**, klik op **Cartridges**, blader naar beneden en klik vervolgens op **Benodigdheden bestellen** onder Opmerkingen.

Het nummer van de cartridge is terug te vinden op de volgende plaatsen:

- Op het label van de cartridge die u gaat vervangen.
- Op een sticker aan de binnenkant van de printer. Open de toegangsklep voor de cartridges om de sticker te vinden.

Zie [Ruimte voor printerbenodigdheden](#) voor informatie over het label op de printer.


- In het printerstatusrapport (zie [Printerrapporten begrijpen](#)).

 **OPMERKING:** De **installatie**-cartridge die bij de printer is geleverd, is niet afzonderlijk te koop.

Cartridges vervangen

Vervang cartridges door nieuwe originele HP cartridges wanneer de inkt bijna op is en de cartridges niet langer een goede afdrukkwaliteit opleveren.

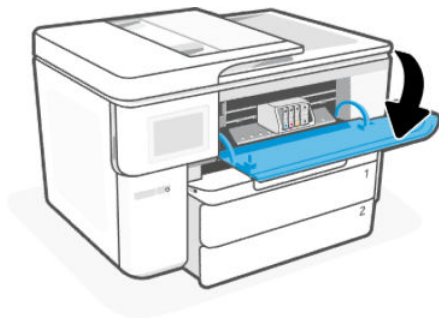
Zie [Recycleprogramma voor printerbenodigdheden van HP](#)

 **VOORZICHTIG:** HP raadt aan om ontbrekende of beschadigde cartridges zo snel mogelijk te vervangen om problemen met de afdrukkwaliteit, mogelijk extra inktverbruik of schade aan het inksysteem te voorkomen. Schakel de printer nooit uit wanneer er cartridges ontbreken.

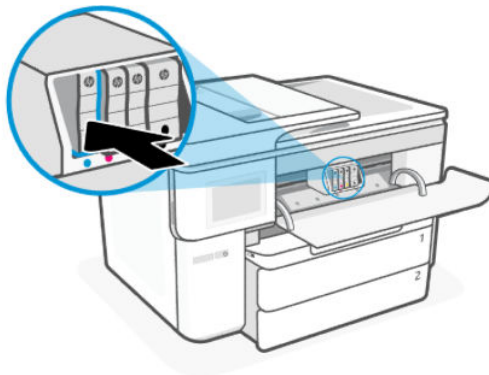
 **OPMERKING:**

- Zie [Cartridges bestellen](#) voor het bestellen van vervangende cartridges.
- Niet alle cartridges zijn in alle landen/regio's beschikbaar.
- Als u inkt op uw kleding krijgt, veegt u dan de toner met een droge doek van uw kleding en wast u de kleding in koud water. Met warm water wordt de inkt in de stof opgenomen.
- Controleer of de printer is ingeschakeld.

1. Open de toegangsklep voor inkt en wacht tot de cartridgewagen niet meer beweegt.

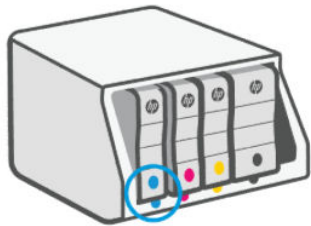
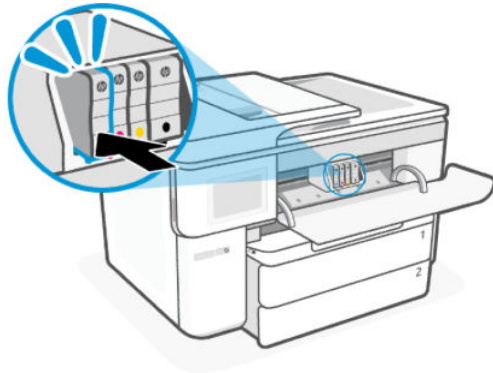


2. Druk op de voorkant van de cartridge om deze te ontgrendelen, en verwijder deze vervolgens uit de sleuf.

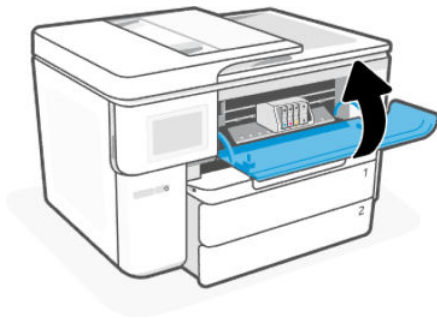


3. Haal de nieuwe cartridge uit de verpakking.

4. Recycle de gebruikte cartridge. Ga naar hp.com/recycle om de gebruikte cartridge te recyclen.
5. Plaats elke cartridge stevig in de aangegeven houder. Zorg ervoor dat gekleurde letter op de cartridge overeenkomt met die op de houder.



6. Herhaal de vorige stappen om de andere cartridges te vervangen.
7. Sluit de toegangsklep voor de cartridges.



Gebruikersgegevens van benodigdheden opslaan

De HP cartridges die bij dit apparaat worden gebruikt, bevatten een geheugenchip die de werking van de printer ondersteunt. Deze geheugenchip kan een beperkte reeks gegevens over de supply en het gebruik van de printer opslaan, waaronder: taakgrootte, taaktypen, mediatype en afdrukfrequentie.

HP verzamelt een greep uit de geheugenchips van cartridges die naar het gratis terugbrengen en recyclingprogramma van HP worden teruggebracht (HP Planet Partners: hp.com/recycle). HP partners die helpen bij de recycling van deze cartridge hebben mogelijk ook toegang tot deze gegevens. Een derde partij die de cartridge bezit heeft mogelijk toegang tot informatie op de geheugenchip.

Met deze informatie kan HP analyses uitvoeren voor bedrijfsactiviteiten, klantenondersteuning en productverbetering.

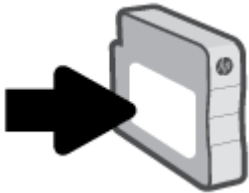
1. Druk op het beginscherm van het bedieningspaneel op **Menu**.
2. Scrol naar **Hulpprogramma's** en druk op **Instellingen**.
3. Druk op **Benodigdheden** en druk vervolgens op de wisselknop naast **Gegevens over het gebruik van benodigdheden opslaan** om deze in of uit te schakelen.

Druk op **Cartridgebeveiliging** en druk daarna op de wisselknop naast **Als u "Cartridgebeveiliging" inschakelt, worden de cartridges permanent beschermd** om deze in of uit te schakelen.

Informatie over de cartridgegarantie

De garantie op HP cartridges is van toepassing wanneer de printer wordt gebruikt in combinatie met de daarvoor bedoelde HP printer. Deze garantie geldt niet voor HP inktcartridges die zijn nagevuld, nagemaakt, gerepareerd, verkeerd gebruikt of waarmee is geknoeid.

Gedurende de garantieperiode is het product gedekt zolang de HP-inkt niet is opgebruikt en de uiterste garantiedatum nog niet werd bereikt. De uiterste garantiedatum in JJJJ/MM-indeling bevindt zich op de inktcartridge, zoals hieronder weergegeven:



Ga naar hp.com/supplies voor meer informatie over de garantie van supplies en ga naar het garanti gedeelte van de website.

8 Een probleem oplossen

Veelvoorkomende printerproblemen oplossen

U kunt hulp krijgen via de HP software en het bedieningspaneel van de printer.

- **HP software:** Meldt printerproblemen (storingen en andere problemen), biedt koppelingen naar helponderwerpen en geeft opties om voor meer hulp contact op te nemen met de ondersteuning.

Zie [HP software gebruiken](#) voor meer informatie.

- **Bedieningspaneel van de printer:** Druk op de knop **Help** ? om het menu Help, contextuele hulp en animaties voor sommige taken te openen.

Neem contact op met HP ondersteuning en probeer hulp te krijgen bij een van de ondersteuningservices als de suggesties geen oplossing bieden voor de problemen.

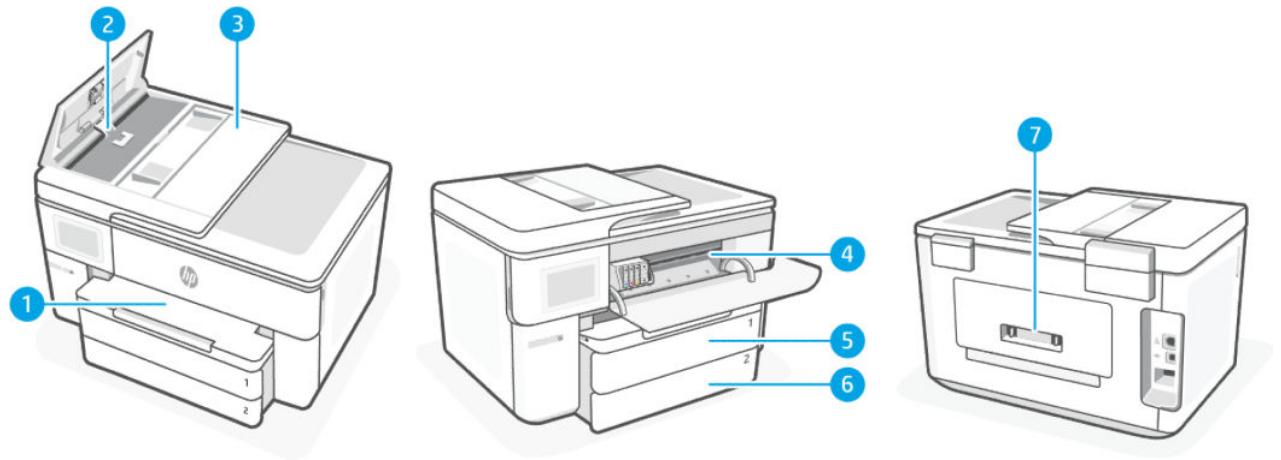
Ga naar hp.com/support voor meer informatie.

Papierstoringen en problemen met papieraanvoer

Ontdek hoe u storingen en problemen met de papierinvoer kunt voorkomen.

Mogelijke storingslocaties

Papierstoringen kunnen in de volgende gedeelten van de printer optreden.



Tabel 8-1 Mogelijke storingslocaties

Functie	Beschrijving
1	Uitvoerlade
2	Scheidingskussen
3	Documentinvoer

Tabel 8-1 Mogelijke storingslocaties (vervolg)

Functie	Beschrijving
4	Afdrukzone
5	Invoerlade 1
6	Invoerlade 2
7	Toegangsgebied aan achterkant

Vastgelopen papier verwijderen

Kijk in alle gebieden waar papierstoringen kunnen optreden en verwijder vastgelopen papier of vreemde voorwerpen.

VOORZICHTIG:

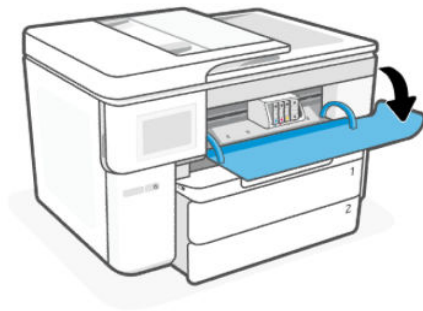
- Gebruik geen scherpe objecten, zoals een pincet of punttang, om vastgelopen papier te verwijderen.
- Als u vastgelopen papier wilt verwijderen, trekt u het papier met beide handen direct uit de printer.
- Verwijder alle kleine stukjes papier en vreemde voorwerpen om te voorkomen dat er nog meer papier vastloopt.

Een papierstoring in de afdrukzone verhelpen

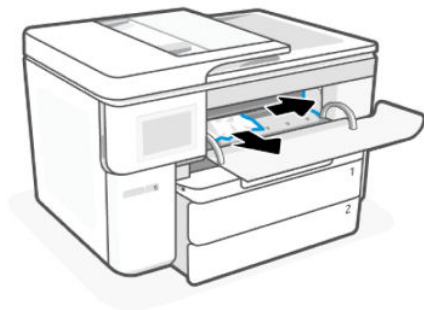
Verwijder alle voorwerpen, zoals papier, die de afdrukzone blokkeren.

 **OPMERKING:** Schakel de printer niet uit als er een papierstoring is.

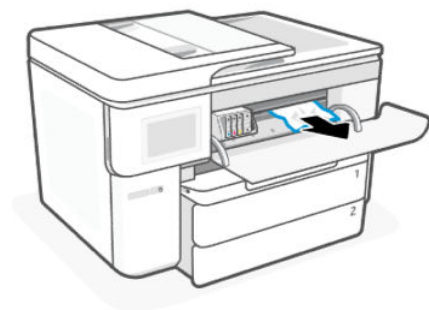
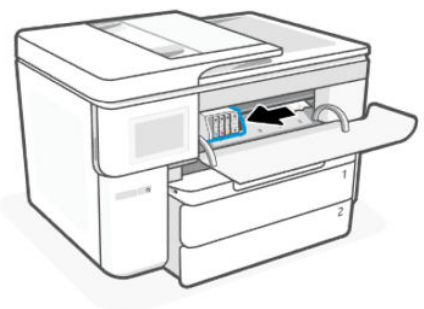
1. Open de toegangsklep van de printcartridges.



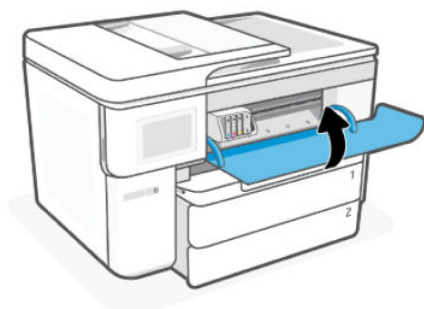
2. Als niets de wagen met printcartridges in de weg staat, verplaats dan de wagen met printcartridges helemaal naar de rechterzijde van de printer en verwijder vastgelopen papier.



Beweeg de wagen met de cartridges indien nodig helemaal naar de linkerzijde van de printer en verwijder eventueel vastgelopen of gescheurd papier.



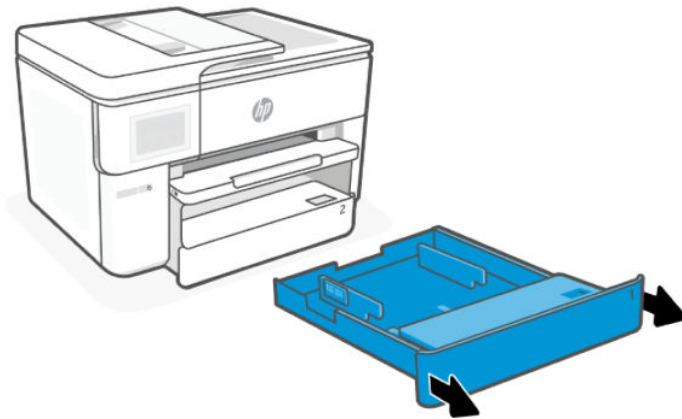
3. Sluit de toegangsklep voor de cartridges.



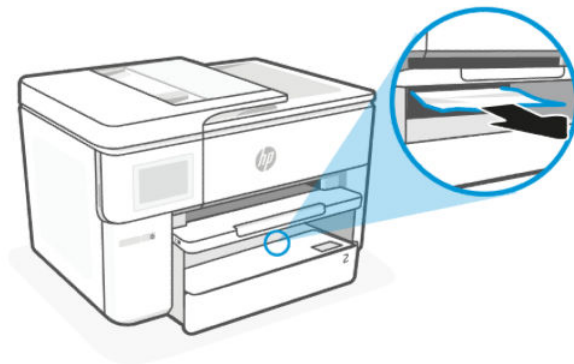
Een papierstoring oplossen in lade 1

Verwijder de invoer- en uitvoerlades en verhelp eventuele storingen in het ladegebied.

1. Trek lade 1 volledig uit de printer.



2. Controleer de opening in de printer waar de invoerlade zich bevond. Reik in het gat en verwijder vastgelopen papier.

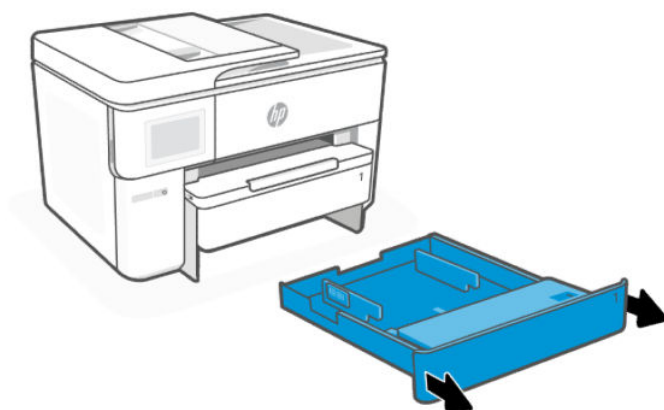


3. Duw de invoerlade terug naar binnen tot deze vastklikt.

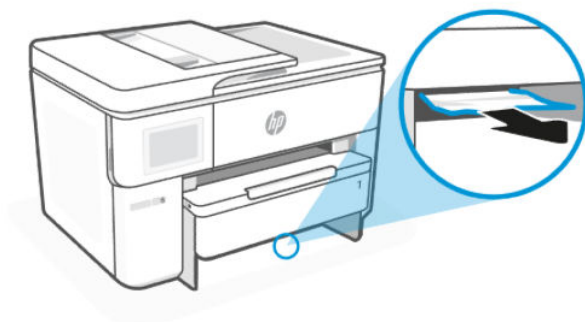
Een papierstoring oplossen in lade 2

Verwijder de invoer- en uitvoerlades en verhelp eventuele storingen in het ladegebied.

1. Trek lade 2 volledig uit de printer.



2. Controleer de opening in de printer waar de invoerlade zich bevond. Reik in het gat en verwijder vastgelopen papier.

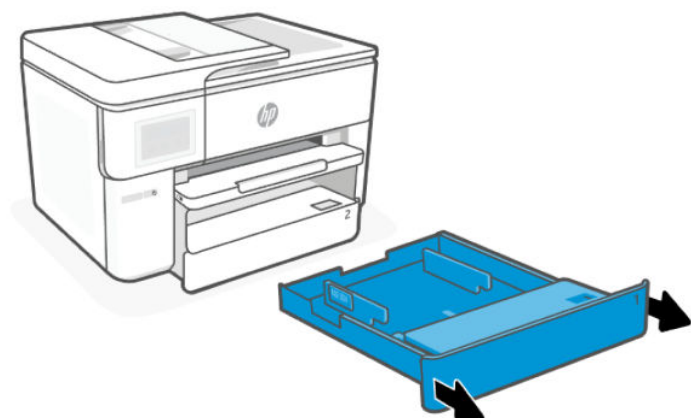


3. Duw de invoerlade terug naar binnen tot deze vastklikt.

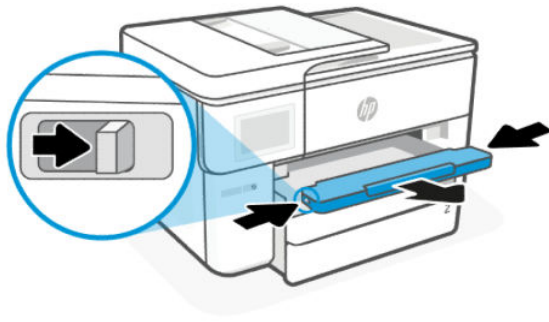
Een papierstoring vanaf de uitvoerlade verhelpen

Verwijder de invoer- en uitvoerlades en verhelp eventuele storingen in het ladegebied.

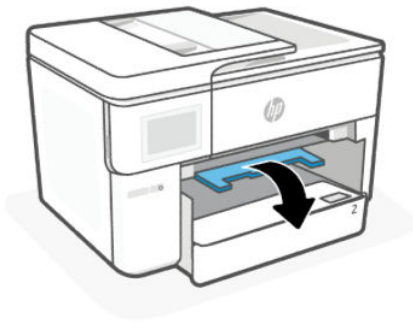
1. Trek lade 1 volledig uit de printer.



2. Houd de twee knoppen aan beide zijden van de uitvoerlade ingedrukt om deze uit de printer te verwijderen.



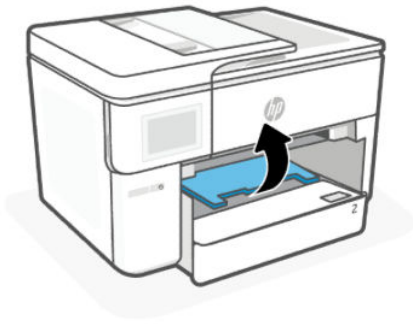
3. Open de deur van de duplexeenheid (boven waar de lade zich bevond) door het midden vast te houden en hem in uw richting te trekken.



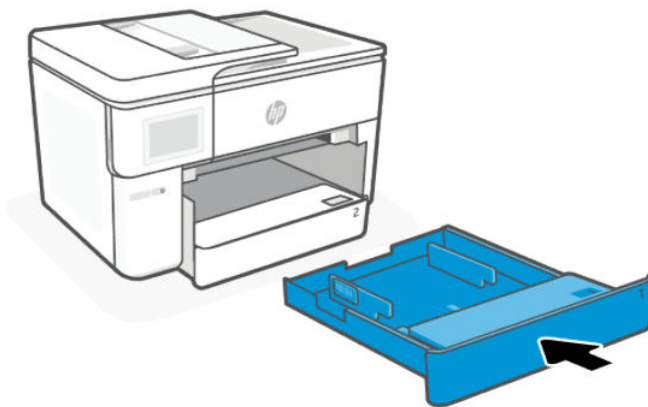
4. Verwijder vastgelopen papier uit het duplexgebied.



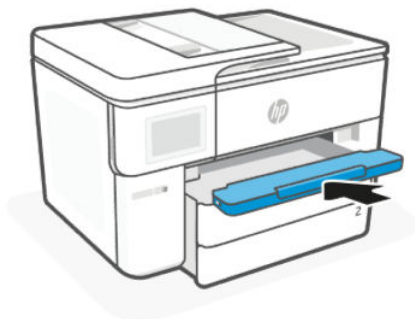
5. Til de deur van de duplexeenheid op, duw hem naar achteren en sluit hem.



6. Plaats lade 1 terug in de printer.



7. Plaats de uitvoerlade terug.



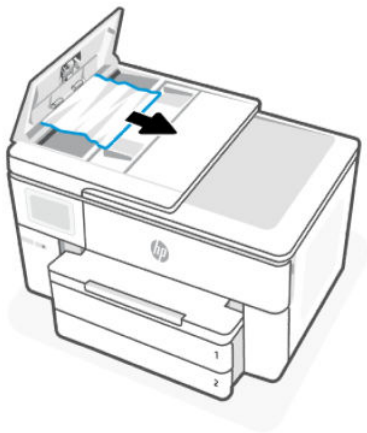
Een papierstoring verhelpen in de documentinvoer

Open de klep en verwijder papier dat u vindt in de doorvoer.

1. Til de kap van de documentinvoer op.



2. Trek het vastgelopen papier voorzichtig tussen de rollers vandaan.



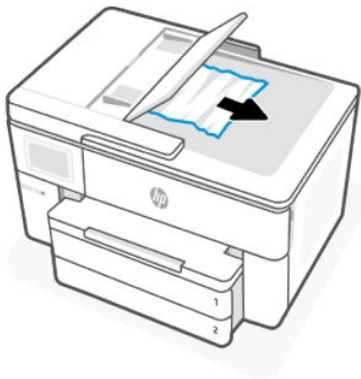
3. Sluit de kap van de documentinvoer tot deze vastklikt.



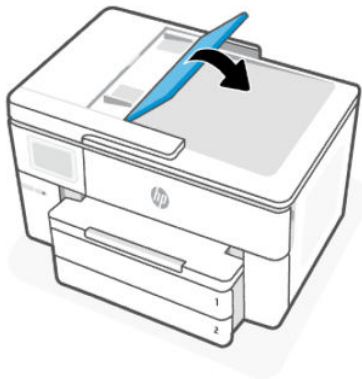
4. Trek de documentinvoerlade omhoog.



5. Verwijder eventueel vastgelopen papier onder de lade.



6. Laat de documentinvoerlade zakken.



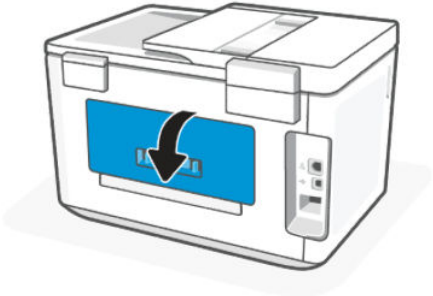
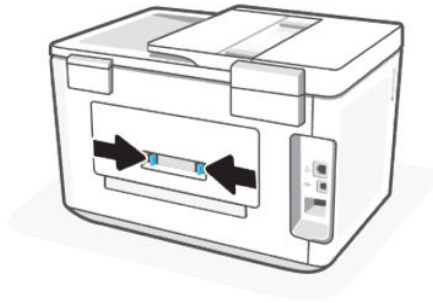
7. Tik het deksel van de scanner op om te controleren of er zich vastgelopen papier bevindt en verwijder dit.

Een papierstoring in de achterste toegangsklep verhelpen

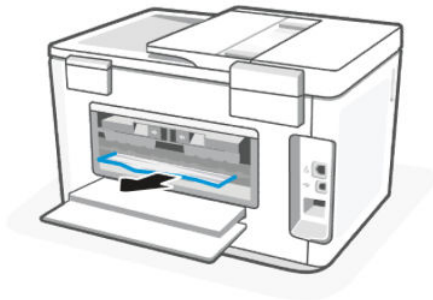
Open de achterklep en verwijder vastgelopen papier uit de printer.

1. Bekijk de achterkant van de printer.

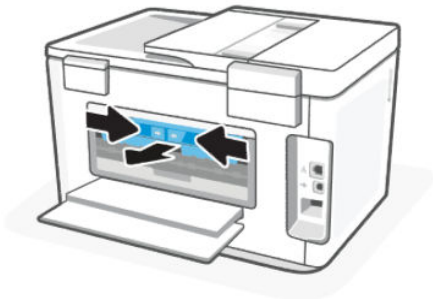
2. Druk op de twee knoppen op de achterklep en open de klep.



3. Verwijder het vastgelopen papier.



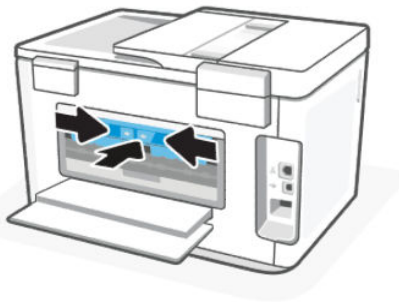
4. Druk op de twee knoppen van de papierbaankap en trek de kap volledig uit de printer.



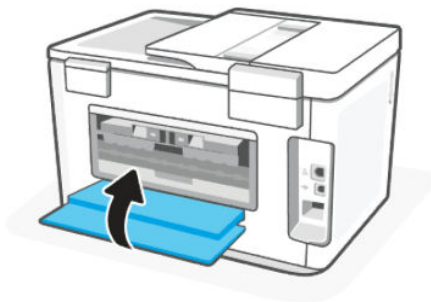
5. Verwijder het vastgelopen papier.



6. Plaats de papierbaankap terug in de printer.




7. Sluit de toegangsklep aan de achterzijde.



Verwijder een storing van de wagen met inktcartridges

Verwijder alle voorwerpen, bijvoorbeeld papier, die de wagen met printcartridges blokkeren.

 **OPMERKING:** Gebruik geen gereedschap of andere apparaten om vastgelopen papier te verwijderen. Wees altijd voorzichtig bij het verwijderen van vastgelopen papier in de printer.

Reset de printer

Reset de printer voor het herstellen van problemen en storingen met de printer.

 **OPMERKING:** Zie [De voedingsaansluiting controleren en de printer opnieuw opstarten](#).

Ontdek hoe u papierstoringen kunt vermijden

Houd u aan de volgende richtlijnen om papierstoringen te voorkomen.

- Houd de printer altijd op een vlakke ondergrond.
- Zet bij een papierstoring de printer niet ondersteboven om vreemde materialen te verwijderen. Hiermee beschadigt u mogelijk de printer.
- Verwijder regelmatig afgedrukte exemplaren uit de uitvoerlade.
- Druk niet af op gekreukeld, gevouwen of beschadigd papier.
- Zorg dat papier niet krult of kreukt door al het ongebruikte papier in een hersluitbare verpakking te bewaren.
- Gebruik geen papier dat te dik of te dun is voor de printer.
- Zorg ervoor dat de lades correct geplaatst zijn en niet te vol zitten.

Zie [Afdruk materiaal laden](#).

- Zorg ervoor dat het papier plat in de invoerlade ligt en dat de randen niet omgevouwen of gescheurd zijn.
- Plaats niet teveel papier in de documentinvoerlade.

Zie [Specificaties](#) voor informatie over het maximale aantal vellen dat de documentinvoer mag bevatten.

- Plaats verschillende papiersoorten en papierformaten niet gelijktijdig in de invoerlade; De gehele stapel papier in de invoerlade moet van dezelfde papiersoort en van hetzelfde formaat zijn.
- Verschuif de papierbreedtegeleider in de invoerlade totdat deze vlak tegen het papier aanligt. Zorg dat de papierbreedtegeleider het papier in de invoerlade niet buigt.
- Schuif het papier niet te ver in de invoerlade.
- Als u op beide zijden van een pagina afdrukt, druk dan geen volle afbeeldingen op licht papier af.
- Gebruik papiersoorten die worden aanbevolen voor de printer.
- Vul nooit papier bij terwijl de printer nog aan het afdrukken is.
- Aanbevolen wordt om tijdens het verwijderen van de invoerlade de lade in zijn geheel uit de printer te verwijderen om er zeker van te zijn dat er geen papier achterblijft in de achterzijde van de lade. Wellicht moet u de opening in de printer controleren waar de lade zat en in het gat reiken om eventueel papier te verwijderen.

Problemen met de papieraanvoer oplossen

Welk probleem ondervindt u?

- **Papier wordt niet uit de invoerlade opgenomen**
 - Zorg dat er papier in de papierlade zit.
Zie [Afdruk materiaal laden](#).
 - Zorg ervoor dat de breedtegeleiders voor het papier zijn ingesteld op de correcte markeringen in de lade voor het papierformaat dat u plaatst. Controleer ook of de geleiders goed, maar niet te stevig tegen de stapel rusten.
 - Zorg ervoor dat de stapel papier is uitgelijnd met de juiste papiermaatlijnen op de bodem van de invoerlade en dat hij de stapelhoogtemarkering op een of meerdere etiketten aan de zijkant van de papierbreedtegeleider van de invoerlade niet overschrijdt.

- Controleer of het papier in de lade niet is omgekruld. Maak het papier weer recht door het in de tegenovergestelde richting van de krul te buigen.
- Waaier papier uit voor het plaatsen
- **Pagina's zitten scheef**
 - Zorg ervoor dat het papier in de invoerlade is uitgelijnd met de papierbreedtegeleiders. Indien nodig trekt u de invoerlade uit de printer, plaatst u het papier correct terug in de lade en controleert u of de papiergeleiders goed zijn uitgelijnd.
 - Plaats alleen papier in de printer als deze niet aan het afdrucken is.
 - Zorg ervoor dat de achterklep goed is geplaatst.
- **Er worden meerdere vellen tegelijk aangevoerd**
 - Zorg ervoor dat de breedtegeleiders voor het papier zijn ingesteld op de correcte markeringen in de lade voor het papierformaat dat u plaatst. Controleer ook of de geleiders goed, maar niet te stevig tegen de stapel rusten.
 - Zorg ervoor dat de stapel papier is uitgelijnd met de juiste papierformaatlijnen op de bodem van de invoerlade en dat hij de stapelhoogtemarkering op een of meerdere etiketten aan de zijkant van de papierbreedtegeleider van de invoerlade niet overschrijdt.
 - Controleer of er niet te veel papier in de lade is geplaatst.
 - Gebruik HP papier voor optimale prestaties en efficiëntie.

Printer kan niet afdrucken

Informatie over het oplossen van problemen wanneer de printer niet kan afdrucken.

Controleer de internetverbinding van de printer

Controleer of de printer verbonden is met internet. Als de verbinding verbroken is, werkt de printer niet naar behoren.

De internetverbinding van de printer wordt soms verbroken (bijvoorbeeld bij stroomuitval, door netwerk- of routerproblemen of wanneer de printer wordt uitgeschakeld). U kunt mogelijk een beperkt aantal pagina's afdrucken nadat de internetverbinding verbroken is. Vergeet echter niet de internetverbinding van de printer te herstellen om door te gaan met afdrucken.

Gebruik originele HP cartridges

Controleer of u originele HP cartridges gebruikt. Originele HP cartridges worden geproduceerd door HP en verkocht in officiële HP verpakkingen. Voor HP+ printers zijn originele HP cartridges vereist. Als er niet-originele HP supplies of hervulde cartridges zijn geïnstalleerd, werken HP+ printers niet zoals verwacht.

Printerinstellingen en status controleren

U kunt de printerinstellingen en status controleren.

1. Druk op het beginscherm van het bedieningspaneel op **Menu**.
2. Scrol naar **Hulpprogramma's** en druk op **Info**.

3. Druk op het scherm **Info** op **Printer** om de printerinstellingen te controleren en druk op **Connectiviteit** om de printerstatus te controleren.



OPMERKING: Zie [Uw printer met een Wi-Fi-netwerk verbinden via het bedieningspaneel](#).

Ga naar hp.com/support als u nog niet kunt afdrukken

Problemen met afdrukken

Informatie over het oplossen van afdrukproblemen.

Problemen oplossen met HP+ printers die niet afdrukken

Als uw HP+ printer niet afdrukt, controleert u of deze is verbonden met internet en of u originele HP cartridges gebruikt.

HP+ printers werken alleen als ze via WiFi of Ethernet verbonden zijn met internet. De internetverbinding van de printer wordt soms verbroken (bijvoorbeeld bij stroomuitval, door netwerk- of routerproblemen of wanneer de printer wordt uitgeschakeld wanneer deze niet in gebruik is). U kunt mogelijk een beperkt aantal pagina's afdrukken nadat de internetverbinding verbroken is. Vergeet echter niet de internetverbinding van de printer te herstellen om door te gaan met afdrukken.

Zorg er daarnaast voor dat u originele HP cartridges hebt geïnstalleerd. Originele HP cartridges worden geproduceerd door HP en verkocht in officiële HP verpakkingen. Voor HP+ printers zijn originele HP cartridges vereist. Als er hervulde of niet-originele HP cartridges zijn geïnstalleerd, werken HP+ printers niet zoals verwacht.

Problemen oplossen met pagina's die niet worden afgedrukt (kan niet afdrukken)

Informatie over het oplossen van afdrukproblemen.

Afdrukproblemen oplossen

Zorg ervoor dat de printer is ingeschakeld en dat er papier in de lade zit. Indien u nog steeds niet kunt afdrukken, moet u het volgende in deze volgorde proberen:

1. Kijk na of er foutberichten verschijnen en los deze op door de instructies op het scherm te volgen.
2. Als u een HP+ printer hebt, controleert u of de printer verbonden is met internet en of er originele HP cartridges zijn geïnstalleerd. HP+ printers drukken niet af als ze losgekoppeld zijn of als er geen originele HP cartridges of hervulde cartridges zijn geïnstalleerd.
3. Wanneer uw printer via een USB-kabel op de computer is aangesloten, koppelt u de USB-kabel los en weer aan. Indien uw computer is verbonden met de printer via een Wi-Fi-verbinding, moet u bevestigen dat de verbinding werkt.
4. Download en voer [HP Print and Scan Doctor](#) uit om problemen automatisch vast te stellen en op te lossen.

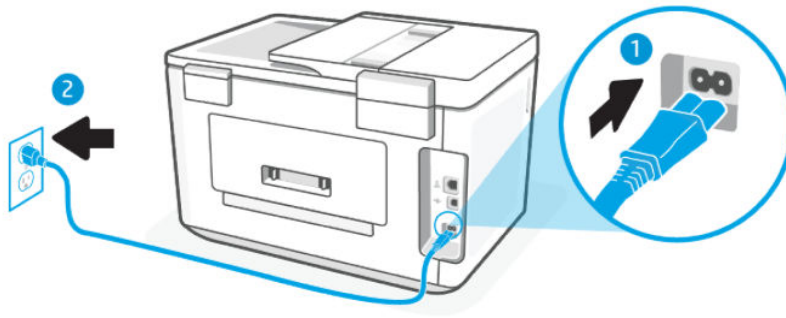


OPMERKING: Deze tool is bedoeld voor het Windows-besturingssysteem en is slechts in enkele talen beschikbaar.

De voedingsaansluiting controleren en de printer opnieuw opstarten

Volg deze stappen controleer de voedingsaansluiting en start de printer opnieuw op.


1. Zorg dat het netsnoer goed op de printer is aangesloten.



Tabel 8-2 Printerpoorten

Poort	Beschrijving
1	Stroomaansluiting van de printer
2	Aansluiting op stopcontact


2. Controleer de knop **Voeding** op de printer. Als het lampje niet brandt, is de printer uitgeschakeld. Druk op de knop **Voeding** om de printer aan te zetten.

 **OPMERKING:** Als de printer geen elektrische stroom ontvangt, sluit het dan op een ander stopcontact aan.

3. Koppel het netsnoer los van de achterkant van de printer wanneer deze is ingeschakeld.
4. Haal het netsnoer uit het stopcontact.
5. Wacht minstens 15 seconden.
6. Sluit het netsnoer weer aan op het wandstopcontact.
7. Sluit het netsnoer weer aan de achterkant van de printer aan.
8. Als de printer niet automatisch wordt ingeschakeld, druk dan op de knop **Voeding** om de printer in te schakelen.
9. Probeer de printer opnieuw te gebruiken.

Problemen met afdrukkwaliteit oplossen

Informatie over het oplossen van problemen met de afdrukkwaliteit.

 **OPMERKING:** Om kwaliteitsproblemen te voorkomen, moet u de printer altijd uitschakelen met behulp van de **Aan-uit**knop en wacht tot de **Aan-uit**knop uitgaat voor u de stekker uit het stopcontact trekt. Hierdoor kunnen de cartridges naar hun beschermde positie worden gebracht waar ze niet kunnen uitdrogen.

De afdrukkwaliteit verbeteren via het bedieningspaneel

Voltooi de volgende stappen om de afdrukkwaliteit te verbeteren.

1. Controleer of u originele HP cartridges gebruikt en of de inktcartridges niet bijna leeg zijn.
Zie [De geschatte inktniveaus controleren](#). Overweeg de cartridges te vervangen als de inkt bijna op is.

2. Zorg ervoor dat u de juiste papiersoort en afdrukkwaliteit selecteerde.
3. Druk een **Testrapport voor de afdrukkwaliteit** af.
Zie [Een printerrapport afdrukken](#).
4. Controleer het rapport.
 - Lijn de printkoppen uit als de lijnen niet recht en aaneengesloten zijn.
 - Reinig de printkoppen als u dunne witte lijnen ziet in een van de kleurenblokken.
 - Als er vegen of inktstrepen op de achterkant van de afdrukken zitten, reinigt u de vegen.
5. De vastgestelde problemen op het rapport oplossen.
 - a. Plaats ongebruikt, gewoon wit papier van A4-, kwarto- of folio-formaat in de lade.
 - b. Druk op het beginscherm van het bedieningspaneel op **Menu**.
 - c. Scrol naar **Hulpprogramma's** en druk op **Extra**.
 - d. Druk op **Probleemoplossing** en druk vervolgens op **Afdrukkwaliteit**.
 - e. Selecteer de gewenste optie om de aangegeven problemen op te lossen.
6. Neem contact op met HP ondersteuning als het probleem hiermee niet wordt verholpen.
Ga naar hp.com/support voor meer informatie.

Kopieer- en scanproblemen

Selecteer een van de onderstaande probleemoplossingsopties.

- Gebruik een online probleemoplossingsprogramma van HP om het kopiëren en scannen op te lossen.
- Download en voer [HP Print and Scan Doctor](#) uit om problemen automatisch vast te stellen en op te lossen.



OPMERKING: Deze tool is bedoeld voor het Windows-besturingssysteem en is slechts in enkele talen beschikbaar.

Zie [Tips voor geslaagd kopiëren en scannen](#) voor meer informatie.

Netwerk- en verbindingproblemen

Informatie over het oplossen van netwerk- en verbindingproblemen.

Wi-Fi-verbinding herstellen

Selecteer een van de onderstaande probleemoplossingsopties:

- Herstel de netwerkinstellingen en maak opnieuw verbinding met uw printer.

Zie [Instellingen herstellen](#).

- Controleer de netwerkconfiguratie of druk het Wi-Fi-testrapport af om u te helpen bij het vinden van problemen met de netwerkverbinding.

1. Druk op het beginscherm van het bedieningspaneel op **Menu**.
2. Scrol naar **Hulpprogramma's** en druk op **Extra**.
3. Druk op **Rapporten** en vervolgens op **Statusrapporten**.
4. Druk op **Netwerkconfiguratie** en vervolgens op **Afdrukken**.

Controleer het Wi-Fi-netwerktetrapport om na te gaan of er iets misging tijdens de test.

- Bekijk het gedeelte **DIAGNOSTISCHE RESULTATEN** van alle uitgevoerde tests en kijk of uw printer is geslaagd.
 - In het gedeelte **HUIDIGE CONFIGURATIE** zoekt u de netwerknaam (SSID) waarmee uw printer momenteel is verbonden. Zorg dat uw printer met hetzelfde netwerk is verbonden als uw computer of mobiele apparaten.
- Gebruik een online probleemoplossingsprogramma van HP om uw printerproblemen op te lossen.

Wi-Fi Direct-verbinding herstellen

Voltooi het volgende om de **Wi-Fi Direct** verbinding op te lossen.

1. Controleer de printer om te bevestigen dat **Wi-Fi Direct** is ingeschakeld:
Zie [Afdrukken met Wi-Fi Direct](#) voor het inschakelen van **Wi-Fi Direct**.
2. Op uw draadloze computer of uw mobiel apparaat schakelt u de Wi-Fi-verbinding in zoekt u naar en maakt u verbinding met de naam van **Wi-Fi Direct** van uw printer.
3. Voer het wachtwoord van **Wi-Fi Direct** in als dit wordt gevraagd.
De naam en het wachtwoord van **Wi-Fi Direct** staan in het netwerkconfiguratie-rapport.
Zie [Een printerrapport afdrukken](#).
Zie [Printerrapporten begrijpen](#) voor meer informatie over printerrapporten en [Een printerrapport afdrukken](#) over het afdrukken van het netwerkconfiguratie-rapport.
4. Zorg ervoor dat u een compatibele afdructoepassing hebt geïnstalleerd als u een mobiel apparaat gebruikt.

Als u een mobiel apparaat gebruikt, gaat u naar de website hp.com/mobileprinting voor meer informatie over mobiel afdrukken.

Ethernet-aansluiting herstellen

Controleer het volgende:

- Het netwerk is operationeel en de hub, de schakelaar of de router van het netwerk is ingeschakeld.
- De Ethernet-kabel is goed aangesloten op de printer en de router. De Ethernet-kabel is aangesloten op de Ethernet-poort van de printer en het lampje bij de connector is verlicht bij een verbinding.
- Antivirusprogramma's, inclusief programma's ter bescherming tegen spyware, hebben geen invloed op uw netwerkverbinding met de printer. Als u weet dat antivirus- of firewallsoftware verhindert dat uw computer verbinding maakt met de printer, gebruik dan [online firewallprobleemoplossing van HP](#) om het probleem op te lossen.

- HP Print and Scan Doctor: Download en voer [HP Print and Scan Doctor](#) uit om problemen automatisch vast te stellen en op te lossen.

 **OPMERKING:** Deze tool is bedoeld voor het Windows-besturingssysteem en is slechts in enkele talen beschikbaar.

Originele netwerkinstellingen herstellen

Als u de **Wi-Fi installatiemodus** opnieuw wilt starten of netwerkproblemen wilt oplossen, kunt u de oorspronkelijke netwerkinstellingen van de printer herstellen.

 **OPMERKING:**

- Sluit de printer opnieuw op het netwerk aan met behulp van de HP software nadat u de netwerkinstellingen hebt hersteld.
 - Bij netwerkproblemen kunt u het volgende proberen voordat u de netwerkinstellingen herstelt.
 - Voer [HP Print and Scan Doctor](#) uit om problemen automatisch vast te stellen en op te lossen.
 - Ga naar hp.com/support voor informatie en hulpmiddelen waarmee u veelvoorkomende printerproblemen kunt verhelpen.
-

Zie [Instellingen herstellen](#).

Hardwareproblemen printer

Voltooi het volgende om problemen met de printerhardware op te lossen.

De printer schakelt onverwachts uit

Voer de volgende stappen uit als de printer onverwacht wordt afgesloten:

- Controleer de netvoeding en de aansluiting van het netsnoer.
- Zorg dat het netsnoer van de printer goed is aangesloten op een werkende voedingsadapter.

Uitlijning printkop ontbreekt

Volg deze stappen oplossing als de uitlijning van de printkop is mislukt.

- Als het uitlijningsproces mislukt, zorg er dan voor dat u ongebruikt, gewoon wit papier hebt geplaatst in de lade. Wanneer bij het uitlijnen van de printkop gekleurd papier in de lade is geplaatst, mislukt de uitlijning.
- Als het uitlijningsproces herhaaldelijk mislukt, kan het zijn dat u de printkop moet reinigen of dat de sensor defect is. Zie [Onherdoud de printkop en cartridges](#) om de printkop te reinigen.
- Als het probleem niet is opgelost door het reinigen van de printkop, neemt u contact op met HP ondersteuning. Ga naar hp.com/support voor meer informatie.

Een printerfout oplossen

Voer de volgende stappen uit om het printerfoutproblemen op te lossen.

1. Druk op de **aan-uit**knop om de printer uit te schakelen.
2. Koppel het netsnoer los en sluit het weer aan.

3. Druk op de **Aan-uit**knop om de printer in te schakelen.

Als het probleem zich blijft voordoen, noteer dan de foutcode die in de melding wordt gegeven en neem vervolgens contact op met HP ondersteuning. Ga naar hp.com/support voor meer informatie.

Printerrapporten begrijpen

Meer informatie over het afdrukken van bepaalde nuttige printerrapporten.

- **Statusrapport printer**

Geeft een samenvatting van printerinformatie, huidige status en instellingen, inclusief verbindinginstellingen, evenals afdruk- of scaninstellingen en gebruik.

- **Netwerkconfiguratiebericht**

Biedt belangrijke netwerkinstellingen zoals de netwerkstatus en het IP-adres van de printer.

- **Testrapport voor de afdrukkwaliteit**

Druk een diagnosepagina af om te bepalen of de printkoppen moeten worden gereinigd of uitgelijnd om de afdrukkwaliteit te verbeteren.

- **Resultaten Wi-Fi-netwerktest**

Biedt informatie over de netwerkverbinding van de printer of om verbindingproblemen op te lossen.

- **Testrapport webtoegang**

Biedt informatie over de printerstatus, de DNS-instelling en het IP-adres. Als de printer is aangesloten op een Wi-Fi-netwerk, toont het testrapport details over de netwerkinstellingen. Het geeft ook eventuele problemen met de Wi-Fi-verbinding aan.

Een printerrapport afdrukken

Volg deze stappen druk een printerrapport af.


1. Druk op het beginscherm van het bedieningspaneel op **Menu**.
2. Scrol naar **Hulpprogramma's** en druk op **Extra**.
3. Druk op **Rapporten** en vervolgens op **Statusrapporten**.
4. Selecteer een printerrapport om af te drukken en druk op **Afdrukken**.

Printeronderhoud

Reinigen van de verschillende printeronderdelen.

De glasplaat van de scanner reinigen

Stof of vuil op de glasplaat van de scanner, op de binnenkant van de scannerklep of het scannerkader kunnen de werking van het apparaat vertragen en een negatieve invloed hebben op speciale functies, zoals het aanpassen van kopieën aan een bepaald paginaformaat.

 **WAARSCHUWING!** Voordat u de printer reinigt, moet u de printer uitschakelen door op de **Aan-uit**knop te drukken en de stekker uit het stopcontact trekken.

1. Open het deksel van de scanner.



2. Reinig het glas en de binnenkant van het deksel met een zachte, pluisvrije doek waarop een zacht glasreinigingsmiddel is gespreid.



⚠ VOORZICHTIG:

- Gebruik alleen glasreiniger voor het reinigen van de glasplaat. Vermijd het gebruik van reinigers met schuurmiddelen, aceton, benzeen en koolstoftetrachloride omdat deze middelen de glasplaat van de scanner kunnen beschadigen. Vermijd eveneens het gebruik van isopropylalcohol. Dit laat strepen achter op de glasplaat van de scanner.
 - Spray de glasreiniger niet direct op de glasplaat van de scanner. Wanneer u teveel product gebruikt, kan het onder de glasplaat van de scanner doorlekken en de scanner beschadigen.
-
3. Sluit de scannerklep en zet de printer aan.

De buitenkant reinigen

Gebruik een zachte, vochtige, pluisvrije doek om stof en vlekken van de behuizing te verwijderen. Zorg ervoor dat er geen vloeistoffen in de printer of op het bedieningspaneel van de printer terechtkomen.

- ⚠ **WAARSCHUWING!** Voordat u de printer reinigt, moet u de printer uitschakelen door op de **Aan-uit**knop te drukken en de stekker uit het stopcontact trekken.

De documentinvoer schoonmaken

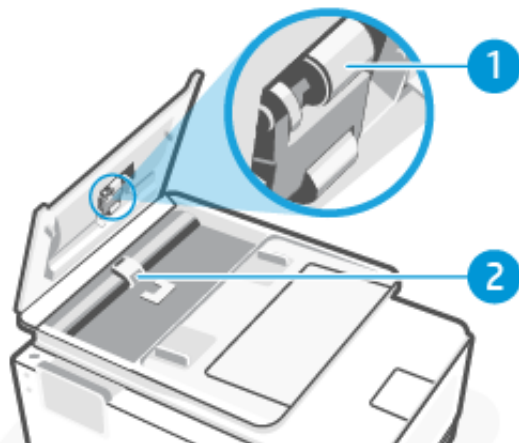
Als de documentinvoer meerdere pagina's tegelijk ontvangt of als deze geen gewoon papier ontvangt, kunt u de rollen en het scheidingsmechanisme reinigen.

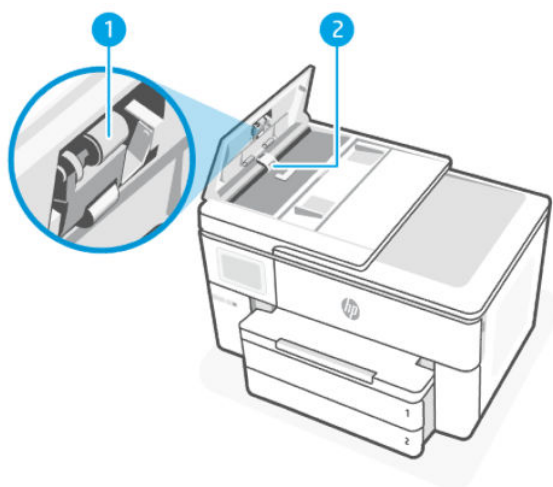
- ⚠ **WAARSCHUWING!** Voordat u de printer reinigt, moet u de printer uitschakelen door op de **Aan-uit**knop te drukken en de stekker uit het stopcontact trekken.

1. Verwijder alle originelen uit de lade van de documentinvoer.
2. Til de kap van de documentinvoer op.



Zo kunt u goed bij de rollen (1) en het scheidingskussen (2).






Tabel 8-3 De documentinvoer schoonmaken

Functie	Beschrijving
1	Rollen
2	Scheidingskussen

3. Bevochtig een schone pluisvrije doek met gedistilleerd water en wring overtollige vloeistof uit de doek.
4. Gebruik de bevochtigde doek om de rollen (1) of het scheidingskussen (2) te reinigen.

 **OPMERKING:** Als het niet lukt om de aanslag te verwijderen met behulp van gedistilleerd water kunt u eventueel isopropyl-alcohol gebruiken.

5. Sluit de kap van de documentinvoer

Onherdoud de printkop en cartridges

Als er problemen optreden tijdens het afdrukken, kan er iets mis zijn met de printkop. U moet de procedures in de volgende hoofdstukken alleen uitvoeren als u hiertoe opdracht krijgt om problemen met de afdrukkwaliteit op te lossen.

De uitlijn- en reinigingsprocedures onnodig uitvoeren kan inkt verspillen en de levensduur van de cartridges verkorten.

- Reinig de printkop als uw afgedrukte kopie strepen bevat of als er kleuren ontbreken.

Er zijn drie reinigingsfasen. Elke fase neemt ongeveer twee minuten in beslag, verbruikt een blad papier en een toenemende hoeveelheid inkt. Controleer na elke fase, de kwaliteit van de afgedrukte pagina. U moet de volgende reinigingsfase enkel starten als de afdrukkwaliteit slecht is.

Als de afdrukkwaliteit nog steeds slecht lijkt na alle reinigingsfasen, probeer dan de printkop uit te lijnen. Neem contact op met HP ondersteuning als er na uitlijnen en reinigen nog steeds problemen met de afdrukkwaliteit zijn. Ga naar hp.com/support voor meer informatie.

- Lijn de printkop uit als de printerstatuspagina strepen of witte lijnen door een kleurenblok vertoont of als u problemen hebt met de afdrukkwaliteit van uw afdrukken.

De printer lijnt de printkop tijdens de eerste installatie automatisch uit.

Het reinigen kost inkt. Reinig de printkop daarom uitsluitend wanneer dit noodzakelijk is. Dit reinigingsproces neemt enkele minuten in beslag. Dit proces kan wat geluid produceren.

Gebruik altijd de **Aan-uit**knop om de printer uit te schakelen. Het fout uitschakelen van de printer kan problemen met de afdrukkwaliteit veroorzaken.

De printkop reinigen of uitlijnen vanaf het printerbedieningspaneel

1. Plaats ongebruikt, gewoon wit papier van Letter- of A4-formaat in de lade.
Zie [Afdruk materiaal laden](#).
2. Druk op het beginscherm van het bedieningspaneel op **Menu**.
3. Scrol naar **Hulpprogramma's** en druk op **Supplies**.
4. Raak **Probleemoplossing** en vervolgens **Afdrukkwaliteit** aan.
5. Selecteer de gewenste optie, en volg de aanwijzingen op het scherm.

U kunt hetzelfde doen vanaf de HP software of de embedded web server (EWS).

Zie [HP software gebruiken](#) of [Configureren met de embedded web server \(EWS\)](#).

Instellingen herstellen

Als u bepaalde instellingen wijzigt of bepaalde functies uitschakelt en deze wilt terugwijzigen, kunt u de instellingen herstellen of opnieuw instellen.

Voor HP+ printers registreert u na het herstellen van de printer de printer opnieuw met behulp van het HP account dat u hebt gebruikt toen u de printer voor het eerst installeerde.

- **Netwerkinstellingen herstellen**

Als u de wijzigingen die u hebt aangebracht aan de netwerkinstellingen van de printer wilt verwijderen, kunt u de oorspronkelijke netwerkinstellingen herstellen.

- **Gebruikersinstellingen terugzetten**

Als u de wijzigingen die u hebt aangebracht in de gebruikersinstellingen van de printer wilt verwijderen, kunt u de standaardgebruikersinstellingen van de printer herstellen.

- **Gebruikersgegevens terugzetten**

Als u de wijzigingen die u hebt aangebracht in de gebruikersgegevens van de printer wilt verwijderen, kunt u de oorspronkelijke standaardgegevens van de printer herstellen.

- **Alle fabrieksinstellingen herstellen**

Als u de wijzigingen die u hebt aangebracht in de printerinstellingen wilt verwijderen, kunt u alle printerinstellingen terugzetten naar de oorspronkelijke fabrieksinstellingen.

Voer de volgende stappen uit om de instellingen te herstellen.

1. Druk op het beginscherm van het bedieningspaneel op **Menu**.
2. Scrol naar **Hulpprogramma's** en druk op **Extra**.
3. Druk op **Onderhoud** en druk vervolgens op **Instellingen herstellen**.

4. Selecteer de functie en wijzig de gewenste instellingen.

HP ondersteuning

HP online biedt informatie en hulpmiddelen waarmee u veelvoorkomende printerproblemen kunt oplossen.

- **Bekijk videohandleidingen**

Leer hoe u de printer kunt instellen en veelvoorkomende taken kunt uitvoeren.

- **Hulp bij het oplossen van problemen**

Zoek naar informatie over het oplossen van papierstoringen, problemen met de netwerkverbinding, problemen met de afdrukkwaliteit, printerfouten en nog veel meer.

- **Software en drivers downloaden**

Download software, drivers en firmware die u nodig hebt voor uw printer.

- **Vraag het aan de community**

Word lid van de community-forums om oplossingen te vinden, vragen te stellen en tips te delen.

- **HP Diagnostics oplossingen**

Gebruik HP online tools om uw printer te detecteren en de aanbevolen oplossingen te vinden.

Download en voer [HP Print and Scan Doctor](#) uit om problemen automatisch vast te stellen en op te lossen.

Neem contact op met HP

Als hulp wilt van een vertegenwoordiger van de technische ondersteuning van HP, gaat u naar:

Ga naar hp.com/support voor meer informatie.

De volgende contactmogelijkheden zijn gratis beschikbaar voor klanten binnen de garantieperiode (voor ondersteuning door HP medewerker buiten de garantie kan er een geldbedrag worden gevorderd).

- **Chatten**

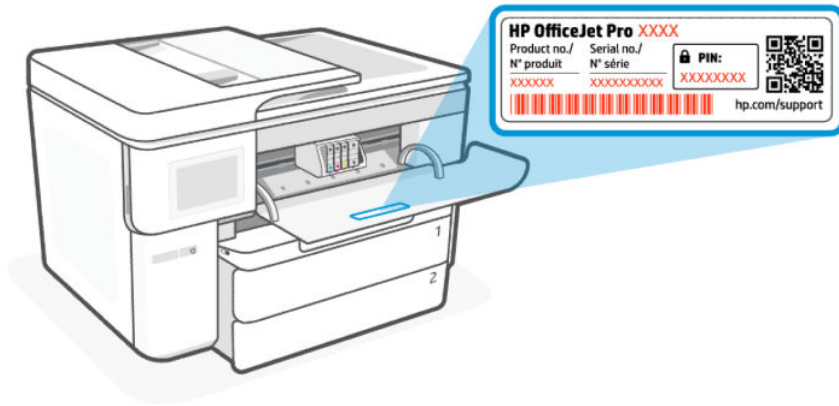
Chat online met een HP ondersteuningsagent of de HP Virtual Assistant.

- **Bellen**

Bel een HP supportagent.

Zorg dat u de volgende informatie hebt als u contact opneemt met de ondersteuningsdienst van HP:

- Productnaam (te vinden op de printer)
- Productnummer en serienummer (in de buurt van de cartridgetoegang)



Printer registreren

In enkele minuten registreert u het apparaat en geniet u van een snellere service, een efficiëntere ondersteuning en productondersteuning.

Als u uw printer niet hebt geregistreerd tijdens het installeren van de printersoftware, kunt u op elk moment registreren op de website register.hp.com.

Extra garantiemogelijkheden

U kunt voor de printer tegen een meerprijs een verlengde garantie kopen.

Ga naar hp.com/support, selecteer uw land/regio en taal en verken de uitgebreide serviceplanopties die beschikbaar zijn voor uw printer.

9 HP EcoSolutions (HP en het milieu)

HP richt zich erop u te helpen bij het optimaliseren van uw ecologische voetafdruk en het mogelijk te maken voor u om verantwoord af te drukken - zowel thuis, als op kantoor.

Zie [Programma voor milieubeheer](#) voor meer informatie over milieuriichtlijnen die HP volgt tijdens het productieproces.

Energiebeheer

Gebruik de Slaapstand en Uitschakelen bij inactiviteit om stroom te besparen.

- **Sluimer**

Na eerste installatie gaat deze na 5 minuten inactiviteit naar de Slaapstand.

- **Uitschakelen na inactiviteit**

Om stroom te besparen, wordt de printer na een standaardperiode van inactiviteit volledig uitgeschakeld. Druk op de **Aan-uit**knop om de printer weer in te schakelen.

Uitschakelen na inactiviteit wordt uitgeschakeld als de draadloze of **Wi-Fi Direct** mogelijkheid van de printer is ingeschakeld of als een printer met fax-, USB- of Ethernet-netwerkmogelijkheid een fax-, USB-, of Ethernet-netwerkverbinding tot stand brengt.

Volg deze stappen de instellingen wijzigen:

1. Druk op het beginscherm van het bedieningspaneel op **Menu**.
2. Scrol naar **Hulpprogramma's** en druk op **Instellingen**.
3. Druk op **Algemeen** en druk vervolgens op **Energie**.
4. Selecteer de functie en wijzig de gewenste instellingen.

Stille modus

Deze functie vertraagt het afdrukken om het algemene geluid te verminderen zonder de afdrukkwaliteit te verminderen. Standaard staat deze functie uit. Dit werkt alleen bij afdrukken op normaal papier. Daarnaast wordt deze functie uitgeschakeld als u afdrukt op de beste kwaliteit of op presentatiekwaliteit. Schakel de deze functie in om het geluid van de printer te verminderen. Schakel de deze functie terug uit om terug aan normale snelheid af te drukken.



OPMERKING: De stille modus wordt niet ondersteund bij het afdrukken van foto's of enveloppen.

1. Druk op het beginscherm van het bedieningspaneel op **Menu**.
2. Scrol naar **Hulpprogramma's** en druk op **Instellingen**.
3. Druk op **Algemeen** en druk vervolgens op de wisselknop naast **Stille modus** om deze in of uit te schakelen.



OPMERKING:

- Tijdens het afdrukken of tijdens het maken van een kopie kunt u deze functie in- of uitschakelen. De nieuwe instellingen worden van kracht nadat de huidige pagina is afgedrukt.
- U kunt deze functie ook instellen met de embedded web server (EWS).

Zie [Configureren met de embedded web server \(EWS\)](#).

Printerbenodigdheden optimaliseren

Om te besparen op printerbenodigdheden zoals inkt en papier kunt u het volgende doen:

- Ga naar hp.com/recycle om gebruikte originele HP cartridges te recyclen via HP Planet Partners.
- Verlaag het papierverbruik door op beide kanten van het papier af te drukken.
- Wijzig de afdrukkwaliteit in het printerstuurprogramma naar een conceptinstelling. Conceptinstellingen verbruiken minder inkt.
- Maak de printkop alleen schoon als dat nodig is. Dit verspilt inkt en verkort de levensduur van de cartridges.

A Technische informatie

De informatie in dit document kan zonder voorafgaande kennisgeving worden gewijzigd. Sommige verklaringen zijn mogelijk niet van toepassing op uw printer of in alle landen/regio's.

Specificaties

Website van HP ondersteuning biedt informatie over de productspecificaties, waaronder akoestische informatie, afdrukresoluties en systeemvereisten.

Ga naar hp.com/support voor meer informatie.

Specificaties van omgeving

- Bedrijfstemperatuur: 5° tot 40 °C
- Luchtvochtigheidsgraad bij in bedrijf: 15 tot 80% relatieve luchtvochtigheid, niet-condenserend
- Aanbevolen bedrijfsomstandigheden: 15° tot 32 °C
- Aanbevolen relatieve luchtvochtigheid 20 tot 80% niet-condenserend

Capaciteit van lade 1

- Normaal papier (60 tot 105 gram per vierkante meter [16 tot 28 lb]):
 - Gewoon HP papier van A formaat: maximaal 250
 - Gewoon HP papier van B formaat: maximaal 125
- Enveloppen: maximaal 25
- Systeemkaarten: maximaal 35
- Vellen fotopapier:
 - Fotopapier van A formaat: maximaal 25
 - Fotopapier van B formaat: maximaal 20

Capaciteit van lade 2

- Normaal papier (60 tot 105 gram per vierkante meter [16 tot 28 lb]):
 - Gewoon HP papier van A formaat: maximaal 250
 - Gewoon HP papier van B formaat: maximaal 125

Capaciteit uitvoerlade

- Normaal papier (60 tot 105 gram per vierkante meter [16 tot 28 lb]):

- Gewoon HP papier van A formaat: maximaal 75
- Gewoon HP papier van B formaat: maximaal 50
- Enveloppen: maximaal 30
- Systeemkaarten: maximaal 50
- Vellen fotopapier: 50

Capaciteit documentinvoer

- Normaal papier (60 tot 90 gram per vierkante meter [16 tot 24 lb]): maximaal 35

Papierformaat en gewicht

Zie HP software voor de lijst met ondersteunde papierformaten.

- Gewoon papier: 60 tot 105 gram per vierkante meter (16 tot 28 lb)
- Enveloppen: 75 tot 90 gram per vierkante meter (20 tot 24 lb)
- Kaarten: 163 tot 200 gram per vierkante meter (90 tot 110 lb)
- Fotopapier: 220 tot 280 gram per vierkante meter (60 tot 75 lb)

Afdrukspecificaties

- Afdruksnelheden variëren naargelang de complexiteit van het document en het printermodel
- Methode: druppelsgewijze thermische inktstraal
- Taal: PCL3 GUI
- **Afdrukresolutie:**
Ga naar hp.com/support voor een lijst met ondersteunde afdrukresoluties.
- **Afdrukmarges:**
Ga naar hp.com/support voor marge-instellingen van verschillende media.

Voedingsspecificaties

- Ingangsspanning: 100-240 V_{ac} (+/- 10%)
- Ingangsfrequentie: 50/60 Hz (+/-3 Hz)

Kopieerspecificaties

- Digitale beeldverwerking
- Kopieersnelheden variëren naargelang de complexiteit van het document en het printermodel

Scanspecificaties

- Resolutie: Tot 1200 x 1200 ppi optisch

Zie HP software voor meer informatie over scanresoluties.

- Kleur: 24-bits kleur, 8-bits grijsniveaus
- **Maximaal scanformaat vanaf de glasplaat van de scanner:** A3/Ledger: 297 x 432 mm (11,7 x 17 inch)
- **Maximaal scanformaat vanaf de documentinvoer:**
 - Dubbelzijdig (duplex) 216 x 356 mm (8,5 x 14 inch)
 - Enkelzijdig: 216 x 356 mm (8,5 x 14 inch)

Cartridgeopbrengst

- Ga naar hp.com/support voor meer informatie over geschatte cartridgeopbrengsten.

Kennisgevingen betreffende wet- en regelgeving

De printer voldoet aan de producteisen van overheidsinstellingen in het land/de regio waarnaar het product wordt verzonden.

Voorgeschreven modelnummer

Voor wettelijke identificatie doeleinden is aan het product een voorgeschreven modelnummer toegewezen. Het wettelijk verplichte modelnummer mag niet worden verward met de marketingnamen of productnummers.

FCC-verklaring

De United States Federal Communications Commission (in 47 CFR 15.105) heeft aangegeven dat de volgende kennisgeving onder de aandacht van de gebruikers van dit product moet worden gebracht.

Deze apparatuur is getest en voldoet aan de beperkingen die worden gesteld aan een digitaal apparaat uit Klasse B, conform deel 15 van de FCC-voorschriften. Deze limieten zijn bedoeld om een redelijke bescherming te bieden tegen storingen bij installatie in een woonomgeving. Deze apparatuur genereert en gebruikt radiofrequentie-energie en kan deze ook afgeven. Indien de apparatuur niet volgens de aanwijzingen wordt geïnstalleerd en gebruikt, kan deze schadelijke storingen in radioverbindingen veroorzaken. Er is echter geen garantie dat zich in bepaalde omstandigheden geen storing voordoet. Als deze apparatuur storende invloed heeft op de ontvangst van radio of televisie, wat kan worden vastgesteld door de apparatuur uit en weer in te schakelen, verdient het aanbeveling dat de gebruiker probeert de storende invloed te verhelpen door een van de volgende maatregelen te treffen:

- Richt de ontvangstantenne opnieuw of verplaats deze.
- Vergroot de afstand tussen de apparatuur en de ontvanger.
- Sluit het toestel aan op een ander stopcontact dat niet in het circuit zit waarin de ontvanger is aangesloten.
- Vraag uw leverancier of een ervaren radio-/tv-technicus om hulp.



OPMERKING: Als het product een Ethernet/LAN-poort heeft met een metalen behuizing, is het gebruik van een beschermde interfacekabel vereist in overeenstemming met de Klasse B-beperkingen van Deel 15 van de FCC-regelgeving.

Aanpassingen (deel 15.21)

Wijzigingen of modificaties aan deze apparatuur die niet door HP zijn goedgekeurd, kunnen het recht van de gebruiker om deze apparatuur te bedienen ongeldig maken.

Neem voor meer informatie contact op met: Manager of Corporate Product Regulations, HP Inc. 1501 Page Mill Road, Palo Alto, CA 94304, U.S.A.

Dit apparaat voldoet aan deel 15 van de FCC-voorschriften. Het gebruik is afhankelijk van de volgende twee voorwaarden: (1) dit apparaat mag geen schadelijke interferentie veroorzaken, en (2) dit apparaat moet ontvangen interferentie accepteren, inclusief interferentie die een ongewenste werking kan veroorzaken.

Kennisgeving voor gebruikers in Korea

해당 무선설비는 운용 중 전파혼신 가능성이 있음으로 인명안전과 관련된 서비스는 할 수 없음.

B급 기기

(가정용 방송통신기자재)

이 기기는 가정용(B급) 전자파적합기기로서 주로 가정에서 사용하는 것을 목적으로 하며, 모든 지역에서 사용할 수 있습니다.

VCCI (Klasse B) conformiteitsverklaring voor gebruikers in Japan

この装置は、クラスB機器です。この装置は、住宅環境で使用することを目的としていますが、この装置がラジオやテレビジョン受信機に近接して使用されると、受信障害を引き起こすことがあります。

取扱説明書に従って正しい取り扱いをして下さい。

VCCI - B

Instructies betreffende het netsnoer

Controleer of de voedingsbron geschikt is voor het maximale voltage van het apparaat. Het maximale voltage is te vinden op het apparaatlabel. Het apparaat werkt op 100–240 of 200–240 V wisselstroom en 50/60 Hz.

- ⚠ **VOORZICHTIG:** Gebruik alleen het bij het apparaat geleverde netsnoer om schade aan het apparaat te voorkomen.

Kennisgeving aan gebruikers in Japan over het netsnoer

製品には、同梱された電源コードをお使い下さい。

同梱された電源コードは、他の製品では使用出来ません。

Verklaring inzake ruisonderdrukking voor Duitsland

Geräuschemission

LpA < 70 dB am Arbeitsplatz im Normalbetrieb nach DIN 45635 T. 19

Kennisgeving aangaande regelgeving Europese Unie en Verenigd Koninkrijk



Products bearing the CE marking and UK marking comply to applicable EU Directives and the equivalent UK Statutory Instruments and can operate in at least one EU Member State and in United Kingdom. The full EU and

UK Declaration of Conformity can be found at the following website: hp.eu/certificates (Search with the product model name or its Regulatory Model Number (RMN), which may be found on the regulatory label.)

The point of contact for regulatory matters:

For EU: HP REG 23010, 08028 Barcelona, Spain

For UK: HP Inc UK Ltd, Regulatory Enquiries, Earley West, 300 Thames Valley Park Drive, Reading, RG6 1PT

Email: techregshelp@hp.com

Producten met draadloze functionaliteit

EMF

Dit product voldoet aan de internationale richtlijnen (ICNIRP) voor blootstelling aan straling van radiofrequentie.

Als het apparaat een radiozender en -ontvanger bevat, zorgt een minimale separatie-afstand van 20 cm er bij normaal gebruik voor dat de blootstellingsniveaus inzake radiofrequenties voldoen aan de EU-vereisten.

Draadloze functionaliteit in Europa

Voor producten met 802.11 b/g/n- of Bluetooth-radio:

- Radiofrequentieband: 2400-2483,5 MHz, met een zendvermogen van 20 dBm (100 mW) of minder.

Voor producten met 802.11 a/b/g/n/ac-radio:

- Radiofrequentieband: 2400-2483,5 MHz, met een zendvermogen van 20 dBm (100 mW) of minder.
- Radiofrequentieband: 5170-5330 MHz, met een zendvermogen van 23 dBm (200 mW) of minder.
- Radiofrequentieband: 5490-5730 MHz, met een zendvermogen van 23 dBm (200 mW) of minder.
- Radiofrequentieband: 5735-5835 MHz, met een zendvermogen van 13,98 dBm (25 mW) of minder.



AT	BE	BG	CY	CZ
DE	DK	EE	EL	ES
FI	FR	HR	HU	IE
IT	LT	LU	LV	MT
NL	PL	PT	RO	SE
SI	SK	IS	LI	NO
CH	TR	UK(NI)		

AL	BA	MD	ME	MK
RS	UK	XX		



BELANGRIJK: IEEE 802.11x draadloos LAN met frequentieband van 5,17-5,33 GHz is uitsluitend beperkt tot gebruik **binnenshuis** in alle landen/regio's in de matrix. Buitenshuis gebruik van deze WLAN-toepassing leidt mogelijk tot interferentie met bestaande radiodiensten.

Verklaring beeldschermwerk voor Duitsland

GS-Erklärung (Deutschland)

Das Gerät ist nicht für die Benutzung im unmittelbaren Gesichtsfeld am Bildschirmarbeitsplatz vorgesehen. Um störende Reflexionen am Bildschirmarbeitsplatz zu vermeiden, darf dieses Produkt nicht im unmittelbaren Gesichtsfeld platziert werden.

Overheidsinformatie voor draadloze producten

Dit deel bevat de volgende overheidsvoorschriften met betrekking tot draadloze producten.

Blootstelling aan radiofrequente straling

⚠ CAUTION: The radiated output power of this device is far below the FCC radio frequency exposure limits. Nevertheless, the device shall be used in such a manner that the potential for human contact during normal operation is minimized. This product and any attached external antenna, if supported, shall be placed in such a manner to minimize the potential for human contact during normal operation. In order to avoid the possibility of exceeding the FCC radio frequency exposure limits, human proximity to the antenna shall not be less than 20 cm (8 inches) during normal operation.

Kennisgeving voor gebruikers in Canada (5 GHz)

⚠ CAUTION: When using IEEE 802.11a wireless LAN, this product is restricted to indoor use, due to its operation in the 5.15- to 5.25-GHz frequency range. The Innovation, Science and Economic Development Canada requires this product to be used indoors for the frequency range of 5.15 GHz to 5.25 GHz to reduce the potential for harmful interference to co-channel mobile satellite systems. High-power radar is allocated as the primary user of the 5.25- to 5.35-GHz and 5.65- to 5.85-GHz bands. These radar stations can cause interference with and/or damage to this device.

⚠ ATTENTION: Lors de l'utilisation du réseau local sans fil IEEE 802.11a, ce produit se limite à une utilisation en intérieur à cause de son fonctionnement sur la plage de fréquences de 5,15 à 5,25 GHz. Innovation, Science et Développement Economique Canada stipule que ce produit doit être utilisé en intérieur dans la plage de fréquences de 5,15 à 5,25 GHz afin de réduire le risque d'interférences éventuellement dangereuses avec les systèmes mobiles par satellite via un canal adjacent. Le radar à haute puissance est alloué pour une utilisation principale dans une plage de fréquences de 5,25 à 5,35 GHz et de 5,65 à 5,85 GHz. Ces stations radar peuvent provoquer des interférences avec cet appareil et l'endommager.

Kennisgeving voor gebruikers in Taiwan (5 GHz)

應避免影響附近雷達系統之操作。

高增益指向性天線只得應用於固定式點對點系統。

Kennisgeving voor gebruikers in Servië (5 GHz)

Upotreba ovog uredjaja je ogranicna na zatvorene prostore u slucajevima koriscenja na frekvencijama od 5150-5350 MHz.

Kennisgeving voor gebruikers in Thailand (5 GHz)

เครื่องวิทยุคมนาคมนี้มีระดับการแผ่คลื่นแม่เหล็กไฟฟ้าสอดคล้องตามมาตรฐานความปลอดภัยต่อสุขภาพของมนุษย์จากการใช้เครื่องวิทยุคมนาคมที่คณะกรรมการกิจการโทรคมนาคมแห่งชาติประกาศกำหนด

This radio communication equipment has the electromagnetic field strength in compliance with the Safety Standard for the Use of Radio Communication Equipment on Human Health announced by the National Telecommunications Commission.

Kennisgeving voor gebruikers in Brazilië

Este equipamento opera em caráter secundário, isto é, não tem direito à proteção contra interferência prejudicial, mesmo de estações do mesmo tipo, e não pode causar interferência em sistemas operando em caráter primário. Este equipamento não tem direito à proteção contra interferência prejudicial e não pode causar interferência em sistemas devidamente autorizados.

Para obter mais informações, verifique o site da ANATEL anatel.gov.br.

Kennisgeving voor gebruikers in Canada

Under Innovation, Science and Economic Development Canada regulations, this radio transmitter may only operate using an antenna of a type and maximum (or lesser) gain approved for the transmitter by Innovation, Science and Economic Development Canada. To reduce potential radio interference to other users, the antenna type and its gain should be so chosen that the equivalent isotropically radiated power (e.i.r.p.) is not more than that necessary for successful communication.

This device complies with Innovation, Science and Economic Development Canada licence-exempt RSS standard(s). Operation is subject to the following two conditions: (1) this device may not cause interference, and (2) this device must accept any interference, including interference that may cause undesired operation of the device.

WARNING! Exposure to Radio Frequency Radiation. The radiated output power of this device is below the Innovation, Science and Economic Development Canada radio frequency exposure limits. Nevertheless, the device should be used in such a manner that the potential for human contact is minimized during normal operation.

To avoid the possibility of exceeding the Innovation, Science and Economic Development Canada radio frequency exposure limits, human proximity to the antennas should not be less than 20 cm (8 inches).

Conformément au Règlement d'Innovation, Science et Développement Economique Canada, cet émetteur radioélectrique ne peut fonctionner qu'avec une antenne d'un type et d'un gain maximum (ou moindre) approuvé par Innovation, Science et Développement Economique Canada. Afin de réduire le brouillage radioélectrique potentiel pour d'autres utilisateurs, le type d'antenne et son gain doivent être choisis de manière à ce que la puissance isotrope rayonnée équivalente (p.i.r.e.) ne dépasse pas celle nécessaire à une communication réussie.

Cet appareil est conforme aux normes RSS exemptes de licence d'Innovation, Science et Développement Economique Canada. Son fonctionnement dépend des deux conditions suivantes : (1) cet appareil ne doit pas provoquer d'interférences nuisibles et (2) doit accepter toutes les interférences reçues, y compris des interférences pouvant provoquer un fonctionnement non souhaité de l'appareil.

AVERTISSEMENT relatif à l'exposition aux radiofréquences. La puissance de rayonnement de cet appareil se trouve sous les limites d'exposition de radiofréquences d'Innovation, Science et Développement Economique Canada. Néanmoins, cet appareil doit être utilisé de telle sorte qu'il doive être mis en contact le moins possible avec le corps humain.

Afin d'éviter le dépassement éventuel des limites d'exposition aux radiofréquences d'Innovation, Science et Développement Economique Canada, il est recommandé de maintenir une distance de plus de 20 cm entre les antennes et l'utilisateur.

Kennisgeving voor gebruikers in de regio Taiwan

取得審驗證明之低功率射頻器材，非經核准，公司、商號或使用者均不得擅自變更頻率、加大功率或變更原設計之特性及功能。低功率射頻器材之使用不得影響飛航安全及干擾合法通信；經發現有干擾現象時，應立即停用，並改善至無干擾時方得繼續使用。前述合法通信，指依電信管理法規定作業之無線電通信。低功率射頻器材須忍受合法通信或工業、科學及醫療用電波輻射性電機設備之干擾。

Kennisgeving voor gebruikers in Mexico

La operación de este equipo está sujeta a las siguientes dos condiciones: (1) es posible que este equipo o dispositivo no cause interferencia perjudicial y (2) este equipo o dispositivo debe aceptar cualquier interferencia, incluyendo la que pueda causar su operación no deseada.

Para saber el modelo de la tarjeta inalámbrica utilizada, revise la etiqueta regulatoria de la impresora.

Kennisgeving voor gebruikers in Japan

この機器は技術基準適合証明又は工事設計認証を受けた無線設備を搭載しています。

Printer met dynamische beveiliging

Deze printer is bedoeld alleen te werken met cartridges die een nieuwe of hergebruikte HP-chip hebben. Met een hergebruikte HP-chip kunt u hergebruikte, gerecyclede en opnieuw gevulde cartridges gebruiken.

De printer gebruikt dynamische beveiligingsmaatregelen om cartridges te blokkeren die een chip hebben die niet van HP is. Door periodieke firmware-updates die via internet worden geleverd, wordt de effectiviteit van de dynamische beveiligingsmaatregelen behouden en worden cartridges geblokkeerd die eerder wel werkten.

Updates kunnen de functionaliteit en functies van de printer verbeteren of uitbreiden, beschermen tegen veiligheidsrisico's en andere doeleinden hebben. Deze updates kunnen ook cartridges blokkeren die een chip gebruiken die niet van HP is zodat ze niet in de printer werken, inclusief cartridges die momenteel wel werken. Tenzij u zich hebt aangemeld voor bepaalde HP-programma's zoals Instant Ink of andere services gebruikt waarvoor automatische online firmware-updates nodig zijn, kunnen de meeste HP-printers geconfigureerd worden om updates automatisch te ontvangen, of via een melding waarbij u kunt kiezen of u de printer wilt updaten of niet. Voor meer informatie over dynamische beveiliging en het configureren van online firmware-updates gaat u naar www.hp.com/learn/ds.

Toegankelijkheid

Lees meer over onze inspanningen om toegankelijke producten te maken, uw verhaal te delen of contact te maken met de klantenondersteuning voor toegankelijkheid op:

hp.com/accessibility

Ga voor meer informatie over de toegankelijkheid van uw printer naar hp.com/support/inkjet/accessibility

Programma voor milieubeheer

HP streeft ernaar om producten van hoge kwaliteit te leveren die op milieuvriendelijke wijze zijn geproduceerd. Dit product is ontworpen met het oog op recycling. Het aantal materialen is tot een minimum beperkt, zonder dat dit ten koste gaat van de functionaliteit en de betrouwbaarheid. Van elkaar verschillende materialen zijn zo ontworpen dat ze gemakkelijk van elkaar los te maken zijn. Bevestigingen en andere verbindingen zijn gemakkelijk te vinden, gemakkelijk bereikbaar en met gewone gereedschappen te verwijderen. Belangrijke onderdelen zijn goed bereikbaar gemaakt zodat ze efficiënt uit elkaar gehaald en gerepareerd kunnen worden. Raadpleeg de HP website over de betrokkenheid van HP bij het milieu op:

hp.com/sustainableimpact

Tips van HP voor het verminderen van uw impact op het milieu

- HP biedt een groot aantal verschillende papiersoorten met FSC®- of PEFC™-certificaat. Dit certificaat geeft aan dat het papierpulp afkomstig is uit een gerenommeerde en goed beheerde bron.¹

- Denk aan het milieu en gebruik gerecycled papier.
- Recycle uw originele HP cartridges. Dit is gratis en heel eenvoudig met het HP Planet Partners programma dat wereldwijd beschikbaar is in 47 landen en regio's.²
- Bespaar papier door dubbelzijdig af te drukken.
- Bespaar energie en kies ENERGY STAR®-gecertificeerde HP producten.
- Verklein uw ecologische voetafdruk. Alle printers van HP bevatten energiebeheeropties waarmee u het energiegebruik kunt beheersen.
- Ontdek hoe HP en onze klanten hun impact op het milieu verminderen op [HP EcoSolutions](#).

¹ HP papier gecertificeerd onder FSC®C017543 of PEFC™TMPEFC/29-13-198.

² De beschikbaarheid van het programma varieert. Originele HP cartridges kunnen momenteel in meer dan 50 landen en regio's in Azië, Europa, Noord- en Zuid-Amerika worden geretourneerd en gerecycled via het HP Planet Partners programma. Ga voor meer informatie naar hp.com/recycle.

Ecotips

HP is geëngageerd om klanten hun ecologische voetstap te helpen verminderen. Ga naar de HP Eco Solutions-website voor meer informatie over de milieu-initiatieven van HP.

hp.com/sustainableimpact

Papier

Dit product is geschikt voor het gebruik van kringlooppapier dat voldoet aan DIN-norm 19309 en EN 12281:2002.

Kunststoffen

Onderdelen van kunststof die zwaarder zijn dan 25 gram, zijn volgens de internationaal geldende normen gemerkt. Deze onderdelen kunnen hierdoor eenvoudig worden herkend en aan het einde van de levensduur van het product worden gerecycled.

Verordening (EU) nr. 1275/2008 van de commissie

Voor gegevens over het productvermogen, inclusief het stroomverbruik van het product in stand-bystand als alle bekabelde netwerkpoorten zijn aangesloten en alle draadloze netwerkpoorten zijn geactiveerd, raadpleegt u sectie P15 met aanvullende informatie in de IT ECO-verklaring van het product op hp.com/us-en/hp-information/sustainable-impact/document-reports.html.

Veiligheidsinformatiebladen

Veiligheidsinformatiebladen en informatie over productveiligheid en het milieu zijn beschikbaar op hp.com/go/ecodata of op aanvraag.

Chemische stoffen

HP vindt het belangrijk om zijn klanten te informeren over chemische stoffen in zijn producten, om te voldoen aan de wettelijke bepalingen, zoals REACH (*EG-richtlijn 1907/2006 van het Europees parlement en de Raad*). Een rapport met de chemische informatie over dit product vindt u op: hp.com/go/reach.

EPEAT

Veel HP producten zijn ontwikkeld om te voldoen aan EPEAT. EPEAT is een uitgebreide milieuaardering die helpt om groenere elektronische apparatuur te identificeren. Ga voor meer informatie over EPEAT naar epeat.net.

[Klik hier voor informatie over EPEAT-geregistreerde producten van HP.](#)

Gebruikersinformatie SEPA Ecolabel (China)

中国环境标识认证产品用户说明

噪声大于 63.0 dB(A) 的办公设备不宜放置于办公室内，请在独立的隔离区域使用。

如需长时间使用本产品或打印大量文件，请确保在通风良好的房间内使用。

如您需要确认本产品处于零能耗状态，请按下电源关闭按钮，并将插头从电源插座断开。

您可以使用再生纸，以减少资源耗费。

Recycleprogramma

HP biedt in veel landen en regio's een toenemend aantal productrecyclingprogramma's. Daarnaast werkt HP samen met een aantal van de grootste centra voor het recyclen van elektronische onderdelen ter wereld. HP bespaart op het verbruik van kostbare hulpbronnen door een aantal van de populairste producten opnieuw te verkopen. Meer informatie over het recyclen van HP producten kunt u vinden op: hp.com/recycle

Recycleprogramma voor printerbenodigdheden van HP

HP streeft ernaar om het milieu te beschermen. Het recyclingprogramma van HP Inkjet-benodigdheden is in veel landen/regio's beschikbaar. Het programma biedt u de mogelijkheid gebruikte printcartridges gratis te recyclen. Ga voor meer informatie naar de volgende website: hp.com/recycle

Afvoer van batterijen in Taiwan



廢電池請回收

Californische richtlijn over perchloraathoudende producten

Perchlorate material - special handling may apply. See: dtsc.ca.gov/hazardouswaste/perchlorate

This product's real-time clock battery or coin cell battery may contain perchlorate and may require special handling when recycled or disposed of in California.

Batterijrichtlijn Europese Unie



Dit product bevat een batterij die wordt gebruikt om de gegevensintegriteit van de klok of productinstellingen de behouden en is ontworpen om even lang mee te gaan als het product. Onderhoud en vervanging van deze batterij moet worden uitgevoerd door een gekwalificeerde technicus.

Batterijmelding voor Brazilië

A bateria deste equipamento nao foi projetada para ser removida pelo cliente.

Stroomverbruik

Print- en beeldbewerkingsapparatuur van HP met het ENERGY STAR®-logo is gecertificeerd door de Environmental Protection Agency van de VS. Op beeldbewerkingsproducten met het ENERGY STAR-certificaat wordt het volgende merk weergegeven:



Meer informatie over beeldbewerkingsproducten met het ENERGY STAR-certificaat is te vinden op: hp.com/go/energystar

Energie label China voor printer, fax en kopieermachine

复印机、打印机和传真机能源效率标识实施规则

依据“复印机、打印机和传真机能源效率标识实施规则”，该打印机具有中国能效标识。标识上显示的能效等级和操作模式值根据“复印机、打印机和传真机能效限定值及能效等级”标准(“GB 21521”)来确定和计算。

1. 能效等级

产品能效等级分3级，其中1级能效最高。能效限定值根据产品类型和打印速度由标准确定。能效等级则根据基本功耗水平以及网络接口和内存等附加组件和功能的功率因子之和来计算。

2. 能效信息

喷墨打印机

- 操作模式功率

睡眠状态的能耗按照 GB 21521 的标准来衡量和计算。该数据以瓦特 (W) 表示。

- 待机功率

待机状态是产品连接到电网电源上功率最低的状态。该状态可以延续无限长时间，且使用者无法改变此状态下产品的功率。对于“成像设备”产品，“待机”状态通常相当于“关闭”状态，但也可能相当于“准备”状态或者“睡眠”状态。该数据以瓦特 (W) 表示。

- 睡眠状态预设延迟时间

出厂前由制造商设置的时间决定了该产品在完成主功能后进入低耗模式(例如睡眠、自动关机)的时间。该数据以分钟表示。

- 附加功能功率因子之和

网络接口和内存等附加功能的功率因子之和。该数据以瓦特 (W) 表示。

标识上显示的能耗数据是根据典型配置测量得出的数据, 此类配置包含登记备案的打印机依据复印机、打印机和传真机能源效率标识实施规则所选的所有配置。因此, 该特定产品型号的实际能耗可能与标识上显示的数据有所不同。

要了解规范的更多详情, 请参考最新版的 GB 21521 标准。

Wegwerpen van afgedankte apparatuur door gebruikers



Dit pictogram betekent dat u uw product niet mag wegwerpen bij het gewoon huishoudelijke afval. In plaats hiervan moet u de volksgezondheid en het milieu beschermen door uw afgedankte apparatuur in te leveren bij een recycling/inzamelingspunt voor afgedankte elektrische en elektronische apparatuur. Neem contact op met uw afvalverwerker voor meer informatie of ga naar hp.com/recycle.

Afvalverwerking voor Brazilië



Este produto eletrônico e seus componentes não devem ser descartados no lixo comum, pois embora estejam em conformidade com padrões mundiais de restrição a substâncias nocivas, podem conter, ainda que em quantidades mínimas, substâncias impactantes ao meio ambiente. Ao final da vida útil deste produto, o usuário deverá entregá-lo à HP. A não observância dessa orientação sujeitará o infrator às sanções previstas em lei.

Após o uso, as pilhas e/ou baterias dos produtos HP deverão ser entregues ao estabelecimento comercial ou rede de assistência técnica autorizada pela HP.

Para maiores informações, inclusive sobre os pontos de recebimento, acesse:

hp.com.br/reciclar

The Table of Hazardous Substances/Elements and their Content (China) (tabel van gevaarlijke stoffen/elementen en hun inhoud)

产品中有害物质或元素的名称及含量

根据中国《电器电子产品有害物质限制使用管理办法》



Tabel A-1 The Table of Hazardous Substances/Elements and their Content (China) (tabel van gevaarlijke stoffen/elementen en hun inhoud)

部件名称	有害物质					
	铅 (Pb)	汞 (Hg)	镉 (Cd)	六价铬 (Cr(VI))	多溴联苯 (PBB)	多溴二苯醚 (PBDE)
外壳和托盘	○	○	○	○	○	○
电线	○	○	○	○	○	○
印刷电路板	X	○	○	○	○	○
打印系统	X	○	○	○	○	○
显示器	X	○	○	○	○	○
喷墨打印机墨盒	○	○	○	○	○	○
驱动光盘	X	○	○	○	○	○
扫描仪	X	○	○	○	○	○
网络配件	X	○	○	○	○	○
电池板	X	○	○	○	○	○
自动双面打印系统	○	○	○	○	○	○
外部电源	X	○	○	○	○	○

本表格依据 SJ/T 11364 的规定编制。

○: 表示该有害物质在该部件所有均质材料中的含量均在 GB/T 26572 规定的限量要求以下。

X: 表示该有害物质至少在该部件的某一均质材料中的含量超出 GB/T 26572 规定的限量要求。

此表中所有名称中含“X”的部件均符合中国 RoHS 达标管理目录限用物质应用例外清单的豁免。

此表中所有名称中含“X”的部件均符合欧盟 RoHS 立法。

注: 环保使用期限的参考标识取决于产品正常工作的温度和湿度等条件。

Verordening inzake de bestrijding van afgedankte elektrische en elektronische apparatuur (Turkije)

Türkiye Cumhuriyeti: AEEE Yönetmeliğine uygundur

Beperking voor gevaarlijke producten (India)

This product, as well as its related consumables and spares, complies with the reduction in hazardous substances provisions of the "India E-waste (Management and Handling) Rule 2016." It does not contain lead, mercury, hexavalent chromium, polybrominated biphenyls or polybrominated diphenyl ethers in concentrations exceeding 0.1 weight % and 0.01 weight % for cadmium, except for where allowed pursuant to the exemptions set in Schedule 2 of the Rule.

Verklaring van de aanwezigheidsvoorwaarde voor de aanduiding van beperkte stoffen (regio Taiwan)

限用物質含有情況標示聲明書

Taiwan Declaration of the Presence Condition of the Restricted Substances Marking

單元 unit	限用物質及其化學符號 Restricted substances and chemical symbols					
	鉛 (Pb)	汞 (Hg)	鎘 (Cd)	六價鉻 (Cr ⁺⁶)	多溴聯苯 (PBB)	多溴二苯醚 (PBDE)
列印引擎 Print engine	—	○	○	○	○	○
外殼和紙匣 External Casing and Trays	○	○	○	○	○	○
電源供應器 Power Supply	—	○	○	○	○	○
電線 Cables	○	○	○	○	○	○
印刷電路板 Print printed circuit board	—	○	○	○	○	○
控制面板 Control panel	—	○	○	○	○	○
墨水匣 Cartridge	○	○	○	○	○	○
掃描器組件 Scanner assembly	—	○	○	○	○	○
備考1. “超出0.1wt%”及“超出0.01wt%”係指限用物質之百分比含量超出百分比含量基準值。 Note 1: “Exceeding 0.1 wt %” and “exceeding 0.01 wt %” indicate that the percentage content of the restricted substance exceeds the reference percentage value of presence condition. 備考2. “○”係指該項限用物質之百分比含量未超出百分比含量基準值。 Note 2: “○” indicates that the percentage content of the restricted substance does not exceed the percentage of reference value of presence. 備考3. “—”係指該項限用物質為排除項目 Note 3: “—” indicates that the restricted substance corresponds to the exemption.						

若要存取產品的最新使用指南或手冊，請前往 hp.com/support。選取搜尋您的產品，然後依照畫面上的指示繼續執行。

Ga voor de meest recente (gebruikers)handleidingen voor uw apparaat naar hp.com/support. Selecteer **Vind uw product** en volg de aanwijzingen op het scherm.

